

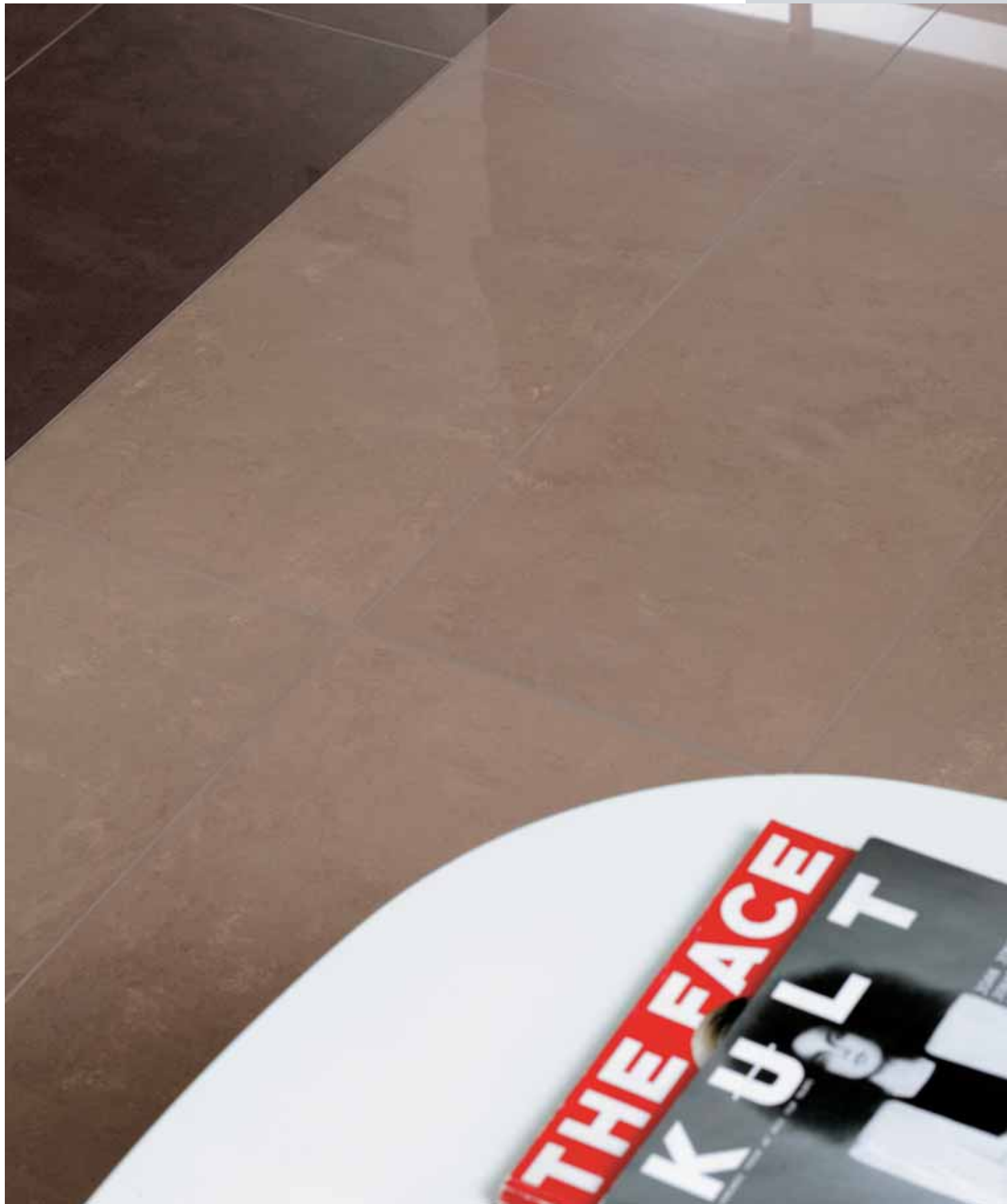


Grès Porcellanato Tecnico Rettificato Monocalibro
Technical Porcelain Stoneware Rectified Monocaliber

DIAMANTE



atlas concorde



DIAMANTE

PERFEZIONE TECNICA PER L'ARCHITETTURA CONTEMPORANEA

PERFECT TECHNOLOGY FOR CONTEMPORARY ARCHITECTURE

LA PERFECTION TECHNIQUE POUR L'ARCHITECTURE CONTEMPORAINE

TECHNISCHE PERFEKTION FÜR EINE ZEITGENÖSSISCHE ARCHITEKTUR

PERFECCIÓN TÉCNICA PARA LA ARQUITECTURA CONTEMPORÁNEA

ТЕХНИЧЕСКОЕ СОВЕРШЕНСТВО ДЛЯ АКТУАЛЬНОЙ АРХИТЕКТУРЫ



GRES PORCELLANATO TECNICO - RETTIFICATO MONOCALIBRO - DOPPIO CARICAMENTO
TECHNICAL PORCELAIN STONWARE - RECTIFIED MONOCALIBER - DOUBLE LOADED
GRES CERAME TECHNIQUE - RECTIFIE MONO-CALIBRE - DOUBLE CHARGEMENT
TECHNISCHES FEINSTEINZEUG - GESCHLIFFEN EINKALIBRIG - DOPPELTE PRESSENBSCHICHTUNG
GRES PORCELÁNICO TÉCNICO - RECTIFICADO MONOCALIBRE - DOBLE CARGA
ТЕХНИЧЕСКИЙ КЕРАМОГРАНИТ - РЕТИФИЦИРОВАННАЯ В ОДНОМ КАЛИБРЕ - ДВОЙНОЙ ЗАГРУЗКИ

DIAMANTE

Diamante è una finitura progettuale dalle eccellenti caratteristiche tecniche, studiata per realizzare architetture importanti per dimensioni, traffico e prestigio estetico. Una collezione affidabile e affascinante a un tempo, in cui le qualità tecniche diventano supporto di quelle estetiche, con un'eleganza che non muta nel tempo. Diamante porta con sé i più alti valori della ceramica *made in Italy* di cui Atlas Concorde si fa promotrice: standard tecnici elevatissimi e rigorosi, stile raffinato, rispetto per l'ambiente certificato Ecolabel.

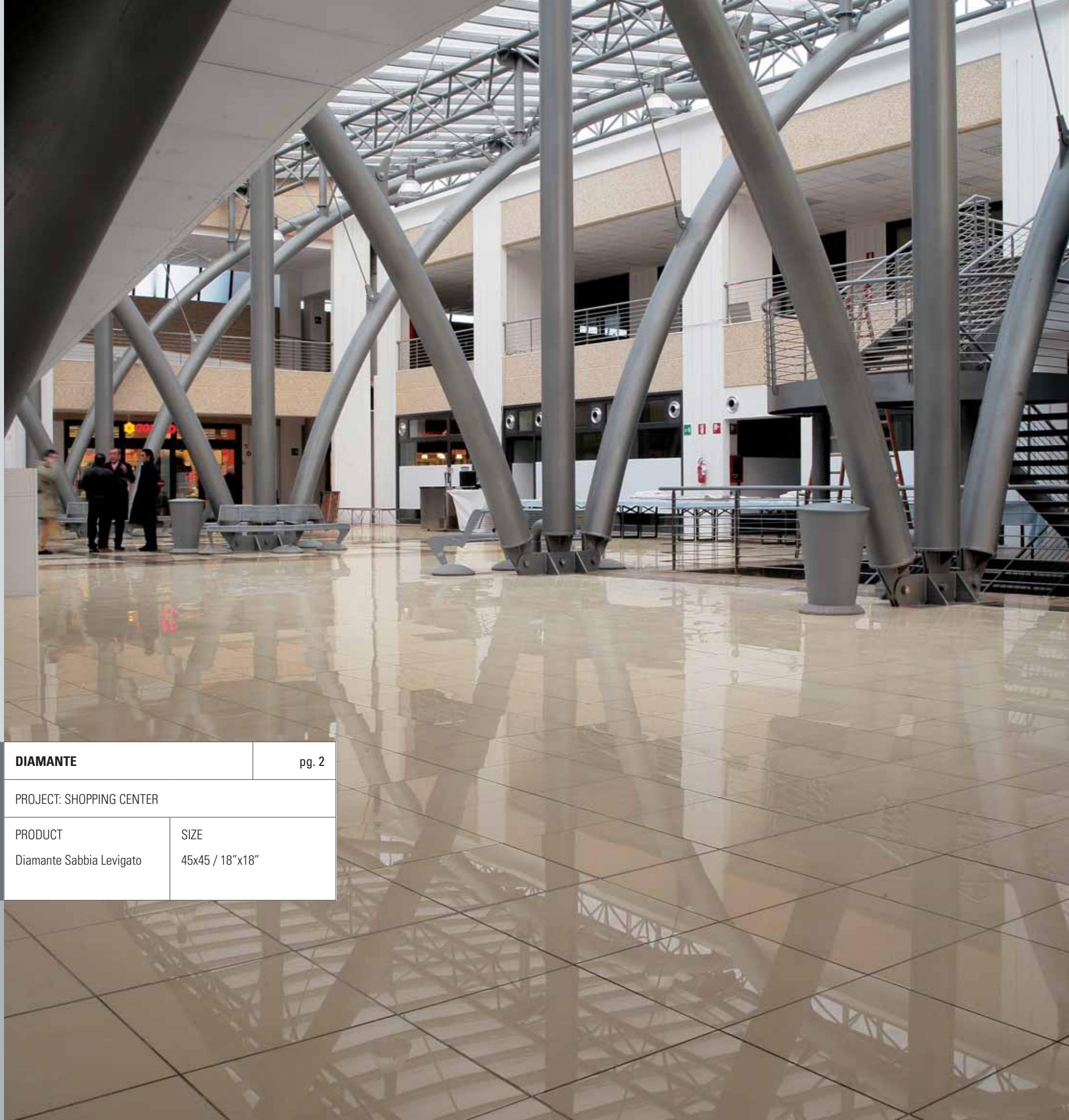
Diamante is a design finishing element with exceptional characteristics, made to create important architectural projects in terms of size, traffic and prestigious aesthetics. A collection that is both reliable and fascinating, in which technical qualities support the aesthetic ones, with an elegance that never diminishes over time. Diamante embodies the highest virtues of made in Italy ceramics, of which Atlas Concorde is an advocate: high and rigorous technical standards, refined style, respect for the environment and Ecolabel certified.

Diamante est une finition de projet avec d'excellentes caractéristiques techniques, conçue pour la réalisation d'architectures importantes du point de vue des dimensions, du trafic et du prestige esthétique. Une collection à la fois fiable et fascinante, où les qualités techniques servent de support aux qualités esthétiques, et dont l'élégance est immuable au fil du temps. Diamante est porteuse des plus hautes valeurs de la céramique Made in Italy promues par Atlas Concorde: des standards techniques élevés et sévères, un style raffiné et le respect de l'environnement certifié par l'Écolabel.

Diamante ist ein Finish für Projekte, die ausgezeichnete technische Eigenschaften fordern, entwickelt um bedeutende Architektur für Großobjekte, Verkehr und ästhetisches Prestige. Eine zuverlässige und faszinierende Kollektion, in einer Zeit, in der technische Qualität die ästhetische Qualität mit unveränderlicher Eleganz unterstützt. Diamante verfügt über sehr hohe Werte einer Keramik Made in Italy, das von Atlas Concorde tatkräftig unterstützt wird: hoher und strenger technischer Standard, raffinierter Stil, Umweltschutz durch das Zertifikat Ecolabel.

Diamante es un acabado de diseño con excelentes características técnicas, estudiado para realizar arquitecturas importantes en cuanto a dimensiones, tráfico y prestigio estético. Una colección que inspira confianza y fascina al mismo tiempo, en la cual las características técnicas se convierten en el soporte de las características estéticas, con una elegancia que no cambia a lo largo del tiempo. Diamante lleva consigo los valores más altos de la cerámica Made in Italy de la cual Atlas Concorde es promotora: estándares técnicos elevadísimos y rigurosos, estilo refinado, respeto por el ambiente certificado Ecolabel.

"Diamante" - это проектная поправка превосходных технических характеристик, изученных для реализации архитектурных объектов больших размеров, где движется интенсивный людской поток. Надёжная и очаровательная коллекция, в которой технические характеристики становятся опорой эстетических, и той элегантности, которая не изменяется со временем. "Diamante" приносит с собой самые высокие ценности керамики "Made in Italy", в которой "Atlas Concorde" выступает как инициатор: высокие и точные технические нормы, изысканный стиль, бережное отношение к окружающей среде - сертификат "Ecolabel".



DIAMANTE	pg. 2
PROJECT: SHOPPING CENTER	
PRODUCT	SIZE
Diamante Sabbia Levigato	45x45 / 18"x18"

TECNOLOGIA SOFISTICATA

Elevate proprietà tecniche rendono Diamante un prodotto ideale per le architetture commerciali e pubbliche sottoposte a sollecitazioni forti e a traffico intenso, dove garantisce prestazioni ottimali.

SOFISTICATED TECHNOLOGY

The high technical standards of Diamante make it a perfect product for commercial and public architectural projects subject to strong stresses and intense traffic, where it can guarantee excellent performance.



DIAMANTE

pg. 4

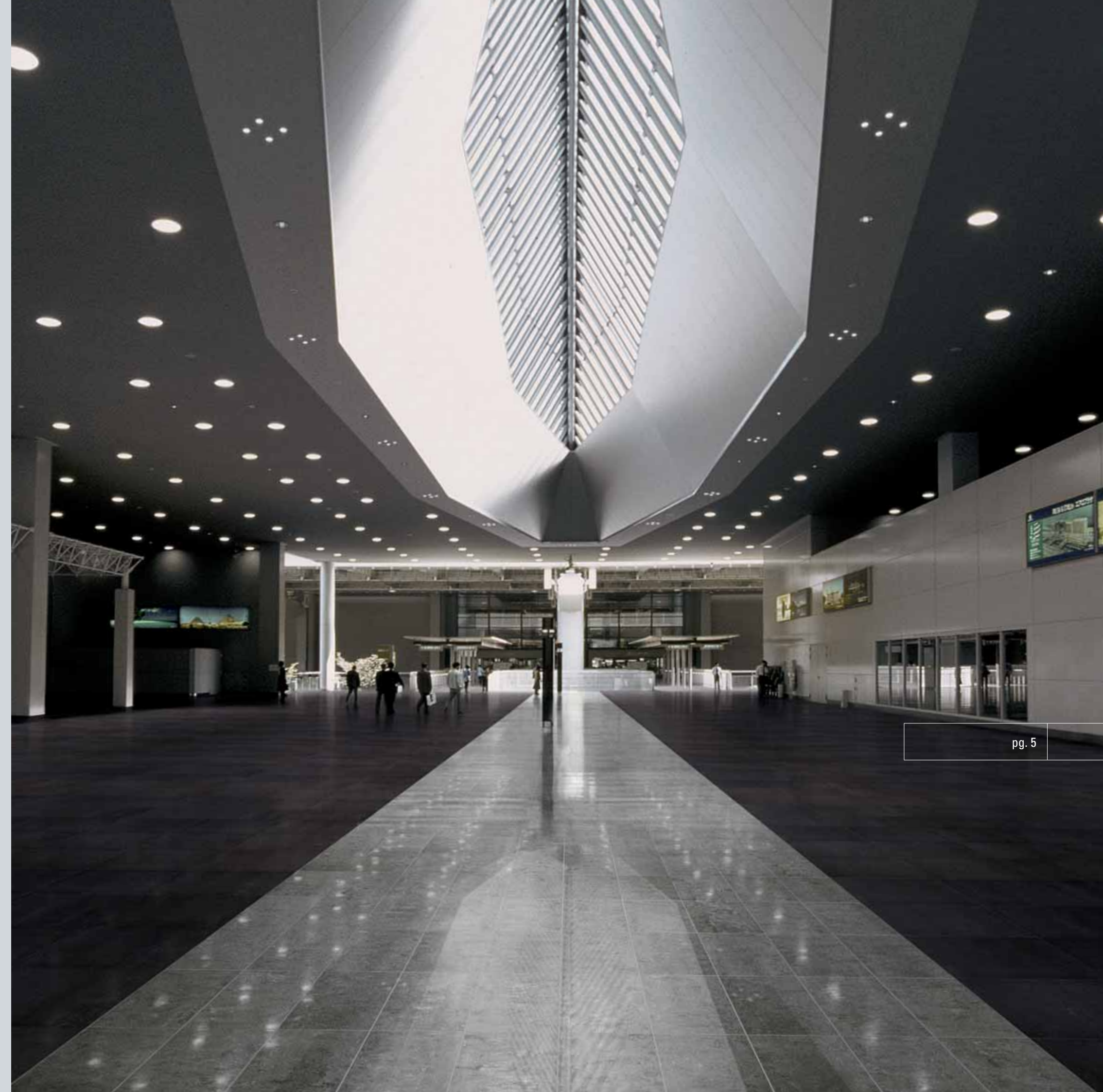
PROJECT: AIRPORT TERMINAL

PRODUCT

Diamante Grigio Levigato
Diamante Ardesia

SIZE

30x60 / 12"x24"
60x60 / 24"x24"



pg. 5

TECNOLOGIE SOPHISTIQUEE

L'étendue de ses qualités techniques font de Diamante le produit idéal pour les architectures commerciales et publiques soumises à de fortes sollicitations et à un trafic intense, où il garantit un rendement optimal.

ERLESENE TECHNOLOGIE

Hohe technische Eigenschaften machen Diamante zu einem idealen Produkt für Architektur in Gewerbe- und öffentlichen Bereichen, die einer starken Beanspruchung ausgesetzt sind, wo sie optimale Leistungen garantieren.

TECNOLOGÍA SOFISTICADA

Elevadas características técnicas hacen de Diamante un producto ideal para las arquitecturas comerciales y públicas sometidas a un esfuerzo y tráfico intensos, donde garantiza prestaciones del más alto nivel.

СЛОЖНЕЙШАЯ ТЕХНОЛОГИЯ

Высокие технические свойства делают "Diamante" идеальным изделием для торговых и общественных объектов архитектуры - сильной нагрузки и интенсивного движения, она гарантирует отличные эксплуатационные параметры.

DIAMANTE

pg. 6

PROJECT: AIRPORT TERMINAL

PRODUCT

Diamante Grigio Levigato

SIZE

30x60 / 12"x24"

pg. 7

FORME CONTEMPORANEE

Diamante è una vera e propria finitura progettuale per le grandi architetture disponibile in un'ampia gamma di formati, dal 30x30 al 60x60, ideale per creare grandi superfici continue perfezionate dalla posa a giunto minimo.

CONTEMPORARY SHAPES

Diamante is a real design finish for large architectures available in a wide range of sizes, from 30x30 to 60x60, the perfect choice to create large uninterrupted surfaces with minimum grout line installation.



DIAMANTE

pg. 8

PROJECT: HEADQUARTER HALL

PRODUCT

Diamante Bianco Levigato

SIZE

60x60 / 24"x24"

pg. 9

DES FORMES CONTEMPORAINES

Diamante est une véritable finition de projet pour les grandes architectures qui est disponible dans une large gamme de formats allant du 30x30 au 60x60 ; l'idéal pour composer de grandes surfaces continues, rendues parfaites par la pose à joints minimum.

ZEITGENÖSSISCHE FORMEN

Diamante ist ein echtes Projektfinish für Großarchitektur, erhältlich in einem breiten Formatangebot von 30x30 bis 60x60, ideal für große Flächen mit durchgängiger Verlegung und minimaler Fuge.

FORMAS CONTEMPORÁNEAS

Diamante es un verdadero acabado de diseño para las grandes arquitecturas disponible en un amplia gama de formatos, desde el 30x30 hasta el 60x60, ideal para crear grandes superficies continuas perfeccionadas por la colocación con juntas mínimas.

СОВРЕМЕННЫЕ ФОРМЫ

“Diamante” – это истинная проектная поправка для объектов архитектуры больших размеров, в наличии широкое разнообразие форматов: начиная с 30x30 и заканчивая 60x60, идеальна для создания непрерывных керамических поверхностей, усовершенствованных выкладкой с минимальными швами.

DIAMANTE

pg. 10

PROJECT: HEADQUARTER HALL

PRODUCT

Diamante Bianco Levigato

SIZE

60x60 / 24"x24"

pg. 11



FASCINO INTENSO

La grafica di Diamante si caratterizza per una leggera stonizzazione cromatica arricchita da venature ed effetti di movimento che conferiscono profondità alla superficie enfatizzando il valore estetico di ogni progetto.

INTENSE CHARM

The Diamante collection graphics are characterized by a slight colour-shading enriched by veining and movement effects, granting depth to the surface and exalting the aesthetic value of every project.

UN CHARME INTENSE

Le graphisme de la série Diamante est caractérisé par un léger « dénuancement » chromatique enrichie de veinures et d'effets de mouvement qui donnent de la profondeur à la surface tout en valorisant l'esthétique de chaque projet.

INTENSIVER CHARME

Die Grafik von Diamante kennzeichnet sich durch eine leichte farbige Marmorierung, angereichert durch Maserungen und Effekte von Bewegung, die Oberflächentiefe vermitteln und damit den ästhetischen Wert jedes einzelnen Projektes betonen.

ENCANTO INTENSO

La gráfica de Diamante se caracteriza por una leve matización cromática enriquecida con vetas y efectos de movimiento que confieren profundidad a la superficie enfatizando el valor estético de cada proyecto.

ИНТЕНСИВНОЕ ОЧАРОВАНИЕ

Графика "Diamante" характеризуется плавным цветовым варьированием тона, обогащённым прожилками и эффектами движения, которые придают необыкновенную глубину поверхности, подчёркивая эстетическую ценность каждого проекта.

DIAMANTE

pg. 12

PROJECT: AIRPORT TERMINAL

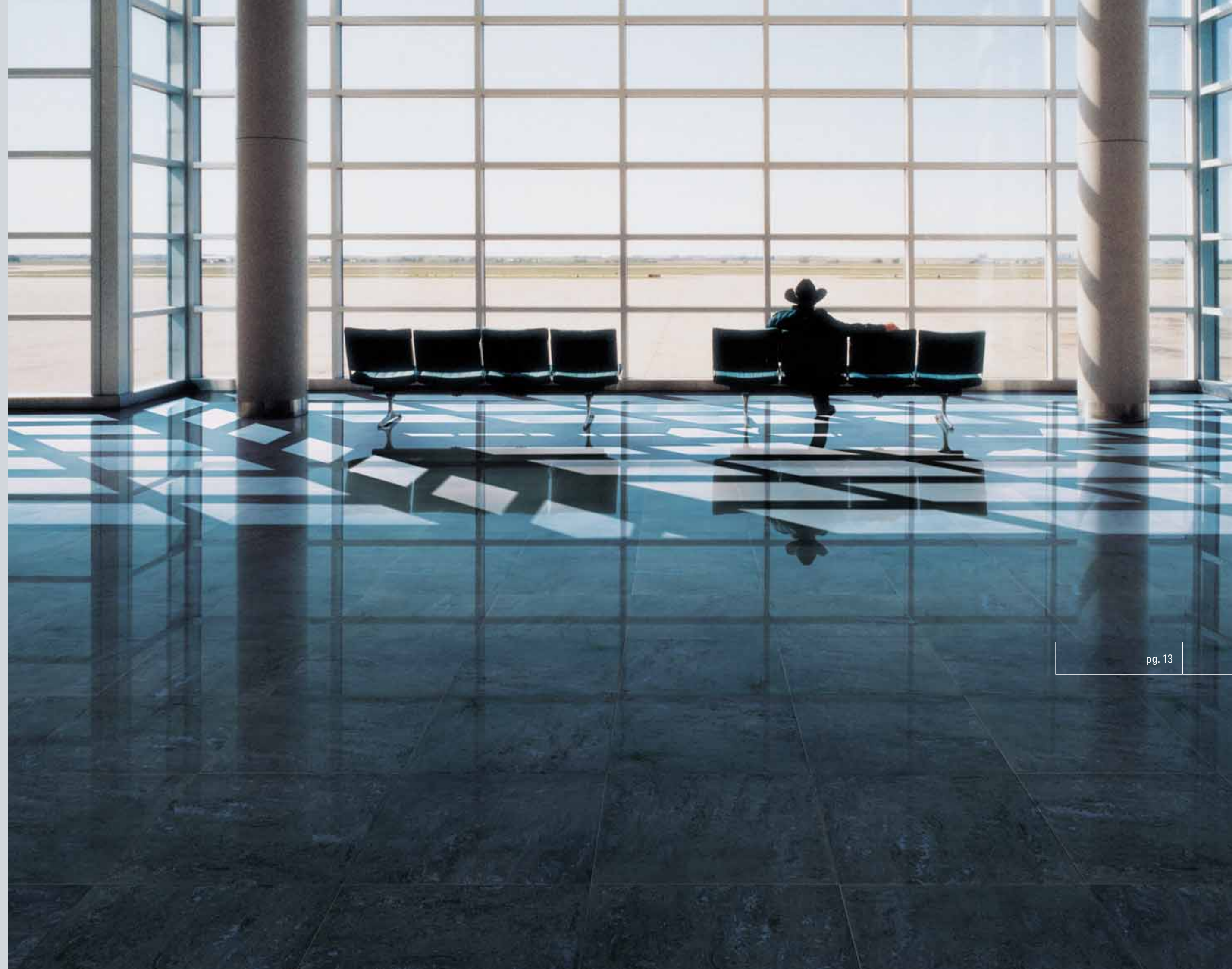
PRODUCT

Diamante Blu Levigato

SIZE

45x45 / 18"x18"

pg. 13



DOPPIO VALORE

La tecnologia del doppio caricamento compatta in un unico supporto due strati di polveri a diversa granulometria, attribuendo alla superficie ceramica un'elevata solidità strutturale e un'estetica intensa, ricca di dettagli.

DOUBLE VALUE

The double-loading technology compacts two layers of powders with different granulometric values into the same ceramic body, thus giving the ceramic surface a high structural solidity and an intense, delicate aesthetic.

DOUBLE-VALEUR

La technologie du double chargement compacte en un seul support deux couches de poudres de granulométrie différente, conférant à la surface céramique une résistance structurelle élevée et une beauté intense, riche de détails.

ZWEIFACHER WERT

Die Technologie der kompakten doppelten Beschickung auf einem einzigen Träger mit zwei Pulverschichten mit unterschiedlicher Körnung, verhilft der keramischen Oberfläche zu einer hochwertigen soliden Struktur und einer intensiven Ästhetik voller Details.

DOBLE VALOR

La tecnología de la doble carga compacta en un único soporte dos capas de polvos de diversa granulometría, lo que brinda a la superficie cerámica una elevada solidez estructural y una estética intensa, rica de detalles.

ДВОЙНАЯ ЦЕННОСТЬ

Технология так называемой «двойной загрузки» спрессовывает в одной единственной основе два слоя порошков разной зернистости, обеспечивая керамической поверхности лучшую износостойкость и прелестную эстетику, богата на детали.

DIAMANTE

pg. 14

PROJECT: SHOWROOM

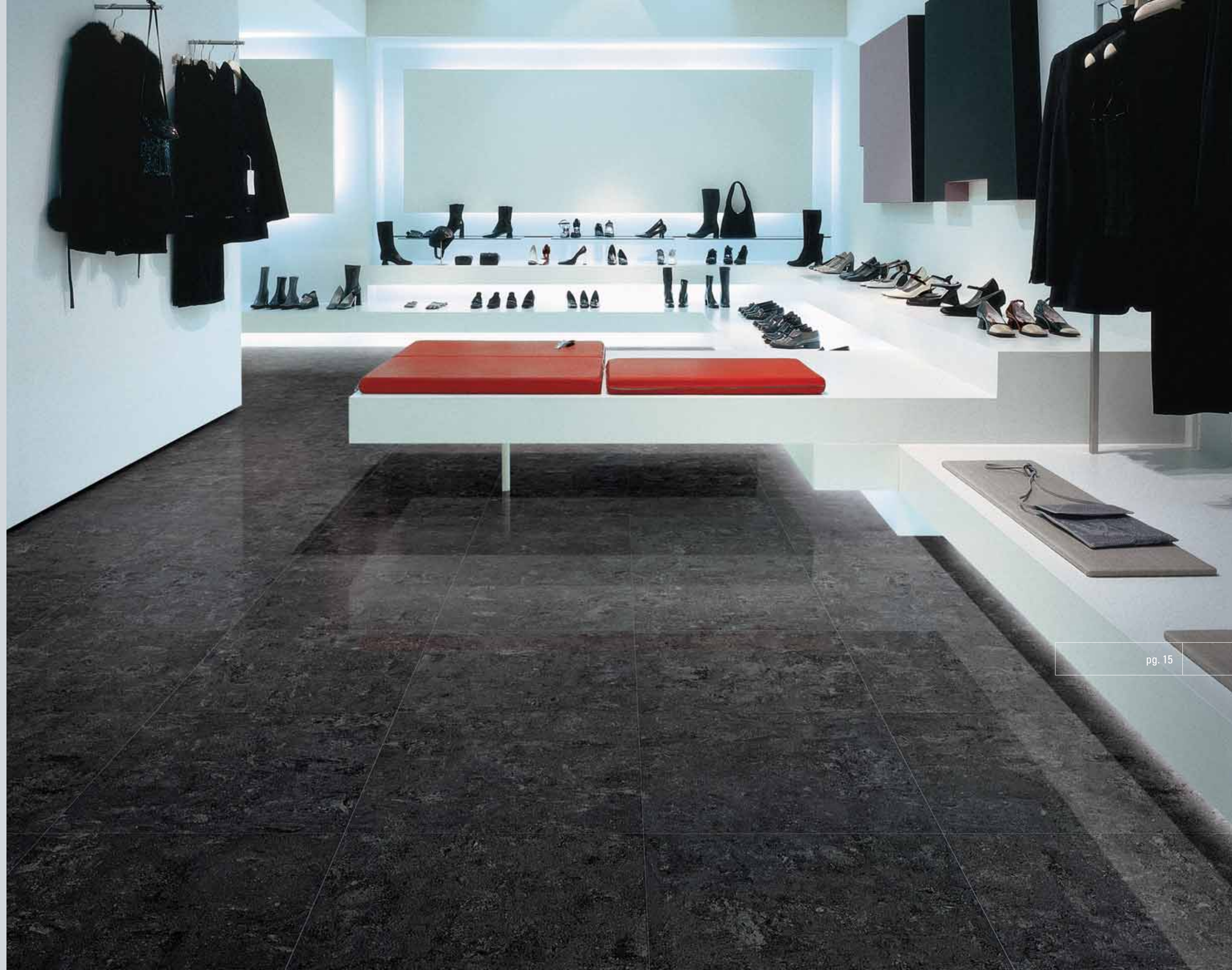
PRODUCT

Diamante Ardesia Levigato

SIZE

45x45 / 18"x18"

pg. 15



VARIAZIONI CROMATICHE

Completa e variegata, la cartella colori di Diamante si compone di dieci tonalità articolate su due scale cromatiche, una contemporanea, dedicata ai progetti dal design più attuale, l'altra tradizionale, ispirata alle classiche colorazioni del marmo.

CHROMATIC VARIATIONS

The colour palette of Diamante collection is thorough and varied, available in ten different shades developed on two chromatic scales: a contemporary one, dedicated to cutting-edge design projects, and a traditional one, inspired by the classic colours of marble.

DES VARIATIONS CHROMATIQUES

Complète et variée, la gamme des couleurs de Diamante se décline en dix tonalités qui s'articulent sur deux échelles chromatiques: contemporaine, pour les projets avec un design plus actuel, ou traditionnelle, inspirée aux colorations typiques du marbre.

FARBVARATIONEN

Vollständig und variantenreich, die Farbkarte von Diamante setzt sich aus zehn Farbtönen auf zwei Farbskalen zusammen, eine zeitgenössische, für Projekte mit aktuellem Design und eine zeitgenössische, inspiriert von den klassischen Farben des Marmor.

VARIACIONES CROMÁTICAS

Completa y variegada, la paleta de colores de Diamante se compone de diez tonalidades articuladas en dos escalas cromáticas, una contemporánea, dedicada a los proyectos de diseño más actual, otra tradicional, inspirada en las clásicas coloraciones del mármol.

ЦВЕТОВЫЕ ИЗМЕНЕНИЯ

Совершенная и разноцветная, палитра цветов "Diamante" состоит из десяти тонов разделенных на две цветовые лестницы, одна - посвященная проектам самого актуального дизайна, вторая - традициональна, вдохновленная классическими окрасками мрамора.

DIAMANTE

pg. 16

PROJECT: LIVING ROOM

PRODUCT

Diamante Rosso Levigato

SIZE

45x45 / 18"x18"



pg. 17

SUPERFICI VERSATILI

Diamante si declina in due varianti di superficie, una matt dall'appeal naturale, l'altra levigata, lucida e liscia al tatto, ideale per esaltare l'eleganza e la luminosità degli ambienti.

VERSATILE SURFACES

Diamante is available in two surface finishes, a matt one with a natural appeal and a polished one, glossy and soft to the touch, perfect to exalt the elegance and brightness of any space.

SURFACES ADAPTABLES

Diamante se décline en deux variantes de surface: matte au charme naturel ou polie, brillante et lisse au toucher, parfaite pour souligner l'élégance et la luminosité des espaces.

VIELSEITIGE OBERFLÄCHEN

Diamante ist in zwei Oberflächenvarianten lieferbar, matt - mit natürlicher Ausstrahlung - oder poliert, glänzend und glatt im Griff - ideal um Eleganz und Leuchtkraft der Ambiente zu verstärken.

SUPERFICIES VERSÁTILES

Diamante se declina en dos variantes de superficie, una opaca de encanto natural, otra pulida, resplandeciente y lisa al tacto, ideal para exaltar la elegancia y la luminosidad de los ambientes.

РАЗНОВИДНОСТЬ ПОВЕРХНОСТЕЙ

"Diamante" склоняется к двум разновидностям поверхностей, одна матовая естественного очарования, другая – отполированная, блестящая и гладкая на ощупь, подчёркивает элегантность и эффект сияния помещений.

DIAMANTE

pg. 18

PROJECT: DINING ROOM

PRODUCT

Diamante Ghiaccio Levigato

SIZE

45x45 / 18"x18"



pg. 19

60x60 / 24"x24" - **Lev. 9,3 mm - Matt 10 mm**
30x60 / 12"x24" - **Lev. 9,3 mm - Matt 10 mm**
45x45 / 18"x18" - **Lev. 9,3 mm - Matt 10 mm**
30x30 / 12"x12" - **Lev. 8,0 mm - Matt 8,6 mm**

GRES PORCELLANATO TECNICO / TECHNICAL PORCELAIN STONWARE / GRÈS PORCELAINÉ TECHNIQUE
TECHNISCHES FEINSTEINZEUG / GRES PORCELÁNICO TÉCNICO / ТЕХНИЧЕСКИЙ КЕРАМОГРАНИТ

RETTIFICATO MONOCALIBRO / RECTIFIED MONOCALIBER
RECTIFIE MONO-CALIBRE / GESCHLIFFEN EINKALIBRIG
РЕТИФИЦИРОВАННАЯ В ОДНОМ КАЛИБРЕ

DOPPIO CARICAMENTO / DOUBLE LOADED
DOUBLE CHARGEMENT / DOPPELTE PRESSEN BESCHICHTUNG
DOBLE CARGA / ДВОЙНОЙ ЗАГРУЗКИ



7DrN Diamante Bianco 60
60x60 - 24"x24"



7DIN Diamante Bianco 60 Levigato
60x60 - 24"x24"



7DrA Diamante Sabbia 60
60x60 - 24"x24"



7DIA Diamante Sabbia 60 Levigato
60x60 - 24"x24"



5dN Diamante Bianco 30x60
30x60 - 12"x24"



5LdN Diamante Bianco 30x60 Levigato
30x60 - 12"x24"



5da Diamante Sabbia 30x60
30x60 - 12"x24"



5Lda Diamante Sabbia 30x60 Levigato
30x60 - 12"x24"



5DRN Diamante Bianco 45
45x45 - 18"x18"



5DIN Diamante Bianco 45 Levigato
45x45 - 18"x18"



5DRA Diamante Sabbia 45
45x45 - 18"x18"



5DIA Diamante Sabbia 45 Levigato
45x45 - 18"x18"



3DRN Diamante Bianco 30
30x30 - 12"x12"



3DLN Diamante Bianco 30 Levigato
30x30 - 12"x12"



3DRA Diamante Sabbia 30
30x30 - 12"x12"



3DLA Diamante Sabbia 30 Levigato
30x30 - 12"x12"

60x60 / 24"x24" - **Lev. 9,3 mm - Matt 10 mm**
30x60 / 12"x24" - **Lev. 9,3 mm - Matt 10 mm**
45x45 / 18"x18" - **Lev. 9,3 mm - Matt 10 mm**
30x30 / 12"x12" - **Lev. 8,0 mm - Matt 8,6 mm**

CONTEMPORARY COLORS

GRES PORCELLANATO TECNICO / TECHNICAL PORCELAIN STONWARE / GRÈS PORCELAINÉ TECHNIQUE
TECHNISCHES FEINSTEINZEUG / GRES PORCELÁNICO TÉCNICO / ТЕХНИЧЕСКИЙ КЕРАМОГРАНИТ



RETTIFICATO MONOCALIBRO / RECTIFIED MONOCALIBER
RECTIFIE MONO-CALIBRE / GESCHLIFFEN EINKALIBRIG
РЕТИФИЦИРОВАННАЯ В ОДНОМ КАЛИБРЕ

DOPPIO CARICAMENTO / DOUBLE LOADED
DOUBLE CHARGEMENT / DOPPELTE PRESSEN BESCHICHTUNG
DOBLE CARGA / ДВОЙНОЙ ЗАГРУЗКИ



7DrR Diamante Terra 60
60x60 - 24"x24"



7DIR Diamante Terra 60 Levigato
60x60 - 24"x24"



5dR Diamante Terra 30x60
30x60 - 12"x24"



5LdR Diamante Terra 30x60 Levigato
30x60 - 12"x24"



5DRR Diamante Terra 45
45x45 - 18"x18"



5DIR Diamante Terra 45 Levigato
45x45 - 18"x18"



3DRR Diamante Terra 30
30x30 - 12"x12"



3DLR Diamante Terra 30 Levigato
30x30 - 12"x12"



5dQ Diamante Corda 30x60
30x60 - 12"x24"



5LdQ Diamante Corda 30x60 Levigato
30x60 - 12"x24"



5DRQ Diamante Corda 45
45x45 - 18"x18"



5DIQ Diamante Corda 45 Levigato
45x45 - 18"x18"



3DRQ Diamante Corda 30
30x30 - 12"x12"



3DLQ Diamante Corda 30 Levigato
30x30 - 12"x12"

60x60 / 24"x24" - **Lev. 9,3 mm - Matt 10 mm**
30x60 / 12"x24" - **Lev. 9,3 mm - Matt 10 mm**
45x45 / 18"x18" - **Lev. 9,3 mm - Matt 10 mm**
30x30 / 12"x12" - **Lev. 8,0 mm - Matt 8,6 mm**

GRES PORCELLANATO TECNICO / TECHNICAL PORCELAIN STONWARE / GRÈS PORCELAINÉ TECHNIQUE
TECHNISCHES FEINSTEINZEUG / GRES PORCELÁNICO TÉCNICO / ТЕХНИЧЕСКИЙ КЕРАМОГРАНИТ



RETTIFICATO MONOCALIBRO / RECTIFIED MONOCALIBER
RECTIFIE MONO-CALIBRE / GESCHLIFFEN EINKALIBRIG
RECTIFICADO MONOCALIBRE / РЕТИФИЦИРОВАННАЯ В ОДНОМ КАЛИБРЕ

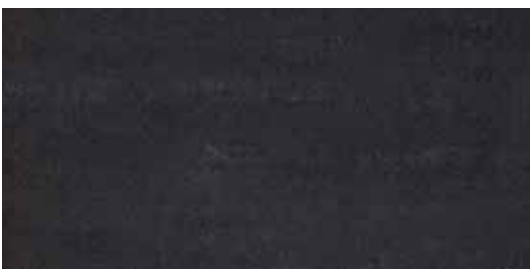
DOPPIO CARICAMENTO / DOUBLE LOADED
DOUBLE CHARGEMENT / DOPPELTE PRESSEN BESCHICHTUNG
DOBLE CARGA / ДВОЙНОЙ ЗАГРУЗКИ



7Drl Diamante Ardesia 60
60x60 - 24"x24"



7DIl Diamante Ardesia 60 Levigato
60x60 - 24"x24"



50di Diamante Ardesia 30x60
30x60 - 12"x24"



5Ldi Diamante Ardesia 30x60 Levigato
30x60 - 12"x24"



5DRl Diamante Ardesia 45
45x45 - 18"x18"



5DIl Diamante Ardesia 45 Levigato
45x45 - 18"x18"



3DRl Diamante Ardesia 30
30x30 - 12"x12"



3DLl Diamante Ardesia 30 Levigato
30x30 - 12"x12"



50dP Diamante Grigio 30x60
30x60 - 12"x24"



5LdP Diamante Grigio 30x60 Levigato
30x60 - 12"x24"



5DRP Diamante Grigio 45
45x45 - 18"x18"



5DIP Diamante Grigio 45 Levigato
45x45 - 18"x18"



3DRP Diamante Grigio 30
30x30 - 12"x12"



3DLP Diamante Grigio 30 Levigato
30x30 - 12"x12"

60x60 / 24"x24" - **Lev. 9,3 mm - Matt 10 mm**
30x60 / 12"x24" - **Lev. 9,3 mm - Matt 10 mm**
45x45 / 18"x18" - **Lev. 9,3 mm - Matt 10 mm**
30x30 / 12"x12" - **Lev. 8,0 mm - Matt 8,6 mm**

GRES PORCELLANATO TECNICO / TECHNICAL PORCELAIN STONWARE / GRÈS PORCELAINÉ TECHNIQUE
TECHNISCHES FEINSTEINZEUG / GRES PORCELÁNICO TÉCNICO / ТЕХНИЧЕСКИЙ КЕРАМОГРАНИТ



7DrL Diamante Ghiaccio 60
60x60 - 24"x24"



7DL Diamante Ghiaccio 60 Levigato
60x60 - 24"x24"



5Dl Diamante Ghiaccio 30x60
30x60 - 12"x24"



5DL Diamante Ghiaccio 30x60 Levigato
30x60 - 12"x24"



5DRJ Diamante Ghiaccio 45
45x45 - 18"x18"



5DJ Diamante Ghiaccio 45 Levigato
45x45 - 18"x18"



3DRL Diamante Ghiaccio 30
30x30 - 12"x12"

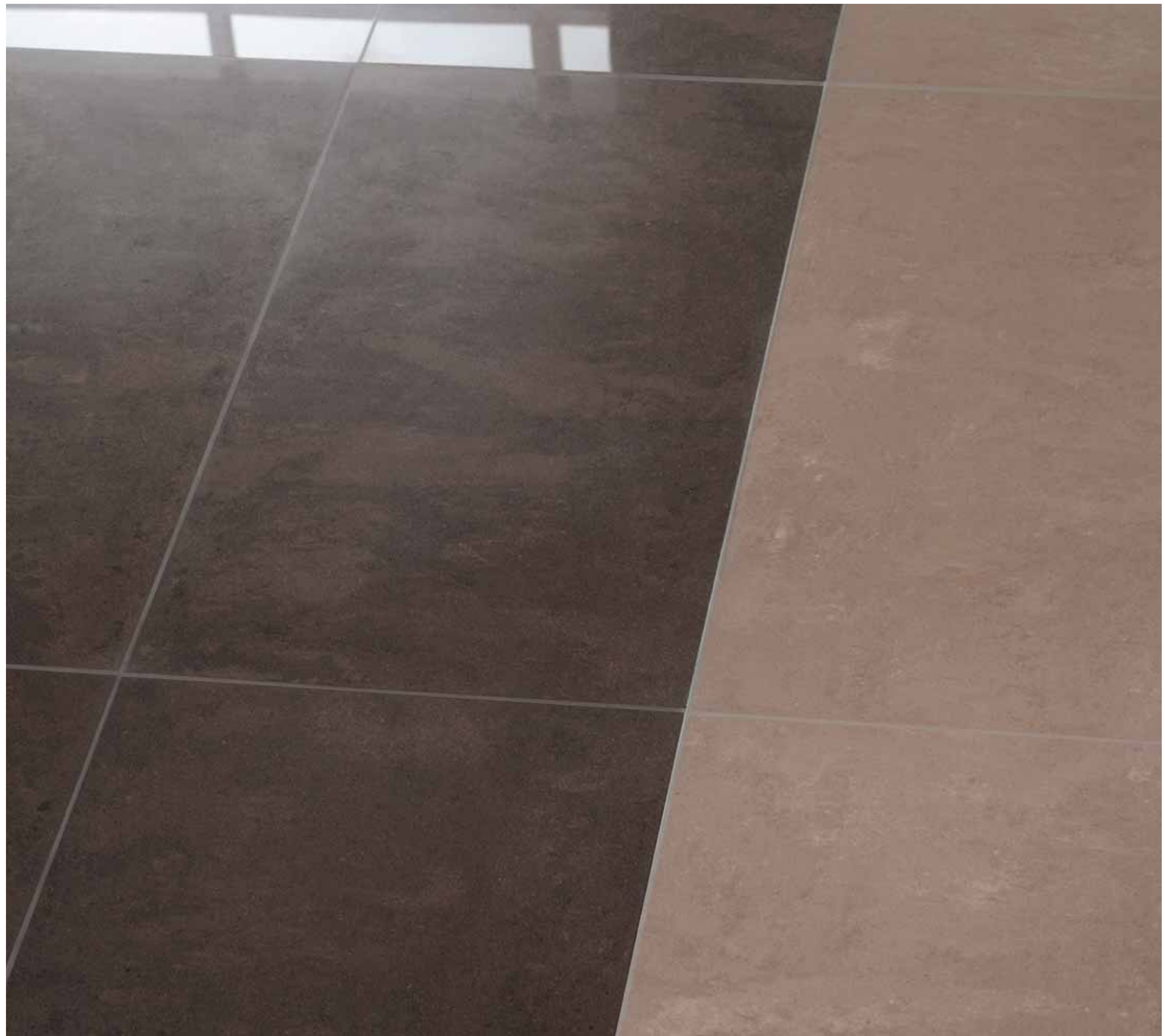


3DLL Diamante Ghiaccio 30 Levigato
30x30 - 12"x12"



RETTIFICATO MONOCALIBRO / RECTIFIED MONOCALIBER
RECTIFIE MONO-CALIBRE / GESCHLIFFEN EINKALIBRIG
RECTIFICADO MONOCALIBRE / РЕТИФИЦИРОВАННАЯ В ОДНОМ КАЛИБРЕ

DOPPIO CARICAMENTO / DOUBLE LOADED
DOUBLE CHARGEMENT / DOPPELTE PRESSENBSCHICHTUNG
DOBLE CARGA / ДВОЙНОЙ ЗАГРУЗКИ





60x60 / 24"x24" - **Lev. 9,3 mm - Matt 10 mm**
30x60 / 12"x24" - **Lev. 9,3 mm - Matt 10 mm**
45x45 / 18"x18" - **Lev. 9,3 mm - Matt 10 mm**
30x30 / 12"x12" - **Lev. 8,0 mm - Matt 8,6 mm**

GRES PORCELLANATO TECNICO / TECHNICAL PORCELAIN STONWARE / GRÈS PORCELAINÉ TECHNIQUE
TECHNISCHES FEINSTEINZEUG / GRES PORCELÁNICO TÉCNICO / ТЕХНИЧЕСКИЙ КЕРАМОГРАНИТ

RETTIFICATO MONOCALIBRO / RECTIFIED MONOCALIBER
RECTIFIE MONO-CALIBRE / GESCHLIFFEN EINKALIBRIG
RECTIFICADO MONOCALIBRE / РЕТИФИЦИРОВАННАЯ В ОДНОМ КАЛИБРЕ

DOPPIO CARICAMENTO / DOUBLE LOADED
DOUBLE CHARGEMENT / DOPPELTE PRESSEN BESCHICHTUNG
DOBLE CARGA / ДВОЙНОЙ ЗАГРУЗКИ



7DrE Diamante Crema 60
60x60 - 24"x24"



7DIE Diamante Crema 60 Levigato
60x60 - 24"x24"



50de Diamante Crema 30x60
30x60 - 12"x24"



5Lde Diamante Crema 30x60 Levigato
30x60 - 12"x24"



5DRE Diamante Crema 45
45x45 - 18"x18"



5DIE Diamante Crema 45 Levigato
45x45 - 18"x18"



3DRE Diamante Crema 30
30x30 - 12"x12"



3DLE Diamante Crema 30 Levigato
30x30 - 12"x12"



50dh Diamante Rosso 30x60
30x60 - 12"x24"



5Ldh Diamante Rosso 30x60 Levigato
30x60 - 12"x24"



5DRH Diamante Rosso 45
45x45 - 18"x18"



5DIH Diamante Rosso 45 Levigato
45x45 - 18"x18"



3DRH Diamante Rosso 30
30x30 - 12"x12"



3DLH Diamante Rosso 30 Levigato
30x30 - 12"x12"

DIAMANTE

60x60 / 24"x24" - **Lev. 9,3 mm - Matt 10 mm**
30x60 / 12"x24" - **Lev. 9,3 mm - Matt 10 mm**
45x45 / 18"x18" - **Lev. 9,3 mm - Matt 10 mm**
30x30 / 12"x12" - **Lev. 8,0 mm - Matt 8,6 mm**



50df Diamante Blu 30x60
30x60 - 12"x24"



5Ldf Diamante Blu 30x60 Levigato
30x60 - 12"x24"



5DRF Diamante Blu 45
45x45 - 18"x18"



5DIF Diamante Blu 45 Levigato
45x45 - 18"x18"



3DRF Diamante Blu 30
30x30 - 12"x12"



3DLF Diamante Blu 30 Levigato
30x30 - 12"x12"

CLASSIC COLORS

GRES PORCELLANATO TECNICO / TECHNICAL PORCELAIN STONWARE / GRÈS PORCELAINÉ TECHNIQUE
 TECHNISCHES FEINSTEINZEUG / GRES PORCELÁNICO TÉCNICO / ТЕХНИЧЕСКИЙ КЕРАМОГРАНИТ

RETTIFICATO MONOCALIBRO / RECTIFIED MONOCALIBER
 RECTIFIE MONO-CALIBRE / GESCHLIFFEN EINKALIBRIG
 RECTIFICADO MONOCALIBRE / РЕТИФИЦИРОВАННАЯ В ОДНОМ КАЛИБРЕ

DOPPIO CARICAMENTO / DOUBLE LOADED
 DOUBLE CHARGEMENT / DOPPELTE PRESSENBSCHICHTUNG
 DOBLE CARGA / ДВОЙНОЙ ЗАГРУЗКИ

PEZZI SPECIALI / PIÈCES SPÉCIALES / SONDERTEILE / SPECIAL PIECES / PIEZAS ESPECIALES / СПЕЦИАЛЬНЫЕ ИЗДЕЛИЯ

	Terra	Sabbia	Bianco	Ghiaccio	Ardesia	Corda	Grigio	Crema	Rosso	Blu
Battiscopa 10x30 - 4"x12" 10x30 - 4"x12" Levigato	6D0R 6DLR	6D0A 6DLA	6D0N 6DLN	6D0L 6DLL	6D0I 6DLI	6D0Q 6DLQ	6D0P 6DLP	6D0E 6DLE	6D0H 6DLH	6D0F 6DLF
Battiscopa 11x45 - 4,4"x18" 11x45 - 4,4"x18" Levigato	5BMR 5BLR	5BMA 5BLA	5BMN 5BLN	5B0L 5BLI	5BMI 5BLH	5BMQ 5BLQ	5BMP 5BLP	5BME 5BLB	5BMH 5BLF	5BMF 5BLE
Gradino 30x30 - 12"x12"	3DGr	3DGA	3DGN	3DGL	3DGI	3DGQ	3DGP	3DGE	3DGH	3DGF
Scalino 30x30 - 12"x12" 30x30 - 12"x12" Levigato	GDSr GDSr	GDSa GDSA	GDSn GDSn	GDSl GDSL	GDSi GDSI	GDSq GDSQ	GDSp GDSP	GDSse GDSSE	GDSH GDSH	GDSf GDSF
Scalino Angolare 30x30 - 12"x12" 30x30 - 12"x12" Levigato	GDAr GDAR	GDAa GDAA	GDA n GDAN	GDAI GDAL	GDAi GDAI	GDAq GDAQ	GDAp GDAP	GDAe GDAE	GDAh GDAL	GDAf GDAL
Battiscopa Sagomato DX 10x30 - 4"x12" 10x30 - 4"x12" Levigato	6dDR 6ddR	6dDA 6dda	6dDN 6ddN	6dDL 6ddL	6dDI 6ddI	6dDQ 6ddQ	6dDP 6ddP	6dDE 6ddE	6dDH 6ddH	6dDF 6ddF
Battiscopa Sagomato SX 10x30 - 4"x12" 10x30 - 4"x12" Levigato	6dSR 6dsR	6dSA 6dsa	6dSN 6dsN	6dSL 6dsl	6dSI 6dsI	6dSQ 6dsQ	6dSP 6dsp	6dSE 6dse	6dSH 6dsh	6dSF 6dsf

IMBALLAGGI E PESI - PACKAGING AND WEIGHTS - EMBALLAGES ET POIDS - VERPACKUNG UND GEWICHT - EMBALAJES Y PESOS - УПАКОВКА И ВЕС

Formato Size Format Format Formato размер	PZ/BLISTER Minimum order Commande minimum Mindestbestellwert Pza./Blister pedido mínimo Штук/упаков. – минимальный заказ	N. Pezzi per scatola Pieces per carton Nb. de pièces par boîte Stück/Karton N. piezas por caja шт. в коробке	M ² per scatola M ² per carton M ² par boîte M ² / Karton M ² por caja м ² в коробке	Peso per scatola (Kg.) Weight x ctn. (Kg.) Poids par boîte (Kg.) Gew./Karton (Kg.) Peso por caja (Kg.) вес коробки	Scat. nell'imballo Cartons in package Boîtes par palette Kartons/Palette Cajas en el embalaje коробок в палете	M ² per pallet M ² per palette M ² par palette M ² / Palette M ² por pallet м ² в палете	Peso per pal. (Kg.) Weight x pal. (Kg.) Poids par pal. (Kg.) Gew./Palette (Kg.) Peso por pallet (Kg.) вес палета
60x60 - 24"x24" Rett.	-	3	1,080	26,40	36	39	950
60x60 - 24"x24" Levigato	-	3	1,080	24,82	36	39	894
45x45 - 18"x18" Rett.	-	5	1,0125	21	33	33	693
45x45 - 18"x18" Levigato	-	6	1,215	25,20	28	34	706
30x60 - 12"x24" Rett.	-	6	1,080	24	40	43	960
30x60 - 12"x24" Levigato	-	6	1,080	24	40	43	960
30x30 - 12"x12" Rett.	-	12	1,080	20,80	48	52	998
30x30 - 12"x12" Levigato	-	12	1,080	18,90	48	52	907

Per le informazioni e i dati relativi a codici, imballaggi e pesi occorre sempre consultare l'ultimo listino aggiornato e in vigore. For information and details relating to codes, packaging and weight it is recommended to refer to the latest pricelist. Pour toutes informations et renseignements concernant les codes, les emballages et les poids, il y a toujours lieu de consulter le dernier tarif en vigueur et mis à jour. Für Informationen und Daten die den Code, die Verpackung und das Gewicht betreffen bitte die aktuellste Preisliste zugrunde legen. Para acceder a la información y a los datos relativos a códigos, embalajes y pesos hay que consultar siempre la última lista de precios actualizada y vigente. Для информации о кодах, упаковках и весе обращайтесь к последнему действующему прайс-листу.



DIAMANTE

60x60 / 24"x24" - **Lev. 9,3 mm - Matt 10 mm**
30x60 / 12"x24" - **Lev. 9,3 mm - Matt 10 mm**
45x45 / 18"x18" - **Lev. 9,3 mm - Matt 10 mm**
30x30 / 12"x12" - **Lev. 8,0 mm - Matt 8,6 mm**

GRES PORCELLANATO TECNICO - RETTIFICATO MONOCALIBRO - DOPPIO CARICAMENTO
 TECHNICAL PORCELAIN STONEWARE - RECTIFIED MONOCALIBER - DOUBLE LOADED
 GRES CERAME TECHNIQUE - RECTIFIE MONO-CALIBRE - DOUBLE CHARGEMENT
 TECHNISCHES FEINSTEINZEUG - GESCHLIFFEN EINKALIBRIG - DOPPELTE PRESSEN BESCHICHTUNG
 GRES PORCELÁNICO TÉCNICO - RECTIFICADO MONOCALIBRE - DOBLE CARGA
 ТЕХНИЧЕСКИЙ КЕРАМОГРАНИТ - РЕТИФИЦИРОВАННАЯ В ОДНОМ КАЛИБРЕ - ДВОЙНОЙ ЗАГРУЗКИ



N° IT/21/01

Caratteristiche tecniche - conforme alla norma EN 14411 (ISO 13006) Appendice G gruppo Bla

Technical features - compliant with standards EN 14411 (ISO 13006) annex G group Bla

Caractéristiques techniques - Norme retenue: EN 14411 (ISO 13006) Annexe G groupe Bla

Technische Daten - Bezugsnorm: EN 14411 (ISO 13006) Anlage G Gruppe Bla

Características técnicas - en conformidad con la norma EN 14411 (ISO 13006) Anexo G grupo Bla

Технические характеристики - в соответствии со стандартом EN 14411 (ISO 13006), Приложение G группа Bla

	Caratteristica tecnica Technical features Caractéristiques techniques Technische Eigenschaften	Norma Norms Norme Norm	Valore richiesto dalle norme Required standards Valeur prescrite par les normes Normvorgabe	DIAMANTE	
				LEVIGATO/POLISHED	MATT
Caratteristiche di regolarità Regularity characteristics	Lunghezza e larghezza - Length and width Longuer et largeur - Länge und breite	ISO 10545-2	± 0,6%* ± 0,5%**	± 0,1% ± 0,1%	± 0,1% ± 0,1%
	Spessore - Thickness Epaisseur - Stärke		± 5,0%	Conforme Suitable for	Conforme Suitable for
	Rettilinearità spigoli - Straightness of sides Rectitude des aretes - Kantengeradheit		± 0,5%	± 0,1%	± 0,1%
	Ortogonalità - Rectangularity Orthogonalite - Rechtwinkligkeit		± 0,6%	± 0,1%	± 0,1%
	Planarità - Surface flatness Planimetrie - Ebenflächigkeit		c.c. ± 0,5% e.c. ± 0,5% w ± 0,5%	± 0,1% ± 0,1% ± 0,1%	± 0,2% ± 0,2% ± 0,2%
Caratteristiche strutturali Structural characteristics	Massa d'acqua assorbita - Masse d'eau absorbée Aufgenommene Wassermasse - Water absorption	ISO 10545-3	≤ 0,5%	≤ 0,1%	≤ 0,1%
Caratteristiche meccaniche massive Bulk mechanical characteristics	Sforzo di rottura - Force de rupture Breaking strength - Bruchlast	ISO 10545-4	S ≥ 1300 N	S ≥ 1500 N	S ≥ 2000 N
	Resistenza alla flessione - Modulus of rupture Résistance à la flexion - Biegefestigkeit		R ≥ 35 N/mm²	R ≥ 40 N/mm²	R ≥ 45 N/mm²
Caratteristiche meccaniche superficiali Surface mechanical characteristics	Durezza mohs - Mohs hardness Durete mohs - Ritzhärte nach mohs	EN 101	≥ 6	5	Conforme Suitable for
	Resistenza all'abrasione profonda - Resistance to deep abrasion Resistance a l'abrasion profonde Widerstand gegen tiefenverschleib	ISO 10545-6	≤ 175 mm³	≤ 150 mm³	≤ 130 mm³
Caratteristiche termo-igrometriche Thermal and hygrometric characteristics	Coefficiente di dilatazione termica lineare Coefficient of thermal linear expansion Coefficient de dilatation thermique lineaire Wärmeausdehnungskoeffizient	ISO 10545-8	Metodo di prova disponibile Test method available	≤ 7 MK¹	≤ 7 MK¹
	Resistenza agli sbalzi termici - Thermasi shock resistance Resistance aux variations thermiques Temperaturwechselbeständigkeit	ISO 10545-9	Metodo di prova disponibile Test method available	RESISTE RESISTANT	RESISTE RESISTANT
	Resistenza al gelo - Resistance to frost Resistance au gel - Frostbeständigkeit	ISO 10545-12	Richiesta Required	RESISTE RESISTANT	RESISTE RESISTANT
Caratteristiche di sicurezza Safety characteristics	Coefficiente di attrito dinamico Coefficient de frottement dynamique Dynamischer Reibungskoeffizient - Dynamic friction coefficient	METODO B.C.R.A.	D.M.I. Giugno 1989 n. 236 (μ > 0,40)	< 0,40	> 0,40
	Coefficiente di attrito statico - Static coefficient of friction Coefficient de frottement statique Statischer reibungskoeffizient	ASTM C 1028 (S.C.O.F.)	Slip Resistant (≥ 0,60)	≥ 0,60 DRY ≥ 0,50 WET	≥ 0,60 DRY ≥ 0,60 WET
	Classificazione antisdrucciolo - Inclined platform	DIN 51130	In funzione dell'ambiente o della zona di lavoro - Basing on the environment or on the working area	N.C.	R9
Caratteristiche chimiche Chemical characteristics	Resistenza ai prodotti chimici di uso domestico ed agli additivi per piscina Resistance to household chemicals and swimming pool salts Résistance aux produits chimiques à usage domestique et aux adjuvants pour piscines Beständigkeit gegen Haushaltschemikalien und Badewasserzusätze	ISO 10545-13	Classe UB min. Class UB min.	UA	UA
	Resistenza a basse concentrazioni di acidi e alcali Resistance to low concentrations of acids and alkalis Résistance aux acides et aux alcalis à basse concentration Beständigkeit gegen niedrigkonzentrierte Säuren und Laugen		Secondo la classificazione indicata dal fabbricante Manufacturer to state classification	ULA	ULA
	Resistenza ad alte concentrazioni di acidi e alcali Resistance to high concentrations of acids and alkalis Résistance aux acides et aux alcalis à haute concentration Beständigkeit gegen hochkonzentrierte Säuren und Laugen		Metodo di prova disponibile Test method available	UHA	UHA
	Resistenza alle macchie - Resistance to staining Resistance aux taches - Widerstand gegen fleckenbildung	ISO 10545-14	Metodo di prova disponibile Test method available	5	5

* Deviazione ammissibile, in per cento, della dimensione media di ogni piastrella (2 o 4 lati) della dimensione di fabbricazione.

The deviation, in percent, of the average size for each tile (2 or 4 sides) from the work size.

** Deviazione ammissibile, in per cento, della dimensione media di ogni piastrella (2 o 4 lati) della dimensione media dei 10 campioni (20 o 40 lati).

The deviation, in percent, of the average size for each tile (2 or 4 sides) from the average size of the 10 test specimens (20 or 40 sides).

c.c. Curvatura del centro in rapporto alla diagonale calcolata secondo le dimensioni di fabbricazione. - Centre curvature, related to diagonal calculated from the work sizes.

e.c. Curvatura dello spigolo in rapporto alle dimensioni di fabbricazione corrispondenti. - Edge curvature, related to the corresponding work sizes.

w Svergolamento in rapporto alla diagonale calcolata secondo le dimensioni di fabbricazione. - Warpage, related to diagonal calculated from the work sizes.

I colori e le caratteristiche tecniche dei materiali illustrati nel presente catalogo sono da ritenersi puramente indicativi.

Colours and optical features of the materials illustrated in this catalogue are to be regarded as mere indications.

Les coloris et les caractéristiques esthétiques des références illustrées dans le catalogue sont donnés à titre purement indicatif.

Die Farben und die ästhetischen Eigenschaften der in diesem Katalog abgebildeten Produkte sind als reine Richtwerte zu betrachten.

Los colores y las características estéticas de los materiales ilustrados en el presente catálogo deben ser considerados como puramente indicativos.

Цвета и эстетические характеристики описанных в настоящем каталоге материалов являются только ориентировочными.

Atlas Concorde si riserva di modificare i prodotti senza preavviso, declinando ogni responsabilità su eventuali danni diretti o indiretti derivanti da eventuali modifiche.

Atlas Concorde reserves the right to modify any product without notice and will not be liable for any direct or indirect damage resulting from such modifications.

Atlas Concorde se réserve le droit de modifier ses produits sans préavis et décline toute responsabilité concernant les éventuels dommages directs ou indirects qui pourraient dériver de ces modifications.

Atlas Concorde behält sich das Recht vor jederzeit und ohne vorherige Ankündigung, die Produkte zu verändern, und lehnt jede Haftung bei direkten oder indirekten Schäden ab, die von diesen Veränderungen herrühren.

Atlas Concorde se reserva el derecho de modificar los productos sin previo aviso, rechaza cualquier responsabilidad sobre eventuales daños directos o indirectos derivados de eventuales modificaciones.

Atlas Concorde оставляет за собой право изменять характеристики изделий без предварительного уведомления, отклоняя при этом любую ответственность за прямые или косвенные убытки, возникшие в результате изменений.



atlas concorde

CERAMICHE ATLAS CONCORDE S.P.A.

41042 Spezzano di Fiorano (MO) Italia - Via Canaletto, 141 - Tel. +39.0536.867811 Fax +39.0536.867985 / 867980 Export / 867981 Italia - www.atlasconcorde.it

ATLAS CONCORDE USA, INC.

2830 SW 42 Street - Hollywood, FL 33312 - U.S.A. - Phone # 954-791-3066 Fax # 954-583-0146

ООО "АТЛАС КОНКОРДЕ РУССИЯ"

Shosse Starositnenskoye, Vladenie 32 - 142800 Stupino - Moscovskaja Oblast - Rossijskaja Federatsija
Tel. +7-495-9161747/9160281/7206602 Fax +7-495-6231086 - www.atlasconcorde.ru

© Copyright 2008 by Ceramiche Atlas Concorde S.p.A. (Spezzano di Fiorano, MO - Italy)