

Onix





Indice

index

concetto concept	02
formati size	04
colori colours	05
pavimenti	06
rivestimenti	16
minimali	30
imballi package	37
soluzioni composite compositional solutions	38
merchandising tile displays	40
caratteristiche tecniche technical characteristics	42

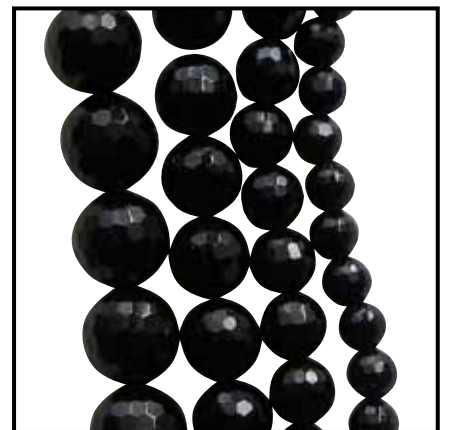
dalla materia prima

from the raw material to
the finished product



L'onice è una pietra dura, preziosa, dal forte contrasto di colori, molto popolare tra gli antichi Greci e Romani. La sua raffinatezza cromatica ne fa un elemento utilizzatissimo nella gioielleria, nella moda e nel design, avvolgendo tutto in un'atmosfera di magia e mistero.

al prodotto finito



Onyx is a semi-precious stone with strongly contrasting colors. It was very popular with the ancient Greeks and Romans. Delicate hues make it a widely used material for jewelry, as well as in the fashion and design spheres, where it imbues everything with a magical and mysterious atmosphere.

4 formati
size

2 finiture
nat / lapp



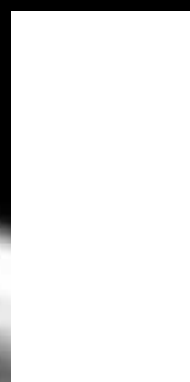
nat

51,5x51,5
20"x20"



lapp
rett

50,5x50,5
19"x19"



25,5x50,5
10"x19"



25,5x25,5
10"x10"



SPESSORE
THICKNESS



ASPETTO UNIFORME
UNIFORM APPEARANCE



RESISTENZA ALL'ABRASIONE
ABRASION RESISTANCE



RETTIFICATO
RECTIFIED



BASSO ASSORBIMENTO
UNIFORM APPEARANCE



RESISTENZA ALLE MACCHIE
STAIN RESISTANCE



RESISTENZA AL GELO
FROST RESISTANT



DECORATO A MANO (3°-4° fuoco)
HANDBEMAHLT DECORATED (3°-4° firing)



grey



white



black

7colori

colours



rainbow



pink



ambra



sand





Grey
Onix grey lapp e rettificato 50,5x50,5 | 19" x 19"
Onix grey lapp e rettificato 25,5x50,5 | 10" x 19"
Spaccatella mix freddi 2,3x2,3 25,5x25,5 | 10" x 10"
Battiscopa lapp grey 10x50,5 | 5" x 19"



Blak | White

Onix black lapp e rettificato 25,5x50,5 | 10"x19"

Onix white lapp e rettificato 50,5x50,5 | 19"x19"

Fascia Versus mix freddi 16,5x50,5 | 8"x20"

white



White
Onix white lapp e rettificato 50,5x50,5 | 19"x19"
Onix white lapp e rettificato 25,5x50,5 | 10"x19"



Pink

Onix pink lapp e rettificato 50,5x50,5 | 19"x19"
Spaccatella pink 2,3x2,3 | 1"x1"



Pink
Onix pink lapp e rettificato 50,5x50,5 | 19"x19"
Spaccatella pink 2,3x2,3 | 1"x1"
Battiscopa lapp pink 10x50,5 | 5"x19"



Sand

Onix sand lapp e rettificato 50,5x50,5 | 19"x19"
Spaccatella mix caldi 2,3x2,3 | 1"x1"

rainbow



Rainbow
Onix rainbow lapp e rettificato 50,5x50,5 | 19"x19"
Spaccatella mix caldi 2,3x2,3 | 1"x1"

ambra





Ambra
Onix ambra lapp e rettificato 50,5x50,5 | 19"x19"

ambra





Ambra

Onix Ambra lapp e rettificato 25,5x50,5 | 10" x 19"

Onix Ambra lapp e rettificato 50,5x50,5 | 19" x 19"

Mos. Ambra 25,5x25,5 | 10" x 10"

Mos. Ambra oro 25,5x25,5 | 10" x 10"

Bacchetta oro 2,3x50 | 1" x 19"

sand



Sand

Onix Sand lapp e rettificato 25,5x50,5 | 10"x19"

Onix Sand lapp e rettificato 50,5x50,5 | 19"x19"

Magic Sand 25,5x50,5 | 10"x19"

Listello Sand White 2x50,5 | 1"x19"

Torello Sand 6,25x25,5 | 2"x10"

Cuffia Torello Sand 3x6,25 | 1"x2"

Alzata Sand 12,5x25,5 | 5"x10"

Cuffia Alzata Sand 3x12,5 | 1"x5"







Pink

Onix Pink lapp e rettificato 25,5x50,5 | 10"x19"

Onix Pink lapp e rettificato 50,5x50,5 | 19"x19"

Mos. Pink 25,5x25,5 | 10"x10"

Mos. Pink oro 25,5x25,5 | 10"x10"

Bacchetta oro 2,3x50 | 1"x19"



Rainbow

- Onix Rainbow lapp e rettificato 25,5x50,5 | 10" x 19"
- Onix Rainbow lapp e rettificato 50,5x50,5 | 19" x 19"
- Boiserie ang. six Rainbow-Black 25,5x50,5 | 10" x 19"
- Boiserie ang. dex Rainbow-Black 25,5x50,5 | 10" x 19"
- Boiserie orizzontale Rainbow-Black 25,5x50,5 | 10" x 19"
- Boiserie verticale Rainbow-Black 25,5x50,5 | 10" x 19"
- Listello Gioiello Rainbow-Black 7,5x50,5 | 3" x 19"
- Bacchetta nero lustro 1,5x50,5 | 1" x 19"

Black

- Onix Black lapp e rettificato 50,5x50,5 | 19" x 19"
- Torello Black 6,25x25,5 | 2" x 10"
- Cuffia Torello Black 3x6,25 | 1" x 2"
- Alzata Black 12,5x25,5 | 5" x 10"
- Cuffia Alzata Black 3x12,5 | 1" x 5"

white



White

- Onix White lapp e rettificato 25,5x50,5 | 10"x19"
- Onix White lapp e rettificato 50,5x50,5 | 19"x19"
- Magic White 25,5x50,5 | 10"x19"
- Listello Magic White 2x50,5 | 1"x19"
- Torello White 6,25x25,5 | 2"x10"
- Cuffia Torello White 3x6,25 | 1"x2"
- Alzata White 12,5x25,5 | 5"x10"
- Cuffia Alzata White 3x12,5 | 1"x5"

white-black





White

Onix White lapp e rettificato 25,5x50,5 | 10"x19"

Onix White lapp e rettificato 50,5x50,5 | 19"x19"

Mos. White 25,5x25,5 | 10"x10"

Mos. White platino 25,5x25,5 | 10"x10"

Bacchetta platino 2,3x50 | 1"x19"

Black

Onix Black lapp e rettificato 25,5x50,5 | 10"x19"

Onix Black lapp e rettificato 50,5x50,5 | 19"x19"





Grey

Onix Grey lapp e rettificato 25,5x50,5 | 10" x 19"

Onix Grey lapp e rettificato 50,5x50,5 | 19" x 19"

Mos. Grey 25,5x25,5 | 10" x 10"

Mos. Grey platino 25,5x25,5 | 10" x 10"

Bacchetta platino 2,3x50 | 1" x 19"

black-white





White

Onix White lapp e rettificato 25,5x50,5 | 10"x19"

Onix White lapp e rettificato 50,5x50,5 | 19"x19"

Colonna Grey-Black 25,5x50,5 | 10"x19"

Colonna fascia Grey-Black 25,5x50,5 | 10"x19"

Black

Onix Black lapp e rettificato 25,5x50,5 | 10"x19"

Onix Black lapp e rettificato 25,5x25,5 | 10"x10"

Onix Black lapp e rettificato 50,5x50,5 | 19"x19"

Torello Black 6,25x25,5 | 2"x10"

Cuffia Torello Black 3x6,25 | 1"x2"

Alzata Black 12,5x25,5 | 5"x10"

Cuffia Alzata Black 3x12,5 | 1"x5"



A65 0405271
Grey Lapp. Rett.
25,5x50,5 . 10"x19"



A67 0402171
*Grey Lapp. Rett.
25,5x25,5 . 10"x10"



A79 040H171
Mosaico Grey 2,5x2,5
25,5x25,5 . 10"x10"



B24 040H270
Mos. Grey/Platino 2,5x2,5
25,5x25,5 . 10"x10"



B27 040LD00
Bacchetta Platino
2,3x50,5 . 1"x19"



A50 0405070
Grey Naturale
51,5x51,5 . 20"x20"

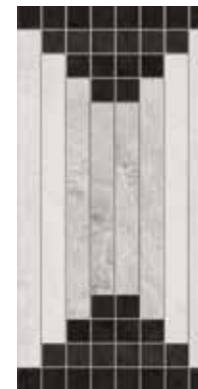
PEI V



B34 040DE70
Colonna
Grey/Black
25,5x50,5 . 10"x19"



B32 040DF70
Colonna Fascia
Grey/Black
25,5x50,5 . 10"x19"



B38 040DG70
Colonna Doppia
Grey/Black
25,5x50,5 . 10"x19"



A62 0405071
Grey Lapp. Rett.
50,5x50,5 . 19"x19"

PEI IV



B41 040H071
Spaccatella
mix freddi 2,3x2,3
25,5x25,5 . 10"x10"



B37 040L200
Fascia White/Grey 2,5x5
7,5x25 . 3"x10"



B37 040L100
Fascia White/Grey 2,5x2,5
7,5x25 . 3"x10"



B42 040L300
Fascia Versus mix freddi
16,5x50,5 . 8"x19"

PEZZI SPECIALI



B10 Battiscopa Lappato
10x50,5 . 4"x19"
Grey **040BT70**



 **A65** 0405286
Black Lapp. Rett.
25,5x50,5 . 10"x19"



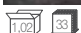
 **A67** 0402186
Black Lapp. Rett.
25,5x25,5 . 10"x10"



 **A50** 0405085
Black Naturale
51,5x51,5 . 20"x20"

PEI III



 **A62** 0405086
Black Lapp. Rett.
50,5x50,5 . 19"x19"

PEI II



 **B32** 040B185
Alzata Blak
12,5x25,5 . 6"x10"



 **B30** 040F185
Cuffia Alzata Blak
3x12,5 . 1"x6"



 **B30** 040T085
Torello Blak
6,25x25,5 . 2"x10"




 **B28** 040F085
Cuffia Torello Blak
3x6,25 . 1"x2"




 **B41** 040H085
Spaccatella
Black 2,3x2,3
25,5x25,5 . 10"x10"




 **B37** 040L285
Fascia Black 2,5x5
7,5x25 . 3"x10"



 **B37** 040L185
Fascia Black 2,5x2,5
7,5x25 . 3"x10"

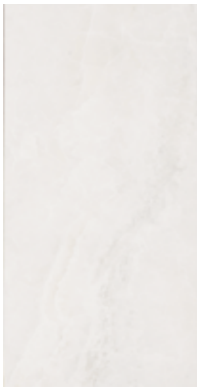


 **B42** 040L300
Fascia Versus mix freddi
16,5x50,5 . 8"x19"

PEZZI SPECIALI



 **B10** Battiscopa Lappato
10x50,5 . 4"x19"
Black **040BT85**



A65 0405201
White Lapp. Rett.
25,5x50,5 . 10''x19''



A67 0402101
*White Lapp. Rett.
25,5x25,5 . 10''x10''



A79 040H100
Mosaico White 2,5x2,5
25,5x25,5 . 10''x10''



B24 040H200
Mos. White/Platino 2,5x2,5
25,5x25,5 . 10''x10''



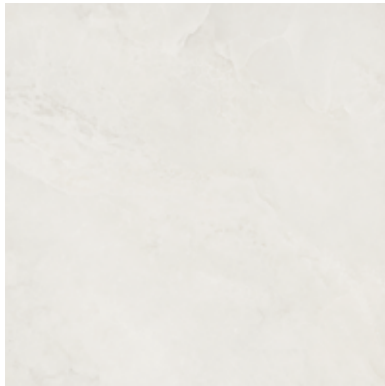
B27 040LD00
Bacchetta Platino
2,3x50,5 . 1''x19''



B32 040B100
Alzata White
12,5x25,5 . 6''x10''



B30 040F100
Cuffia Alzata White
3x12,5 . 1''x6''



A50 0405000
White Naturale
51,5x51,5 . 20''x20''

PEIV



C68 040D100
Magic White (set. 2pz)
25,5x50,5 . 10''x19''



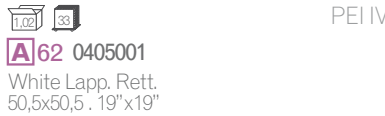
B26 040LA00
Listello Magic White
2x50,5 . 1''x19''



B30 040T000
Torello White
6,25x25,5 . 2''x10''



B28 040F000
Cuffia Torello White
3x6,25 . 1''x2''



A62 0405001
White Lapp. Rett.
50,5x50,5 . 19''x19''

PEI IV



B75 40DA01
Rosone Classic White
50,5x50,5 . 19''x19''



B41 040H071
Spaccatella
mix freddi 2,3x2,3
25,5x25,5 . 10''x10''



B37 040L200
Fascia White/Grey 2,5x5
7,5x25 . 3''x10''



B37 040L100
Fascia White/Grey 2,5x2,5
7,5x25 . 3''x10''



B42 040L300
Fascia Versus mix freddi
16,5x50,5 . 8''x19''

PEZZI SPECIALI



B10 Battiscopa Lappato
10x50,5 . 4''x19''
White **040BT00**



B54 40L501
Fascia Classic White
9,5x50,5 . 4''x19''



B34 40C101
Angolo Classic
White
9,5x9,5 . 4''x4''



A65 0405235
Pink Lapp. Rett.
25,5x50,5 . 10"x20"



A67 0402135
*Pink Lapp. Rett.
25,5x25,5 . 10"x10"



A79 040H135
Mosaico Pink 2,5x2,5
25,5x25,5 . 10"x10"



B24 040H235
Mosaico Pink/Oro 2,5x2,5
25,5x25,5 . 10"x10"



B27 040LD35
Bacchetta Oro
2,3x50 . 1"x19"



B32 040B135
Alzata Pink
12,5x25,5 . 6"x10"



B30 040F135
Cuffia Alzata Pink
3x12,5 . 1"x6"



A50 0405035
Pink Naturale
51,5x51,5 . 20"x20"

PEIV



B37 040L235
Fascia Pink 2,5x5
7,5x25 . 3"x10"



B41 040H035
Spaccatella
Pink 2,3x2,3
25,5x25,5 . 10"x10"



B37 040L135
Fascia Pink 2,5x2,5
7,5x25 . 3"x10"



B30 040T035
Torello Pink
6,25x25,5 . 2"x10"

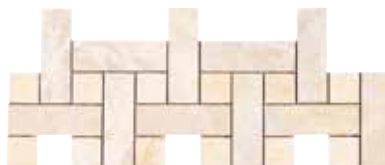


B28 040F035
Cuffia Torello Pink
3x6,25 . 1"x2"



A62 0405036
Pink Lapp. Rett.
50,5x50,5 . 19"x19"

PEIV



B42 040L335
Fascia Versus Pink
16,5x50,5 . 8"x19"

PEZZI SPECIALI



B10 Battiscopa Lappato
10x50,5 . 4"x19"
Pink **040BT35**



A65 0405241
Sand Lapp. Rett.
25,5x50,5 . 10''x20''



A67 0402141
*Sand Lapp. Rett.
25,5x25,5 . 10''x10''



A79 040H140
Mosaico Sand 2,5x2,5
25,5x25,5 . 10''x10''



B24 040H240
Mos. Sand 2,5x2,5
25,5x25,5 . 10''x10''



B27 040LD35
Bacchetta Oro
2,3x50 . 1''x19''



B32 040B140
Alzata Sand
12,5x25,5 . 6''x10''



B30 040F140
Cuffia Alzata Sand
3x12,5 . 1''x6''



A50 0405040
Sand Naturale
51,5x51,5 . 20''x20''

PEIV



C68 040D140
Magic Sand (set. 2pz)
25,5x50,5 . 10''x19''



B30 040T040
Torello Sand
6,25x25,5 . 2''x10''



B28 040F040
Cuffia Torello Sand
3x6,25 . 1''x2''

A62 0405041
Sand Lapp. Rett.
50,5x50,5 . 19''x19''

PEI IV



B26 040LA40
Listello Magic Sand
2x50,5 . 1''x19''



B75 40DA41
Rosone Classic Sand
50,5x50,5 . 19''x19''



B41 040H056
Spaccatella
mix caldi 2,3x2,3
25,5x25,5 . 10''x10''



B37 040L240
Fascia Sand 2,5x5
7,5x25 . 3''x10''



B37 040L140
Fascia Sand 2,5x2,5
7,5x25 . 3''x10''



B42 040L355
Fascia Versus mix caldi
16,5x50,5 . 8''x19''

PEZZI SPECIALI



B10 Battiscopa Lappato
10x50,5 . 4''x19''
Sand **040BT40**



B54 40L541
Fascia Classic Sand
9,5x50,5 . 4''x19''



B34 40C141
Angolo Classic
Sand
9,5x9,5 . 4''x4''



A65 0405246
Ambra Lapp. Rett.
25,5x50,5 . 10" x19"



A67 0402146
*Ambra Lapp. Rett.
25,5x25,5 . 10" x10"



A79 040H145
Mosaico Ambra 2,5x2,5
25,5x25,5 . 10" x10"



B24 040H245
Mosaico Ambra/Oro 2,5x2,5
25,5x25,5 . 10" x10"



B27 040LD35
Bacchetta Oro
2,3x50 . 1" x19"



A50 0405045
Ambra Naturale
51,5x51,5 . 20" x20" PEI IV



B75 40DA46
Rosone Classic White
50,5x50,5 . 19" x19"



A62 0405046
Ambra Lapp. Rett.
50,5x50,5 . 19" x19" PEI III



B54 40L546
Fascia Classic White
9,5x50,5 . 4" x19"



B34 40C146
Angolo Classic
White
9,5x9,5 . 4" x4"

PEZZI SPECIALI



B10 Battiscopa Lappato
10x50,5 . 4" x19"
Ambra **040BT45**



A65 0405256
Rainbow Lapp. Rett.
25,5x50,5 . 10"x19"



A67 0402156
*Rainbow Lapp. Rett.
25,5x25,5 . 10"x10"



B49 040DH55
Boiserie ang.dx Rainbow/Blak
25,5x50,5 . 10"x19"



B32 040DL55
Boiserie Orizzontale Rainbow/Blak
25,5x50,5 . 10"x19"



A50 0405055/E
Rainbow Naturale
51,5x51,5 . 20"x20"

PEIV



B49 040DI55
Boiserie ang.sx Rainbow/Blak
25,5x50,5 . 10"x19"



B32 040DM55
Boiserie Verticale Rainbow/Blak
25,5x50,5 . 10"x19"



B48 040LC55
Listello Gioiello Rainbow/Blak
7,5x50,5 . 3"x19"



B33 040M155
Bacchetta Nero Lustro
1,5x50,5 . 1"x19"



A62 0405056
Rainbow Lapp. Rett.
50,5x50,5 . 19"x19"

PEIV



B41 040H056
Spaccatella
mix caldi 2,3x2,3
25,5x25,5 . 10"x10"



B37 040L255
Fascia Rainbow 2,5x5
7,5x25 . 3"x10"



B37 040L155
Fascia Rainbow 2,5x2,5
7,5x25 . 3"x10"



B42 040L355
Fascia Versus mix caldi
16,5x50,5 . 8"x19"

PEZZI SPECIALI



B10 Battiscopa Lappato
10x50,5 . 4"x19"
Rainbow **040BT55**

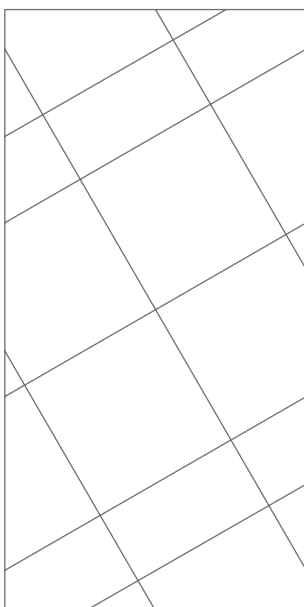


soluzioni compositive

compositional solutions

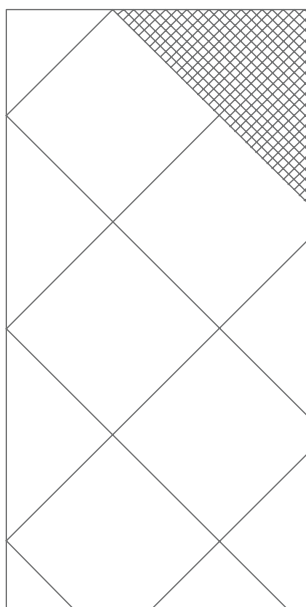
pavimento

cod. OX07



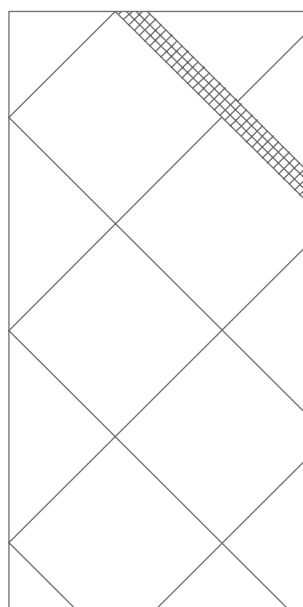
50,5x50,5 - 19"x19" (80%)
25,5x50,5 - 10"x19" (20%)

cod. OX09



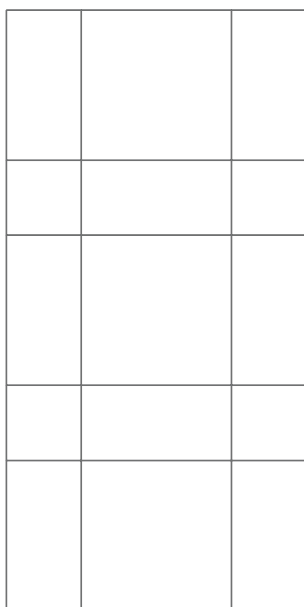
50,5x50,5 - 19"x19"
mosaico 2,5x2,5 - 1"x1"

cod. OX10



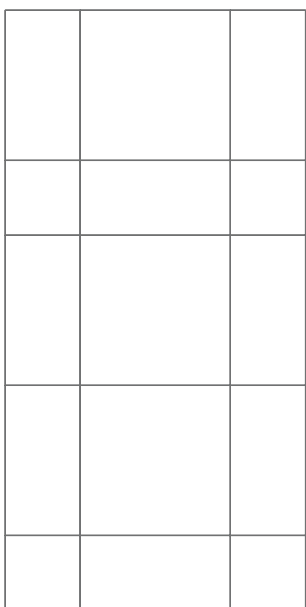
50,5x50,5 - 19"x19"
mosaico 2,5x2,5 - 1"x1"

cod. OX11



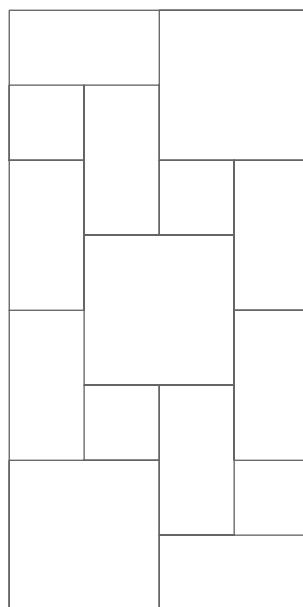
50,5x50,5 - 19"x19" (44,4%)
25,5x50,5 - 10"x19" (44,4%)
25,5x25,5 - 10"x10" (11,2%)

cod. OX12



50,5x50,5 - 19"x19" (48,5%)
25,5x50,5 - 10"x19" (48,5%)
25,5x25,5 - 10"x10" (3%)

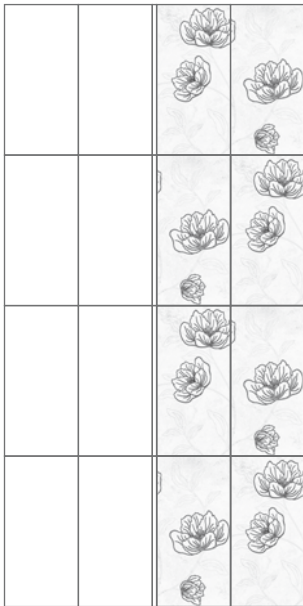
cod. OX13



50,5x50,5 - 19"x19" (57,1%)
25,5x50,5 - 10"x19" (28,6%)
25,5x25,5 - 10"x10" (14,3%)

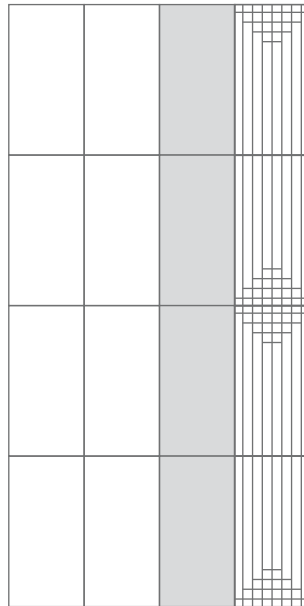
rivestimento

cod. OX01



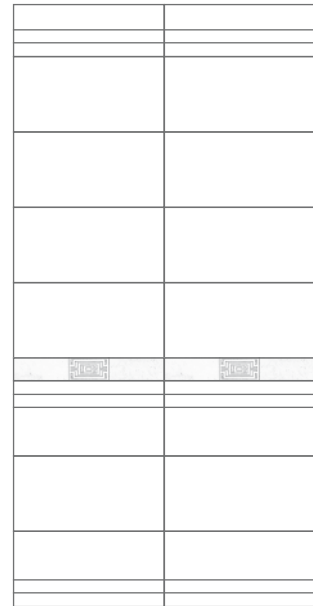
Decoro Magic
25,5x50,5 - 10"x19"
2x50,5 - 1"x19"

cod. OX02



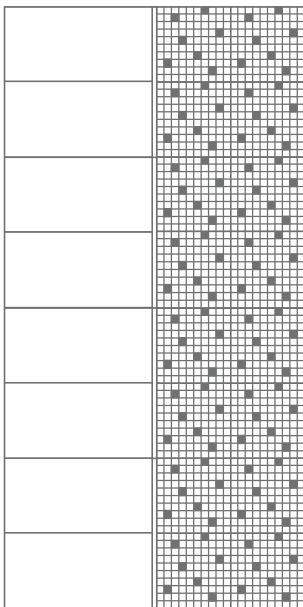
Decoro Colonna
25,5x50,5 - 10"x19"

cod. OX03



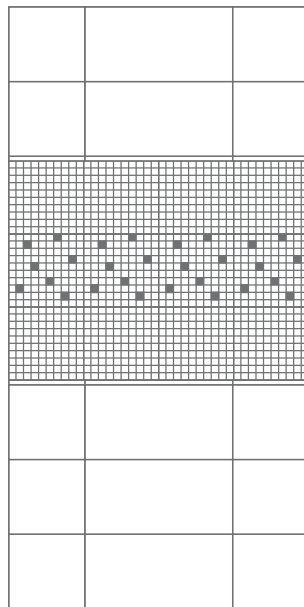
Decoro Boiserie
25,5x50,5 - 10"x19"
7,5x50,5 - 3"x19"

cod. OX04



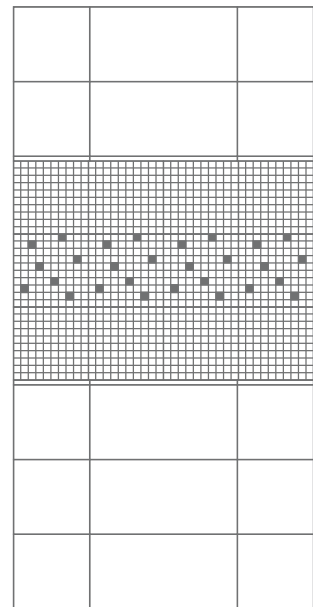
25,5x50,5 - 10"x19"
mosaico 2,5x2,5 - 1"x1"
2x50,5 - 1"x19"

cod. OX05



25,5x50,5 - 10"x19"
mosaico 2,5x2,5 - 1"x1"
2x50,5 - 1"x19"

cod. OX06



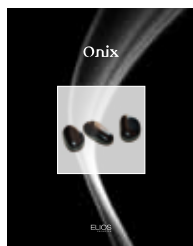
25,5x50,5 - 10"x19"
mosaico 2,5x2,5 - 1"x1"
2x50,5 - 1"x19"

merchandising

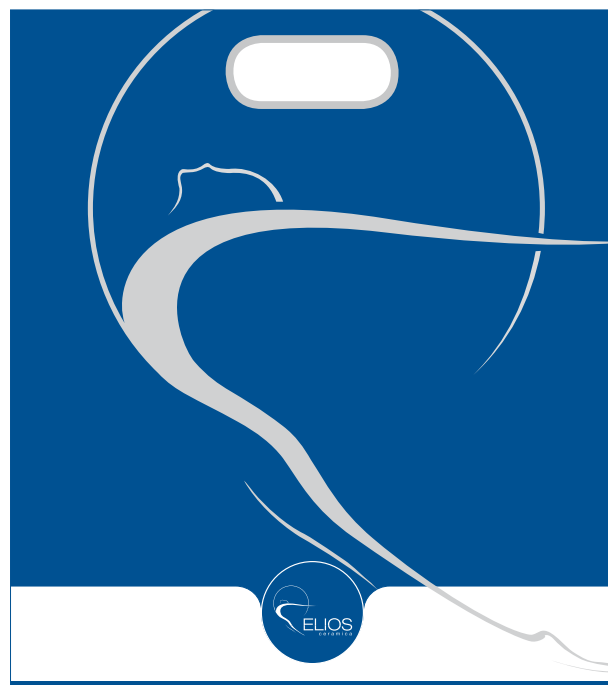
tile displays



Catalogo cod. 0080242



Pocket cod. 0080243



Cartella agenti cod. 040PV00



Culla Onix Luxury 6 alloggi

cod. 040PB05
Misure di ingombro
Altezza: 200 cm
Larghezza: 84 cm
Profondità: 77 cm

Pannelli disponibili

cod. 040PG01 MOS. GREY PLATINO
cod. 040PG02 GREY COLONNA
cod. 040PG03 SAND MAGIC
cod. 040PG04 MOS. PINK ORO
cod. 040PG05 RAINBOW GIOIELLO
cod. 040PG06 MOS. WHITE PLATINO
cod. 040PG07 WHITE MAGIC
cod. 040PG08 MOS. AMBRA ORO

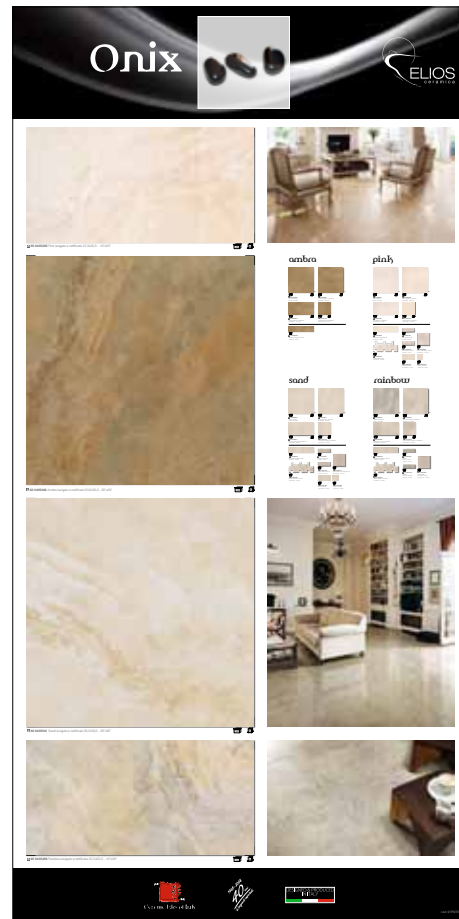


Culla Onix pav. 7 alloggi

cod. 040PB02
Misure di ingombro
Peso: 43 kg
Altezza: 120 cm
Larghezza: 40 cm
Profondità: 60 cm



Sinottico cod. 040PE12



Sinottico cod. 040PE11



Sinottico cod. 040PE14



Sinottico cod. 040PE13

caratteristiche tecniche

technical features

Simbologia Symbolics	Caratteristica Features	Valore medio Elios Elios mean value	Valore Prescritto Fixed value	Metodo di Prova Test method
	Dimensione lati Dimensions-Length and width	conforme conform	+/- 0,5%	UNI EN ISO 10545-2
	Rettilinearità dei lati Side straightness	conforme conform	+/- 0,5%	UNI EN ISO 10545-2
	Ortogonalità degli spigoli Corner squareness	conforme conform	+/- 0,6%	UNI EN ISO 10545-2
	Planarità Flatness	conforme conform	+/- 0,5%	UNI EN ISO 10545-2
	Spessore Thickness	conforme conform	+/- 5%	UNI EN ISO 10545-2
	Assorbimento d'acqua Water absorption	conforme conform	E < (=) 0,5% MAX INDIVIDUAL 0,6%	UNI EN ISO 10545-3
	Coefficiente di dilatazione termica lineare Coefficient of linear thermal expansion	$\alpha < (=) 7 \cdot 10^{-5}/^{\circ}\text{C}$	non richiesto not required	UNI EN ISO 10545-8
	Resistenza a flessione Bending strength	> 38 N/mm ²	MIN 35 N/mm ² MIN INDIVIDUAL 32 N/mm ²	UNI EN ISO 10545-4
	Resistenza agli sbalzi termici Thermal shock resistance	conforme conform	nessun difetto visibile no alteration	UNI EN ISO 10545-9
	Resistenza alle macchie Stain resistance	conforme conform	3 MIN	UNI EN ISO 10545-14
	Resistenza All'attacco Chimico Chemical resistance	conforme conform	MIN GB	UNI EN ISO 10545-13
	Resistenza all'abrasione Abrasion resistance	PEI > (=) V	non richiesto not required	UNI EN ISO 10545-7
	Resistenza al gelo Frost resistance	conforme conform	richiesto required	UNI EN ISO 10545-12



SPESORE
THICKNESS



ASPETTO UNIFORME
UNIFORM APPEARANCE



RESISTENZA ALL'ABRASIONE
ABRASION RESISTANCE



RETTIFICATO
RECTIFIED



BASSO ASSORBIMENTO
UNIFORM APPEARANCE



RESISTENZA ALLE MACCHIE
STAIN RESISTANCE



RESISTENZA AL GELO
FROST RESISTANT



DECORATO A MANO (3°-4° fuoco)
HANDBEHAHLT DECORATED (3°-4° firing)

GRES PORCELLANATO CERAMICO AD ALTA RESISTENZA EN 14411 - App. G - Bla GL - ISO 13006* HIGHLY RESISTANT PORCELAIN STONEWARE

Per una corretta esecuzione dei lavori, si consiglia una posa di almeno 2 mm di fuga.

Negli ambienti di grande dimensione è assolutamente necessario posizionare dei giunti di dilatazione con regolarità; mentre, per i piccoli ambienti è sufficiente lasciare un leggero stacco fra piastrellato e muri perimetrali. Sarà poi il battiscopa a coprire lo stacco dando un aspetto di finitura. Si rimanda comunque ai consigli/suggerimenti del progettista o direttore di cantiere.

Per l'utilizzo di stucchi epossidici, aggiunte di resine o simili, si consiglia una preventiva prova reale di pulizia. Per una maggiore valenza estetica, suggeriamo l'utilizzo di stucchi in cadenza di colore con la piastrella onde ridurre il contrasto (es. piastrella bianca stucco nero). Dopo la stuccatura delle piastrelle in gres porcellanato è importante, a stucco ancora fresco, rimuovere immediatamente in modo accurato con spugna ed abbondante acqua lo stucco in eccesso. È comunque indispensabile, alcuni giorni dopo la posa, effettuare la pulizia di fondo mediante l'utilizzo di acidi tamponati al fine di sciogliere ed asportare completamente tutti i residui di cantiere.

Le informazioni contenute in questo stampato (peso, colore, misure) sono il più possibile esatte, ma non da ritenersi legalmente vincolanti. I consigli e le istruzioni date, conseguenti a studi e prove eseguite con la massima serietà, sono comunque da considerarsi puramente indicativi.

Per un risultato ottimale, si consiglia prima della stuccatura l'applicazione di un trattamento protettivo con prodotti specifici.

IL GRES CERAMICO AD ALTA-RESISTENZA

Il gres è un prodotto ceramico che deriva da una tecnologia estremamente avanzata. Le argille, selezionate e sinterizzate, gli smalti speciali utilizzati e l'alta temperatura di cottura aggiungono alla bellezza delle superfici un'elevata resistenza. Il risultato produce collezioni ceramiche belle e durature, resistenti a gradi elevati di calpestio, abrasione, flessione ed attacchi del gelo. Pensate per diverse destinazioni d'uso, sia pubblico che privato, sia per interni che per esterni, coniugano forza e bellezza in una perfetta sintesi.

For the proper execution of work, we recommend laying with a minimum joint of 2 mm.

In very large areas, it is essential to position expansion joints at regular intervals; whereas, for small areas, it is sufficient to leave a slight gap between the tiled area and the perimeter walls. The skirting board will cover the gap, lending a finished appearance. In any event, follow the advice/suggestions of the designer or site manager.

To use epoxy grouts, additions of resin or the like, it is advisable to carry out a true preparatory cleaning test. For better appearance, we suggest using grouts in a shade matching the colour of the tile in order to reduce contrast (e.g. white tile and black grout). After you have grouted tiles in porcelain stoneware, while the grout is still fresh, it is important, to immediately and carefully remove excess grout, with a sponge and plenty of water. However, several days after laying, it is necessary to clean thoroughly by means of buffered acids in order to dissolve and fully remove site residues.

The information in this brochure (weight, colour and size) is as precise as possible, but should not be considered legally binding. All advice and instructions, while they are the result of studies and trials carried out to exacting standards, are provided for informative purposes only.

To achieve the best possible result, it is advisable to apply a protective treatment with special products before grouting.

GLAZED PORCELAIN STONEWARE

Porcelain stoneware is a state of the art ceramic product. Selected and sinterized clays, special glazed and high firing temperature simply make a highly resistant surface beautiful. The resulting tile collections are attractive and long lasting, withstanding heavy traffic, resistant to abrasion, bending and temperature extremes, in other words ideal for indoors or outdoors, private or public use. A perfect blend of beauty and strength, a product guaranteed to enhance the value of all living quarters.

imballi package

formato size	pezzi/scatola pcs/box	mq/scatola sqm/box	Kg/scatola kgs/box	colli/pallet boxes/pal	mq/pallet sqm/pal	kg/pallet kgs/pal
51,5x51,5	6	1,59	33,40	24	38,16	801,60
50,5x50,5	4	1,02	21,84	33	33,66	720,72
25,5x50,5	8	1,02	21,84	34	34,68	742,56
25,5x25,5	16	1,02	27,84	36	36,72	786,24
10x50,5 battiscopa	12	-	-	-	-	-



Onix

ringraziamo per la gentile concessione degli ambienti:
Gessi, Ceramica GLOBO, BERLONI

progetto grafico: Artistica Grafica
coordinamento Uff.mktg Elios
stampa: Artistica Grafica



DESIGNED & PRODUCED
IN ITALY

A small graphic of the Italian flag, consisting of three horizontal stripes of green, white, and red, positioned below the text.

Elios Ceramica S.p.a
Via Statale di Vignola, 232
41014 Solignano (MO) Italy
Tel. +39 059 759111 - Fax +39 059 759170
www.eliosceramica.com
info@eliosceramica.com