



designcollection

antares

be  Italian dal 1874

DESTINAZIONI D'USO

suggested applications
destination
anwendungsbereich
lugar de empleo
предназначение
krajnja namjena
用途



ABITAZIONE

dometisc purpose
habitation
wohnbereich
habitación
жилое помещение
stanovanje
住宅



COMMERCIALE LEGGERO

tiles for light commercial traffic area
passage léger
gewerblichen bereich
pequeña superficie comercial
торговое помещение с легкой нагрузкой
male trgovine
低流量商业

INDICAZIONI D'USO

indications for use
instructions d'utilisation
anwendungsbereich
indicaciones de uso
указания по использованию
upute o korištenju
使用说明



PAVIMENTO

floor tiles
sol
boden
piso
пол
podovi
地板



RIVESTIMENTO

wall tiles
revêtement
wand
revestimiento
облицовка
zidovi
墙面

TIPOLOGIA DI SMALTO

tipology of glaze
typologie d'émail
typologie der glasur
tipologia de esmalte
типология эмали
tipologija emajla
釉料类型



SMALTO SEMILUCIDO

semi-glossy glaze
email semi-brillant
halbglänzende glasur
esmalte semi-brillante
Полуглянцевая глазурь
Emajlirane polusjajne
半高光釉

FINITURA SUPERFICIALE

surface finish
finition superficielle
oberflächen
acabado superficial
поверхностная отделка
površinska dovršenja
表面处理



NATURALE

natural
naturel
natur
matt
природный
prirodne
自然式

BORDO

edge
bord
rand
borde
кромка
rub
边缘



DRITTO

straight
droit
gerade
derecho
Прямой
Ravne
直线型

STONALIZZAZIONE

shade variation
variation de nuances
schattierung
destonalización
разброс цветового тона
gradacija
石质化



V3

antares



10x10
4"x4"

16,5x16,5
6.5"x6.5"

33,3x33,3
13.1"x13.1"

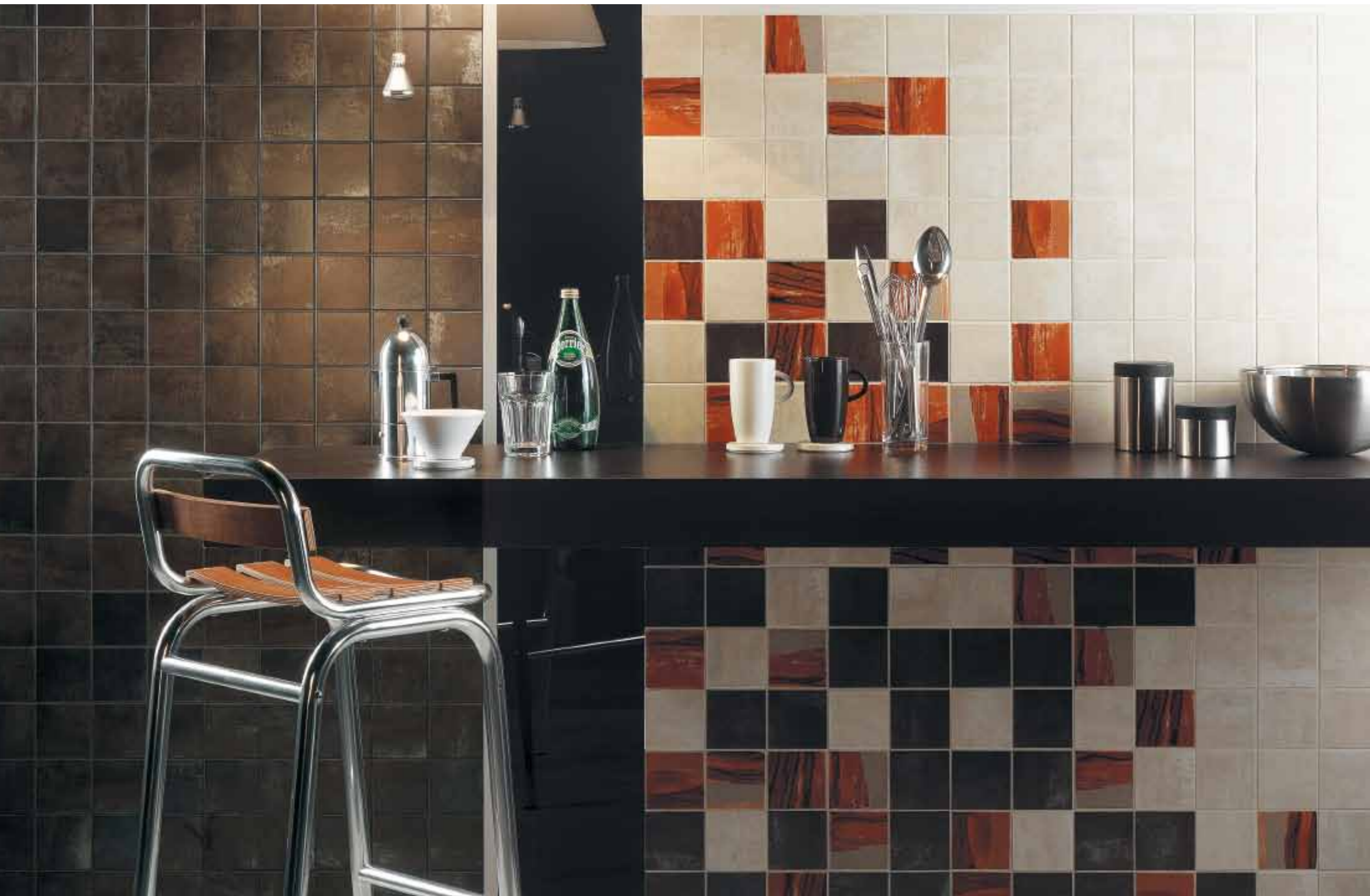
50x50
20"x20"

40x60
16"x24"

PORCELLANATO SMALTATO

Glazed porcelain tiles
Grès cérame émaillé
Glasiertes Feinsteinzeug
Porcelánico esmaltado
Нерамогранит глазурованный
Porculansko-kamene pločice glazirane
上釉仿石瓷砖

designcollection



ANTARES BT MIX

ANTARES 10B

ANTARES 10T



antares

ANTARES BT MIX

ANTARES 10B

ANTARES 10T





antares

ANTARES 50T



antares

ANTAR.16GN MIX

ANTARES 16G

ANTARES 16N







antares

ANTARES 50N



antares

ANTARES GN MIX

ANTARES 10G

ANTARES 10N

ANTARES 46G

ANTARES 46N





ANTARES GN MIX

ANTARES 10G

ANTARES 10N

ANTARES 46N



antares



ANTARES 46B
40x60 - 16"x24"



ANTARES 50B
50x50 - 20"x20"



MK.ANTARES 25B
25x50 - 10"x20"



MK.ANTARES 30B
30x30 - 12"x12"



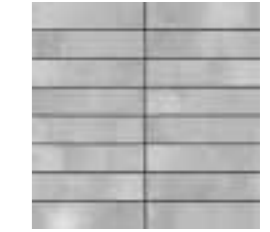
ANTARES 46G
40x60 - 16"x24"



ANTARES 50G
50x50 - 20"x20"



MK.ANTARES 25G
25x50 - 10"x20"



MK.ANTARES 30G
30x30 - 12"x12"



ANTARES 33B
33,3x33,3 - 13.1"x13.1"



ANTARES 16B
16,5x16,5 - 6.5"x6.5"



ANTARES 10B
10x10 - 4"x4"



L.ANTARES 1
4x50 - 1.6"x20"



L.INOX 50
1x50 - 0.4"x20"



ANTARES 33G
33,3x33,3 - 13.1"x13.1"



ANTARES 16G
16,5x16,5 - 6.5"x6.5"



ANTARES 10G
10x10 - 4"x4"



L.ANTARES 2
4x50 - 1.6"x20"



L.INOX 50
1x50 - 0.4"x20"



ANTARES 46T
40x60 - 16"x24"



ANTARES 50T
50x50 - 20"x20"



MK.ANTARES 25T
25x50 - 10"x20"



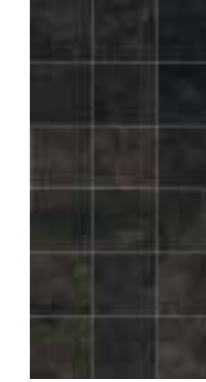
MK.ANTARES 30T
30x30 - 12"x12"



ANTARES 46N
40x60 - 16"x24"



ANTARES 50N
50x50 - 20"x20"



MK.ANTARES 25N
25x50 - 10"x20"



MK.ANTARES 30N
30x30 - 12"x12"



ANTARES 33T
33,3x33,3 - 13,1"x13,1"



ANTARES 16T
16,5x16,5 - 6,5"x6,5"



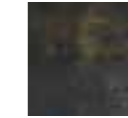
ANTARES 10T
10x10 - 4"x4"



ANTARES 33N
33,3x33,3 - 13,1"x13,1"



ANTARES 16N
16,5x16,5 - 6,5"x6,5"



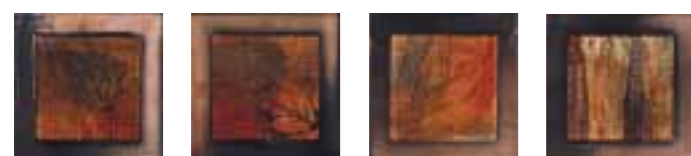
ANTARES 10N
10x10 - 4"x4"



ANTARES BT MIX
10x10 - 4"x4"



ANTAR.16BT MIX
16,5x16,5 - 6,5"x6,5"



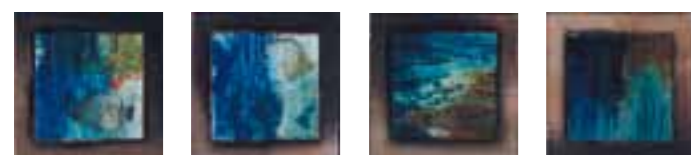
MULL 16BT MIX
16,5x16,5 - 6,5"x6,5"



ANTARES GN MIX
10x10 - 4"x4"



ANTAR.16GN MIX
16,5x16,5 - 6,5"x6,5"



MULL 16GN MIX
16,5x16,5 - 6,5"x6,5"



PEZZI SPECIALI

Trims
Pièces spéciales
Sonderstücke
Piezas especiales
Специальные элементы
Naročiti dijelovi
特制件



9,5x50 - 3,7"x20"

ANTARES BT 50B
ANTARES BT 50T
ANTARES BT 50G
ANTARES BT 50N

Wall tiles
Revêtement
Wandfliese
Revestimiento
Облицовка
Zidovi
墙面

Glazed porcelain tiles
Grès cérame émaillé
Glasiertes Feinsteinzeug
Porcelánico esmaltado
Керамогранит глазурованный
Porculansko-kamene pločice glazirane
上釉仿石瓷磚



	10x10 4"x4" 8,3 Ǝ	16,5x16,5 6,5"x6,5" 8,5 Ǝ	33,3x33,3 13,1"x13,1" 8,5 Ǝ	50x50 20"x20" 10 Ǝ	40x60 16"x24" 9,5 Ǝ	9,5x50 3,7"x20"
B	ANTARES 10B	ANTARES 16B	ANTARES 33B	ANTARES 50B	ANTARES 46B	ANTARES BT 50B
T	ANTARES 10T	ANTARES 16T	ANTARES 33T	ANTARES 50T	ANTARES 46T	ANTARES BT 50T
G	ANTARES 10G	ANTARES 16G	ANTARES 33G	ANTARES 50G	ANTARES 46G	ANTARES BT 50G
N	ANTARES 10N	ANTARES 16N	ANTARES 33N	ANTARES 50N	ANTARES 46N	ANTARES BT 50N

	10x10 4"x4"	16,5x16,5 6,5"x6,5"	30x30 12"x12"	25x50 10"x20"	4x50 1,6"x20"	1x50 0,4"x20"
B	ANTARES BT MIX	ANTAR.16BT MIX MULL 16BT MIX	MKANTARES 30B	MKANTARES 25B	LANTARES 1 LANTARES 2	LINOX 50
T	ANTARES BT MIX	ANTAR.16BT MIX MULL 16BT MIX	MKANTARES 30T	MKANTARES 25T	LANTARES 1 LANTARES 2	LINOX 50
G	ANTARES GN MIX	ANTAR.16GN MIX MULL 16GN MIX	MKANTARES 30G	MKANTARES 25G	LANTARES 1 LANTARES 2	LINOX 50
N	ANTARES GN MIX	ANTAR.16GN MIX MULL 16GN MIX	MKANTARES 30N	MKANTARES 25N	LANTARES 1 LANTARES 2	LINOX 50

CARATTERISTICHE TECNICHE SPECIFICHE

G = Gres porcellanato smaltato / Glazed porcelain tiles / Grès cérame émaillé / Glasiertes Feinsteinzeug / Porcelánico esmaltado
Керамогранит глазурованный / Porculansko-kamene pločice glazirane / 上釉仿石瓷磚

PROGETTO	TIP	ARTICOLO	PEI-ISO 10545-7	DIN 51130 (R)	DIN 51097 (A+B+C)	ASTM C1028/96		BCR Rep.CEC 6/81		DM 14/6/89 n.256	
			CLASSE			n.a.	n.b.	g.a.	g.b.	c.a.	g.b.
VINTAGE	G	NEVE	5	-	-	-	-	-	-	-	-
		KREME	5								
		VINTAGE A	4								
		VINTAGE B	4	-	-	> 0,7	> 0,6	> 0,4	> 0,4	> 0,4	> 0,4
		VINTAGE S	4								
		VINTAGE T	4								
		VINTAGE TS	4								

ECO

La natura e la tecnologia si fondono per dar vita a un nuovo concetto di ceramica che mette al centro il rapporto tra l'uomo e l'ambiente; un binomio inscindibile per il conseguimento consapevole dei principi di eco-efficienza aziendale ed eco-compatibilità ambientale sigillata importanti riconoscimenti.

Nature and technology combine to give birth to a new concept in ceramic tiles which places the relationship between man and the environment at the centre; an inseparable combination for the conscious achievement of eco-efficient corporate principles as well as those of environmental eco-compatibility, sealed with important recognitions.

La nature et la technologie se fondent pour donner naissance à un nouveau concept de céramique qui met au centre le rapport entre l'homme et l'environnement; un binôme indissociable pour que les principes d'éco-efficience de l'entreprise et d'éco-compatibilité environnementale une fois acquis soient reconnus par d'importants labels.

Natur und Technik verbinden sich, um ein neues Konzept der Keramik zu schaffen, in dessen Mitte die Beziehung zwischen Mensch und Umwelt steht; eine untrennbare Zweisamkeit für die bewusste Durchführung der Prinzipien der ökologischen Effizienz auf Firmenebene und der Umweltverträglichkeit, die durch wichtige Anerkennungen besiegelt sind.

La naturaleza y la tecnología se funden para dar vida a un nuevo concepto de cerámica que subraya la relación entre el hombre y el ambiente; un binomio inseparable para alcanzar los principios de eco-eficiencia empresarial y eco-compatibilidad ambiental sellado por importantes reconocimientos.

Природа и технология слились воедино для воплощения новой концепции в керамике, ставящей в центр отношение между человеком и окружающей средой; неразрывный симбиоз для сознательного достижения принципов эффективного природосбережения и экологической совместимости, скрепленных значительными признаниями.

Priroda i tehnologija se spajaju u rađanju novog koncepta keramike što se usredotočuje na odnos čovjeka i okoliša; nerazdvojna kombinacija za svjesno ostvarivanje načela ekološke učinkovitosti poduzeća i ekološke kompatibilnosti, potvrđena značajnim priznanjima.

自然与技术结合，带来全新的陶瓷理念，以人与自然的关系为中心，落实企业生态效率和环境兼容性原则，获得多项重要认证。



designcollection



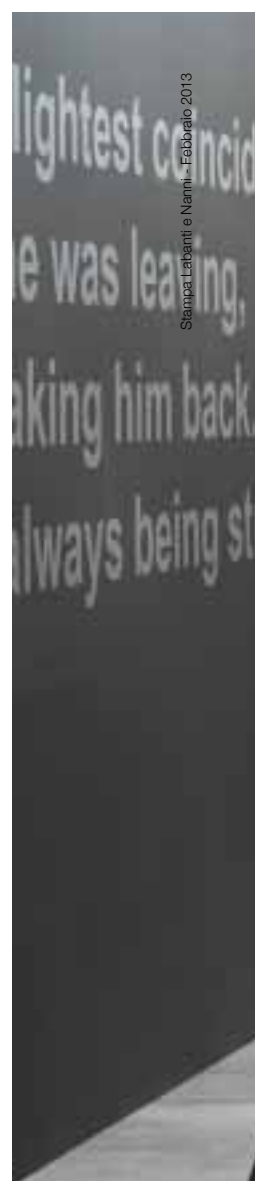
COOPERATIVA
CERAMICA
D'IMOLA

**COOPERATIVA
CERAMICA
D'IMOLA**

Via V. Veneto, 13
40026 Imola BO - Italia
Tel.+ 39 0542 601601
Fax+ 39 0542 31749
ccimola.it

imolaceramica.it
info@imolaceramica.it

be  Italian dal 1874



Stampa Labanti e Nanni - Febbraio 2013

