

tweed

designcollection



be Italian dal 1874



tweed

designcollection



BAGNO

LIVING

bathrooms
salle de bain
bad
cuarto de baño

living
salle de séjour
wohnene
viviente





L.BROCCATO BG | TWEED 24A | TWEED 24BG | TWEED 40BG

tweed





TWEED 24A | TWEED 24BG | L.BROCCATO BG

tweed









PAREO 1 MIX | TWEED 24DG | TWEED 24W | TWEED 40DG

tweed





PAREO 1 MIX | TWEED 40DG

tweed









tweed

PARCO 2 MIX | TWEED 24BG | TWEED 24TG





tweed

L. JAIS B | TWEED 24B | TWEED 24T







tweed

L. TWEED N | TWEED 24N | TWEED 24W









tweed

L. LISERE DG | TWEED 24DG | TWEED 24W





tweed



L.TWEED N | TWEED 24W

destinazione d'uso

suggested applications / destination / anwendungsbereich / lugar de empleo



BAGNO

LIVING

bathrooms
salle de bain
bad
cuarto de baño

living
salle de séjour
wohnene
viviente

indicazione d'uso

suggested applications / indication d'utilisation / anwendungsbereich / forma de empleo



PAVIMENTO

RIVESTIMENTO

floor tiles
sol
boden
piso

wall tiles
revêtement
wand
revestimiento

finitura superficiale

finishes / finition de la surface / oberfläche / acabado superficial



NATURALE

natural
naturel
natur
matt

bordo

edge / bord / rand / borde



DRITTO

straight
droit
gerade
derecho

stonalizzazione

shade variation / variation de nuances / schattierung / destonalización



V1

TWEED A



20x40
8"x16"

8,3



TWEED 24A



SHANTUNG 24A1

TWEED BG



20x40
8"x16"

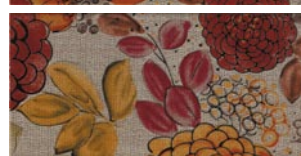
8,3



TWEED 24BG



L.BROCCATO BG
10x40 - 4"x16"



L.LISERE' BG
4,5x40 - 1.8"x16"



L.JAIS BG
4,5x40 - 1.8"x16"

TWEED TG



20x40
8"x16"

8,3



TWEED 24 TG

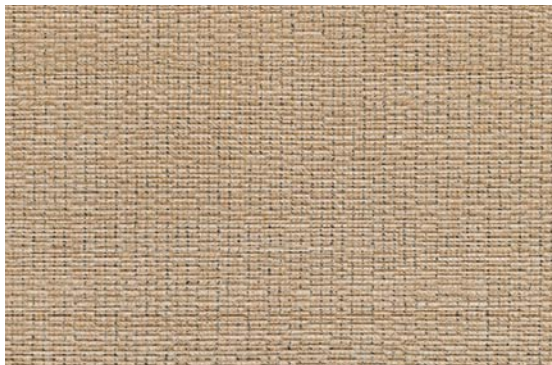


B.TWEED TG
4x40 - 1.6"x16"



L.TWEED TG
3,5x40 - 1.4"x16"

TWEED B



TWEED 24B



PAREO 3 MIX



L.BROCCATO B
10x40 - 4"x16"

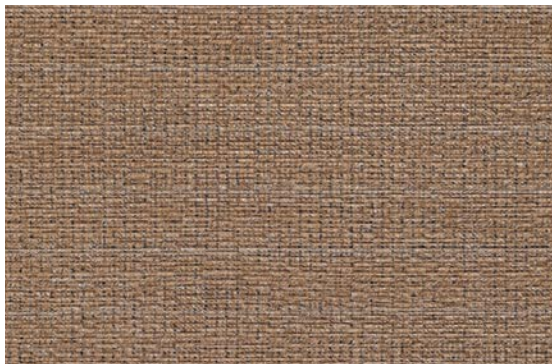


L.LISERE' B
4,5x40 - 1.8"x16"



L.JAIS B
4,5x40 - 1.8"x16"

TWEED T



TWEED 24T



SHANTUNG 24T1



B.TWEED T
4x40 - 1.6"x16"



L.TWEED T
3,5x40 - 1.4"x16"

TWEED W

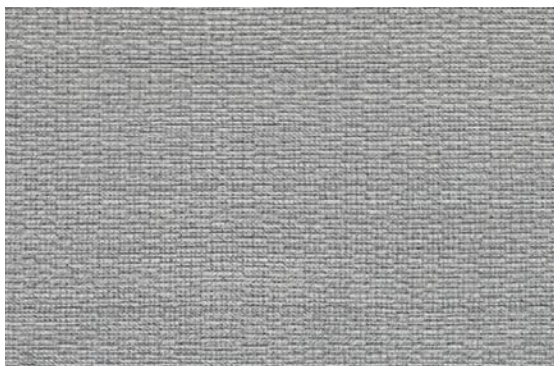


TWEED 24W



SHANTUNG 24W1

TWEED DG



TWEED 24DG



PAREO 1 MIX



L.BROCCATO DG
10x40 - 4" x 16"

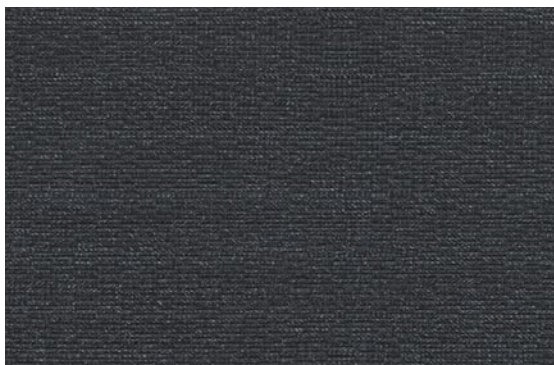


L.LISERE' DG
4,5x40 - 1.8" x 16"

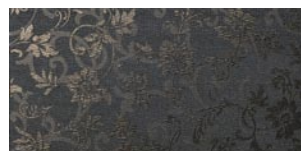


L.JAIS DG
4,5x40 - 1.8" x 16"

TWEED N



TWEED 24N



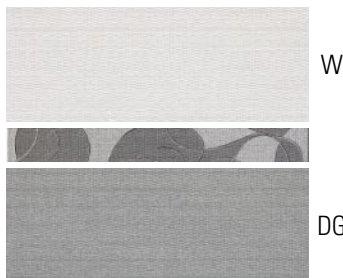
SHANTUNG 24N1



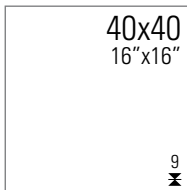
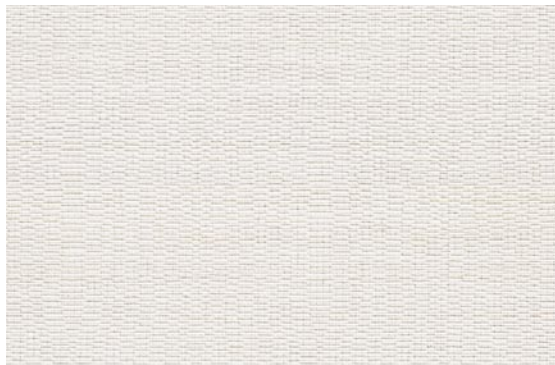
B.TWEED N
4x40 - 1.6" x 16"



L.TWEED N
3,5x40 - 1.4" x 16"



TWEED A

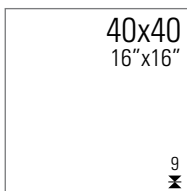


TWEED 40A
PEI 4



TWEED BT 40A
8x40 - 3.1"x16"

TWEED BG



TWEED 40BG
PEI 4

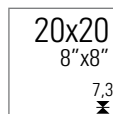


TWEED BT 40BG
8x40 - 3.1"x16"

TWEED TG



TWEED 40TG
PEI 3



TWEED 20TG
PEI 3

Rivestimenti abbinati

Coordinated wall tiles - Revêtements relatifs - Passende Wandfliesen - Revestimientos combinables



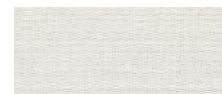
TWEED 24A



TWEED 24BG



TWEED 24TG



TWEED 24A



TWEED 24BG



TWEED 24TG



TWEED 24A

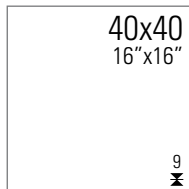


TWEED 24BG



TWEED 24TG

TWEED B



TWEEED 40B
PEI 4

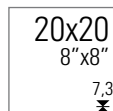


TWEEED BT 40B
8x40 - 3.1"x16"

TWEEED T



TWEEED 40T
PEI 3



TWEEED 20T
PEI

Rivestimenti abbinati

Coordinated wall tiles - Revêtements relatifs - Passende Wandfliesen - Revestimientos combinables



TWEEED 24A



TWEEED 24B



TWEEED 24T



TWEEED 24A

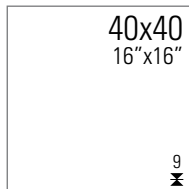
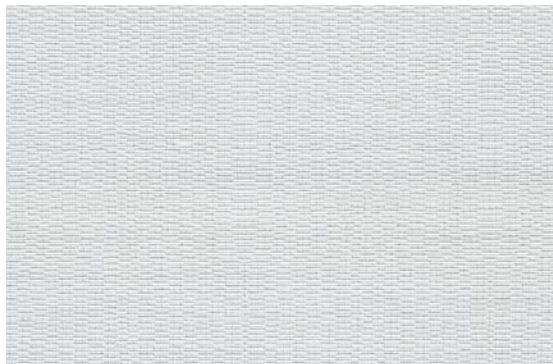


TWEEED 24B



TWEEED 24T

TWEED W

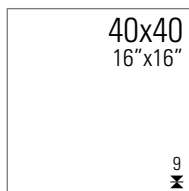


TWEED 40W
PEI 4



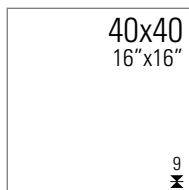
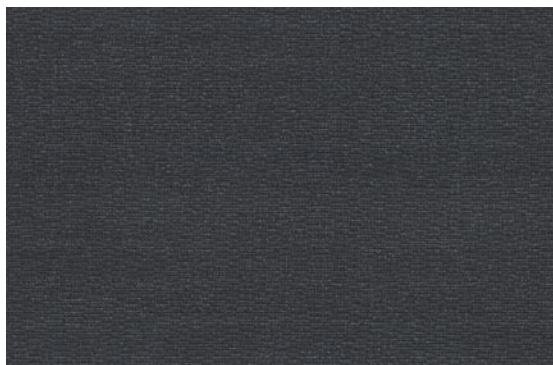
TWEED BT 40W
8x40 - 3.1"x16"

TWEED DG

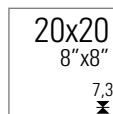


TWEED 40DG
PEI 4

TWEED N



TWEED 40N
PEI 3



TWEED 20N
PEI 3

Rivestimenti abbinati

Coordinated wall tiles - Revêtements relatifs - Passende Wandfliesen - Revestimientos combinables



TWEED 24W



TWEED 24DG



TWEED 24N



TWEED 24W



TWEED 24DG



TWEED 24N



TWEED 24W



TWEED 24DG



TWEED 24N



Cooperativa Ceramica d'Imola for the environment

Cooperativa Ceramica d'Imola knows that the environment is a common good to be safeguarded and protected. For this reason Cooperativa Ceramica d'Imola has always been committed to integrate production systems and activities with their territory as much as possible. This commitment has been recently recognised by the European Union, which chose the P.S.V. Project of Cooperativa Ceramica d'Imola as the research tool to be included in the Life Environment programme.

P.S.V. PROJECT OF COOPERATIVA CERAMICA D'IMOLA LIFE05 ENV/IT/00875

The P.S.V. PROJECT (Polishing Sludge Valorisation) of Cooperativa Ceramica d'Imola provides for the creation of an eco-friendly project for the valorisation of the waste materials derived from the processing of ceramic materials and similar products by means of high temperature mineralisation.

Cooperativa Ceramica d'Imola: une position pour l'environnement

Consciente du fait que l'environnement est un patrimoine dont chacun de nous est responsable, Cooperativa Ceramica d'Imola a toujours œuvré dans le but de le sauvegarder, en faisant le maximum pour que ses usines de production et toutes ses activités productives intègrent le territoire sur lequel elles sont implantées. Cet engagement a été récemment récompensé par la Union Européenne qui a choisi le Projet P.S.V. (Polishing Sludge Valorisation) de Cooperativa Ceramica d'Imola comme instrument de recherche à harmoniser dans le cadre du Programme LIFE de la Commission européenne.

PROJET P.S.V. DE COOPERATIVA CERAMICA D'IMOLA LIFE05 ENV/IT/00875

Le Projet P.S.V. de Cooperativa Ceramica d'Imola prévoit la réalisation d'un modèle écologique visant à l'exploitation des déchets provenant de l'usinage des matières céramiques ainsi que des produits analogues, par un procédé de minéralisation à haute température.

Cooperativa Ceramica d'Imola für das Ambiente

Die Cooperativa Ceramica d'Imola agiert mit dem Bewusstsein, dass die Umwelt ein gemeinsames zu schützendes und zu verteidigendes Gut ist und setzt sich deshalb seit jeher dafür ein, dass die Produktionsanlagen und die Produktionstätigkeiten so weit wie möglich in das Einsatzgebiet integriert werden. Der Einsatz in diese Richtung wurde kürzlich von der Europäischen Union ausgezeichnet, da das Projekt P.S.V. (Polishing Sludge Valorisation) der Cooperativa Ceramica d'Imola als Forschungskonzept ausgewählt wurde, das in das Programm "Life Ambiente" eingegliedert werden soll.

PROJEKT P.S.V. DER COOPERATIVA CERAMICA D'IMOLA LIFE05 ENV/IT/00875

Das Projekt P.S.V. (Polishing Sludge Valorisation) der Cooperativa Ceramica d'Imola beinhaltet die Realisierung eines Ökoprozesses für die Aufwertung der Nebenprodukte, die bei der Verarbeitung von Keramikmaterialien und anderen Produkten durch die Mineralisierung bei hoher Temperatur entstehen.

Cooperativa Ceramica d'Imola para el medioambiente

Cooperativa Ceramica d'Imola, consciente de que el medioambiente es un bien común a proteger y defender, desde siempre se compromete a integrar lo más posible sus establecimientos industriales y actividades productivas en el territorio en el que se ubican. Este compromiso ha sido recientemente reconocido por la Unión Europea que eligió el proyecto P.S.V. de Cooperativa Ceramica d'Imola como medio de investigación bajo el marco del programa Life Medioambiente.

PROYECTO P.S.V. DE COOPERATIVA CERAMICA D'IMOLA LIFE05 ENV/IT/00875

El Proyecto P.S.V. (Polishing Sludge Valorisation) de Cooperativa Ceramica d'Imola contempla la realización de un proceso ecológico para aprovechar los finos procedentes de la producción de materiales cerámicos y similares mediante mineralización a elevada temperatura.



Cooperativa Ceramica d'Imola per l'ambiente



Italiani dal 1874



Progetto life
European Commission
LIFE05 ENV / IT / 000875 P.S.V.

Cooperativa Ceramica d'Imola, consapevole che l'ambiente è un bene comune da tutelare e difendere, da sempre è impegnata affinché impianti produttivi ed attività produttive siano integrate il più possibile all'interno del territorio che le accoglie. L'impegno in questa direzione ha ottenuto il recente riconoscimento da parte dell'Unione Europea che ha scelto il progetto P.S.V. di Cooperativa Ceramica d'Imola come strumento di ricerca da inquadrare all'interno del programma Life Ambiente.

Progetto P.S.V. di Cooperativa Ceramica d'Imola Life05 ENV/IT/00875

Il Progetto P.S.V. (Polishing Sludge Valorisation) di Cooperativa Ceramica d'Imola prevede la realizzazione di un processo ecologico per la valorizzazione dei reflui derivanti dalle lavorazioni dei materiali ceramici e affini tramite mineralizzazione ad elevata temperatura.



COOPERATIVA CERAMICA D'IMOLA

Via V. Veneto, 13 - 40026 Imola BO - Italia

Tel. +39 0542 601601 - Fax+39 0542 31749

www.imolaceramica.it - imola@imolaceramica.it

designcollection