

● KLUDI ●

Kludi GmbH & Co. KG
Postfach 25 60 · 58685 Menden
Am Vogelsang 31-33 · 58706 Menden
Deutschland

www.kludi.com

Отпечатано на отбеленной без хлора бумаге. Возможны технические изменения. № арт.: 99202201107; 08/11Z

KLUDI

Встраиваемые

РЕШЕНИЯ

● KLUDI ●



NEW

ВАРИАНТЫ МОНТАЖА ВСТРАИВАЕМЫХ СМЕСИТЕЛЕЙ

ПРОСТЫЕ | УНИВЕРСАЛЬНЫЕ | ЭСТЕТИЧНЫЕ

Богатый выбор смесителей KLUDI делает возможными различные варианты монтажа смесителей для ванны и душа, которые можно использовать в любой ванной комнате.

Данная брошюра представляет готовые варианты монтажа смесителей для душевых кабин и ванн. Они могут быть полезны как в качестве инспираций, так и в качестве помощи в подборе смесителя для частной ванной комнаты и для общественного сектора.

Комфорт в использовании смесителей KLUDI - это заслуга высокого качества продуктов, а также профессионально выполненного монтажа. На схемах указан диаметр соединительных труб, а также возможные способы монтажа. Указание расстояний монтажа облегчает использование монтажной схемы в каждом индивидуальном случае.

Оборудование душевых кабин	4-13
Оборудование ванн	14-23
Новый KLUDI FLEXX.BOXH. Прочие продукты для скрытого монтажа	24-29





СХЕМЫ ОБОРУДОВАНИЯ ДУШЕВЫХ КАБИН ВСТРАИВАЕМЫМИ СМЕСИТЕЛЯМИ

ПРОСТЫЕ | УНИВЕРСАЛЬНЫЕ | ЭСТЕТИЧНЫЕ

- душевой гарнитур,
- верхний душ на потолочном кронштейне и душевой гарнитур,
- верхний душ и душевой гарнитур,
- верхний душ, боковые форсунки и душевой гарнитур.

KLUDI ZENTA

Встраиваемый смеситель для душа и душевой гарнитур

Угловой монтаж душевого гарнитура позволяет сэкономить пространство в душевой кабине. Дополнительное преимущество - простота монтажа скрытого смесителя благодаря использованию универсального внутреннего блока KLUDI FLEXX.BOXX.



Используемые продукты:



KLUDI ZENTA
встраиваемый смеситель для душа,
внешняя часть, керамический картридж
38 655 05-75



KLUDI FLEXX.BOXX
внутренний блок DN 20
с элементом для промывки
88 011



KLUDI ZENTA 2S
душевой гарнитур
длина штанги 600 мм
60 730 05-00



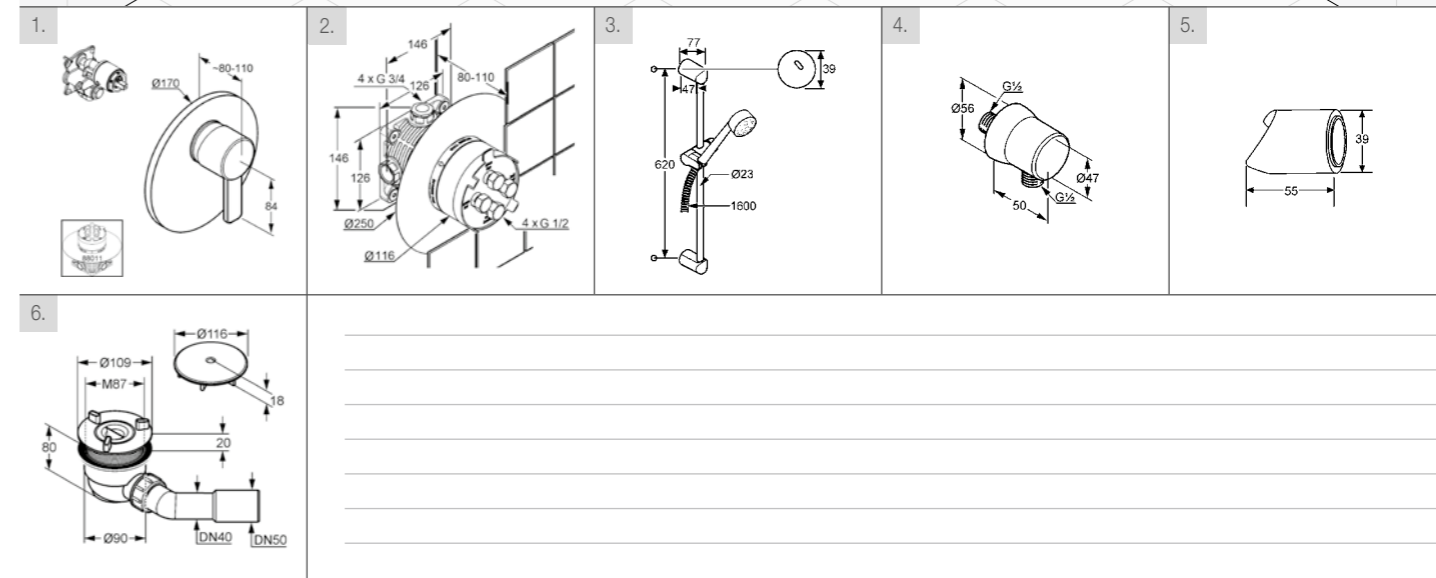
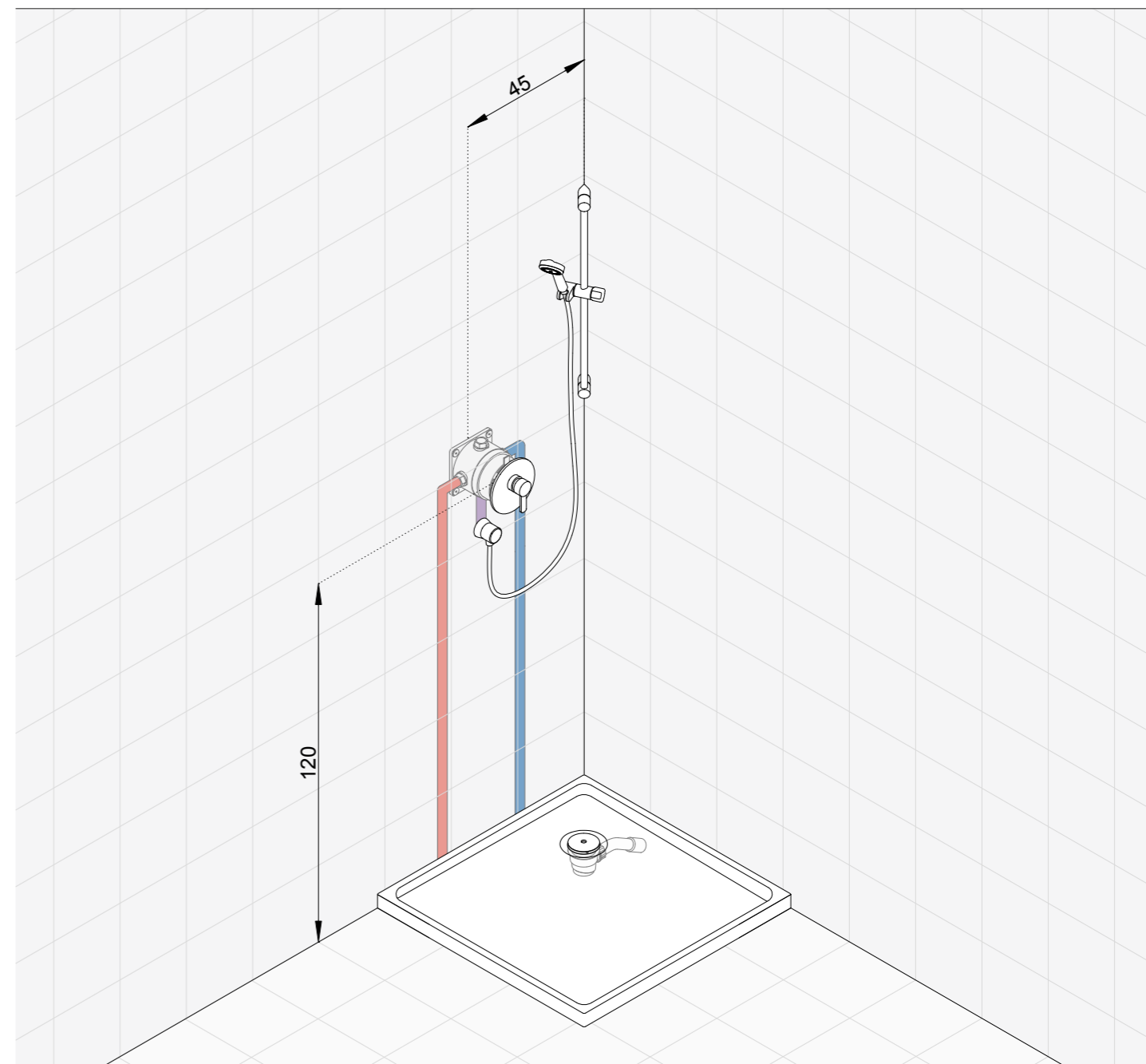
KLUDI SIRENA
соединение для шланга DN 15
63 060 05-00



Комплект для углового
монтажа
62 119 05-00



KLUDI TASSO 90
сливной гарнитур
21 098 05-00



KLUDI Q-BEO

Встраиваемый смеситель для ванны и душа с термостатом, верхний душ на потолочном кронштейне и душевой гарнитур

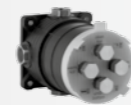
Это классическое решение основано на использовании встраиваемого смесителя и верхнего душа. Два источника воды связаны между собой одним встраиваемым смесителем с переключателем. Дополнительное преимущество этого решения - термостат, гарантирующий постоянную температуру воды.



Используемые продукты:



KLUDI Q-BEO
встраиваемый смеситель
для ванны и душа с термостатом
50 830 05 42



KLUDI FLEXX.BOXX
внутренний блок DN 20
с элементом для промывки
88 011



KLUDI A-QA
потолочный кронштейн
для душа DN 15
66 515 05-00



KLUDI A-QA
верхний душ DN 15
250 x 250 мм
66 531 05-00



KLUDI Q-BEO
душевая лейка 1S
50 100 05-00



KLUDI A-QA
настенный держатель
для душа
65 551 05-00



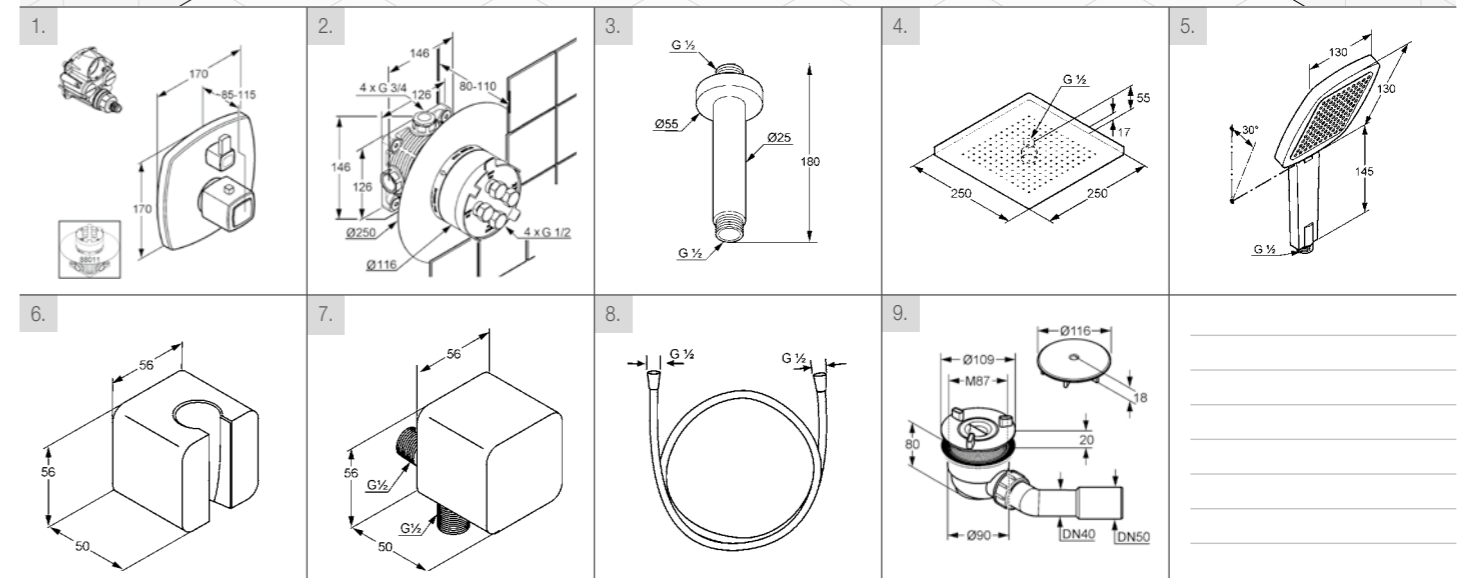
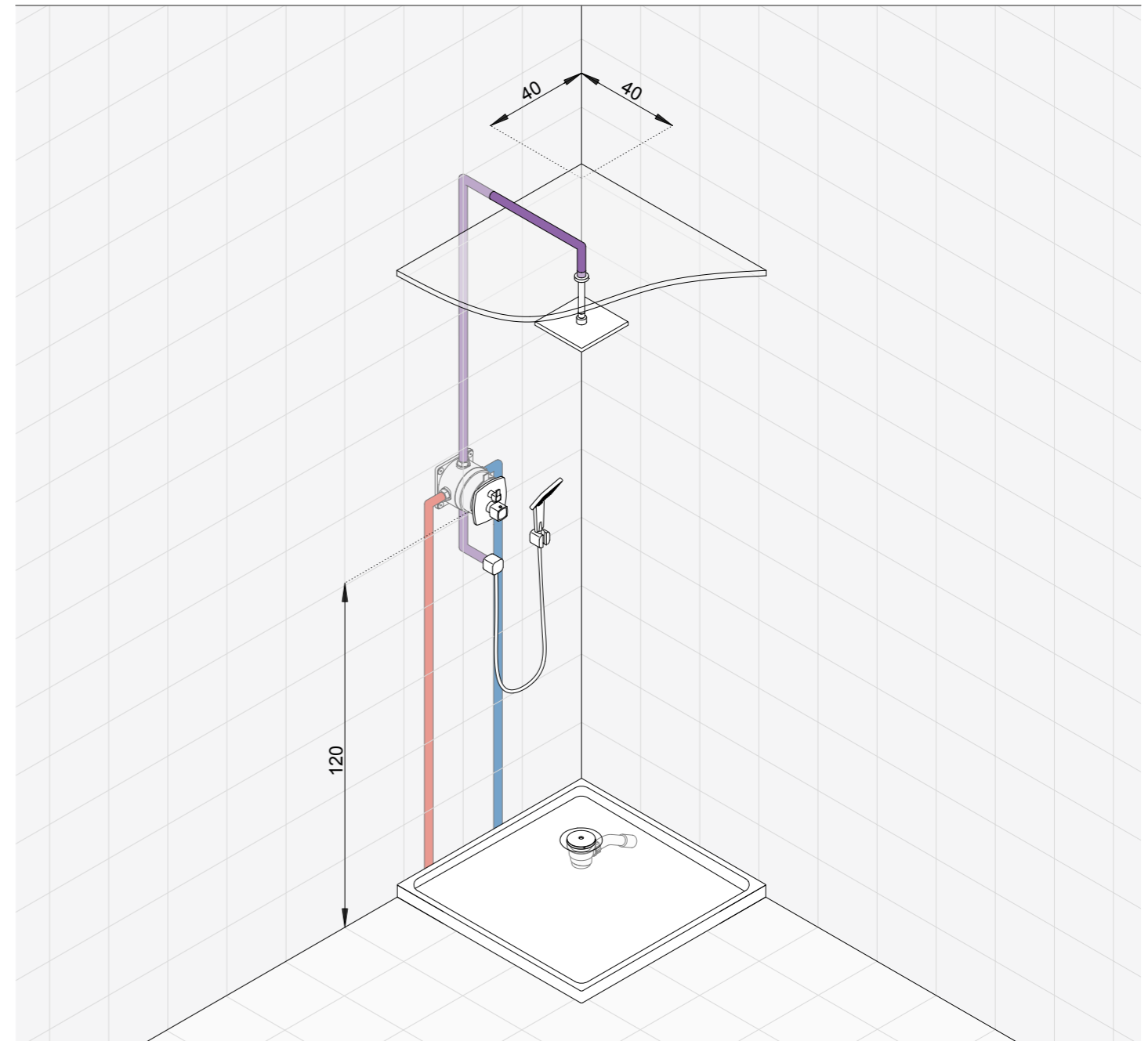
KLUDI A-QA
соединение для шланга с защитой
от обратного тока воды
65 543 05-00



SUPARAFLEX
душевой шланг
1250 мм
61 061 05-00



KLUDI TASSO 90
сливной гарнитур
21 098 05-00



ESPRIT home

Встраиваемый смеситель для ванны и душа в сочетании с верхним душем и душевым гарнитуром

Поток воды сверху или сбоку. Сочетание встраиваемого смесителя с душевым гарнитуром, подключенным через угловое соединение для шланга, дополнено верхним душем. Использование смесителя для ванны и душа позволяет переключать воду с ручного душа на верхний. Монтаж дополнительных переключателей при этом не требуется.



Используемые продукты:



ESPRIT HOME встраиваемый смеситель для ванны и душа, внешняя часть, керамический картридж 56 650 05-40



ESPRIT HOME соединение для шланга DN 15 56 541 05-40



KLUDI FLEXX.BOXX внутренний блок DN 20 с элементом для промывки 88 011



KLUDI TASSO 90 сливной гарнитур 21 098 05-00



KLUDI A-QA кронштейн для душа DN 15 66 514 05-00



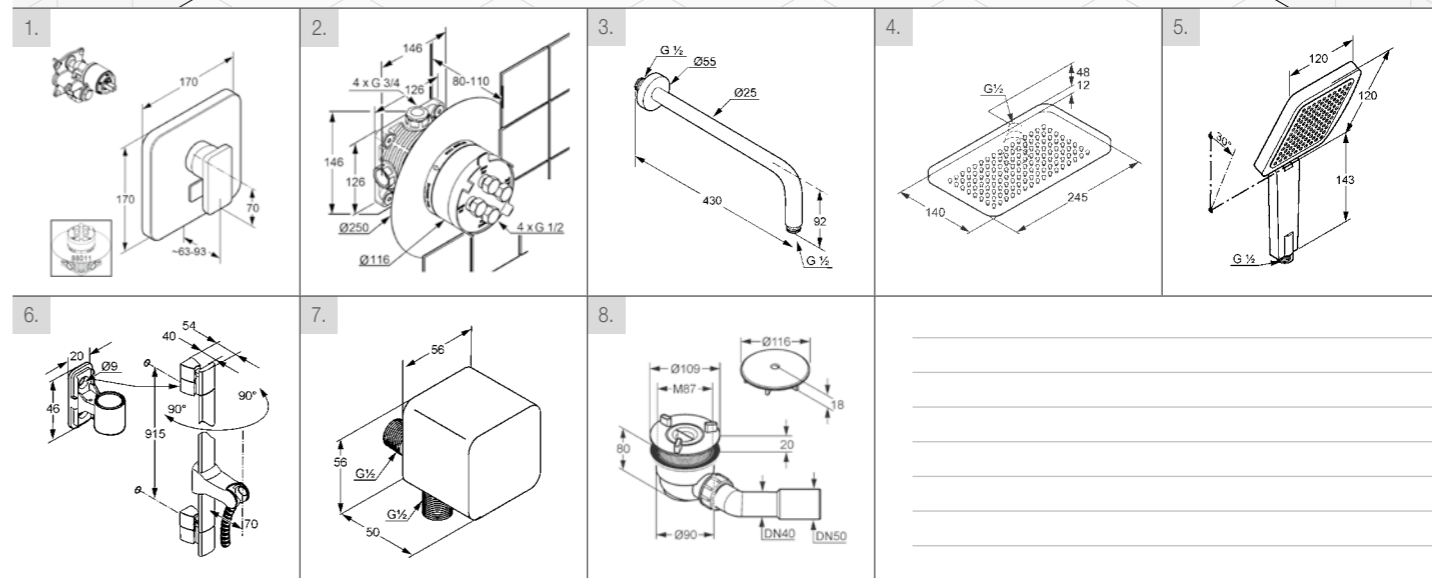
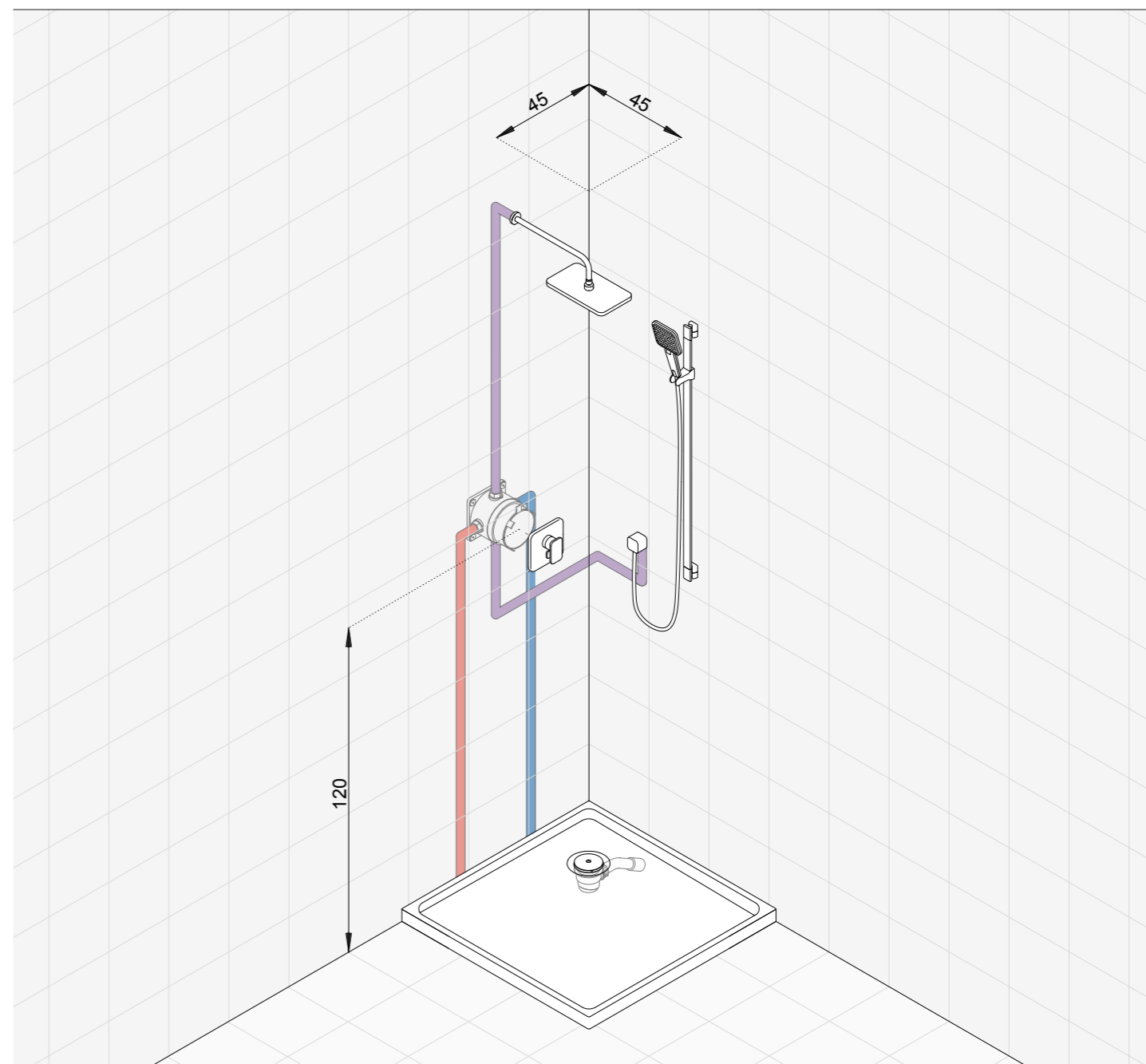
ESPRIT HOME верхний душ DN 15 56 402 05-40



ESPRIT HOME душевая лейка DN 15 56 100 05-40



ESPRIT HOME душевой гарнитур, длина штанги 900 мм 56 120 05-40



JOOP!

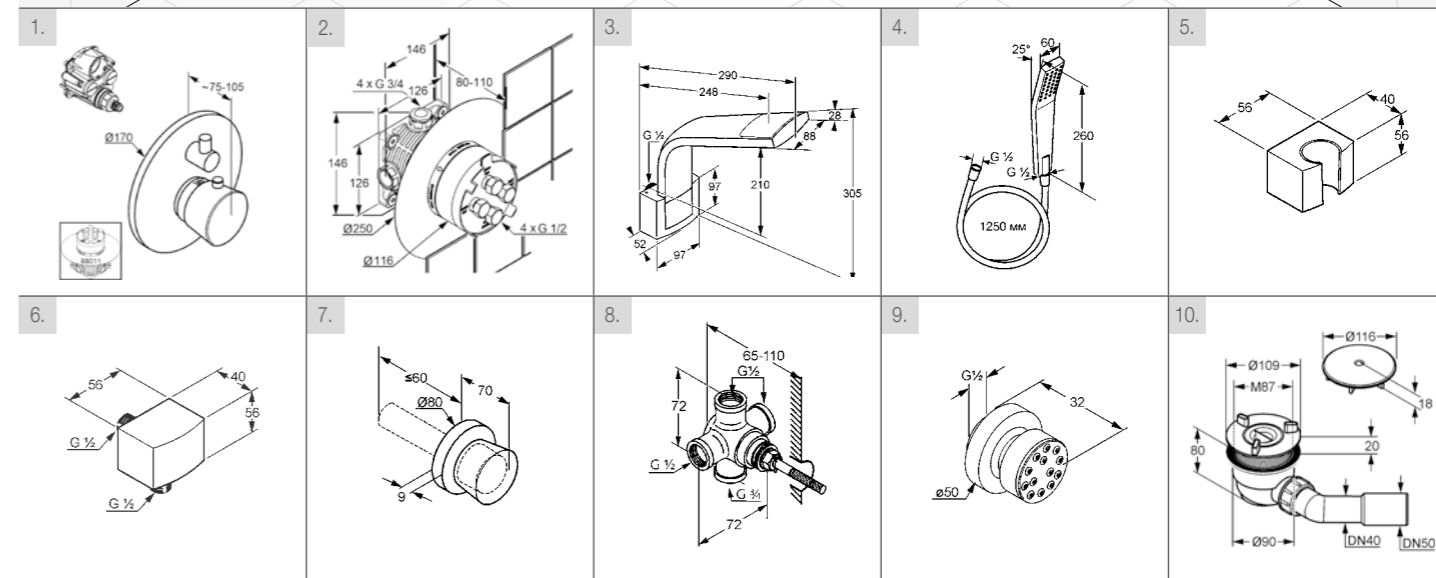
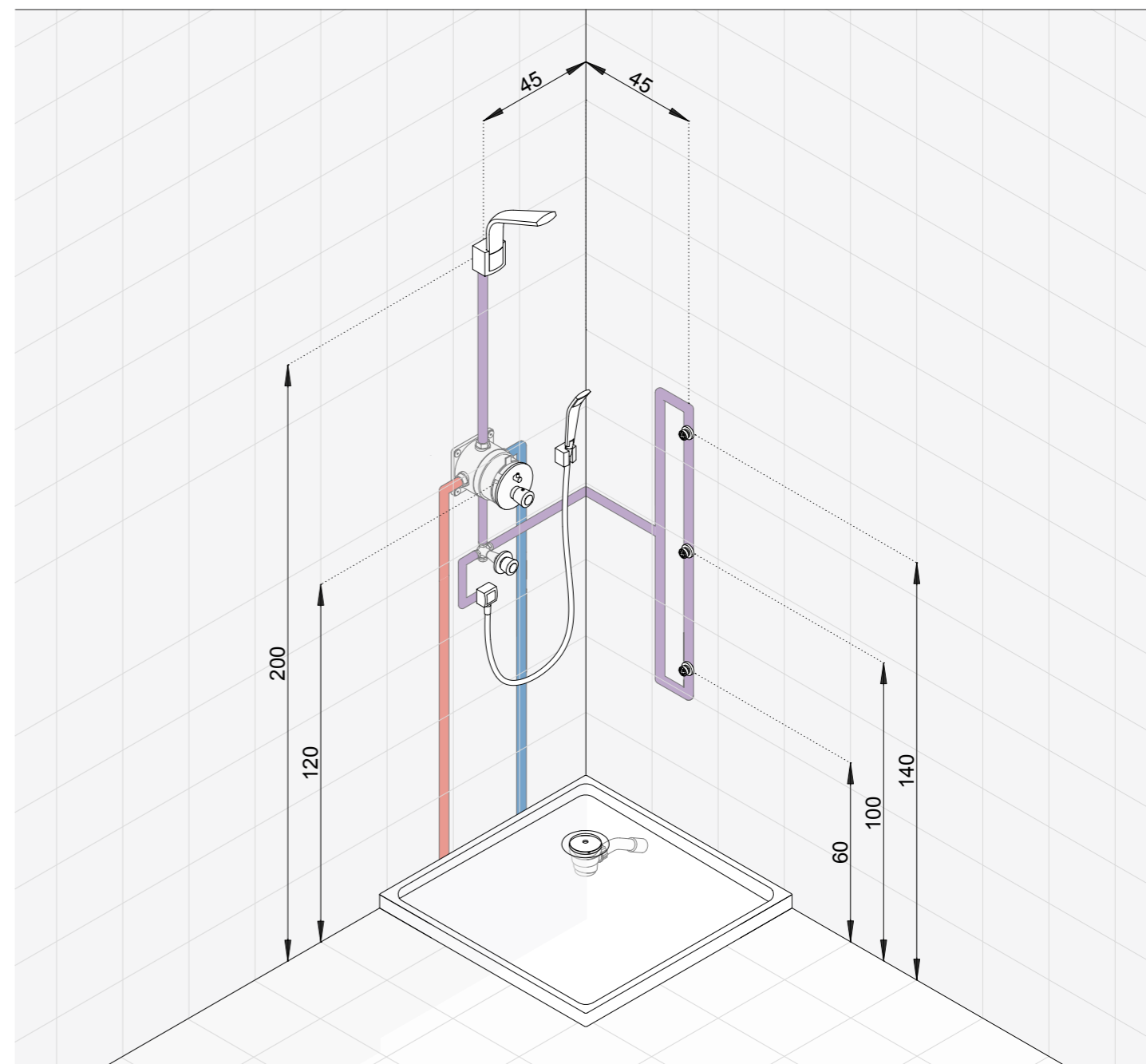
Встраиваемый смеситель с термостатом для ванны и душа, верхний душ, боковые форсунки и ручная душевая лейка

Этот комплект, кажущийся нетипичным из-за отсутствия душевой штанги, обеспечивает три источника воды. Термостат для ванны и душа позволяет переключать воду с верхнего душа на переключатель на два положения, который, в свою очередь, делает возможным переключение струи с ручной душевой лейки на боковые форсунки.



Используемые продукты:

- | | | | |
|---|--|---|---|
|  | JOOP!
встраиваемый смеситель для ванны и душа с термостатом, внешняя часть 55 830 05 05 |  | JOOP!
вентиль для скрытого монтажа, внешняя часть 55 815 05 05 |
|  | KLUDI FLEXX.BOXX
внутренний блок DN 20 с элементом для промывки 88 011 |  | Переключатель на два положения DN 15, внутренняя часть 29 751 00 |
|  | JOOP!
верхний душ DN 15 55 779 05-00 |  | KLUDI FRESHLINE 100
поворотная боковая форсунка DN 15 61 083 05-00 |
|  | JOOP!
душевая лейка DN 15 со шлангом, длина шланга 1250 мм 55 125 05-00 |  | KLUDI TASSO 90
сливной гарнитур 21 098 05-00 |
|  | JOOP!
настенный держатель для душа 55 551 05-00 | | |
|  | JOOP!
соединение для шланга DN 15 55 541 05-00 | | |





СХЕМЫ ОБОРУДОВАНИЯ ВАНН ВСТРАИВАЕМЫМИ СМЕСИТЕЛЯМИ

ПРОСТЫЕ | УНИВЕРСАЛЬНЫЕ | ЭСТЕТИЧНЫЕ

- излив для ванны и душевой гарнитур вертикального монтажа,
- система налива и слива-перелива KLUDI ROTEXA MULTI,
- смеситель для ванны и душа для монтажа на 3 отверстия,
- смеситель для ванны и душа для монтажа на 4 отверстия.

KLUDI ZENTA

Встраиваемый смеситель для ванны и душа, излив для ванны, душевой гарнитур вертикального монтажа

Излив для ванны и встраиваемый смеситель - это альтернатива традиционному смесителю для ванны и душа внешнего монтажа. Эстетичное решение дополняется душевым гарнитуром вертикального монтажа, располагающимся на бортике ванны. В качестве встраиваемой части используется KLUDI FLEXX.BOXX.

Используемые продукты:



KLUDI ZENTA
встраиваемый смеситель
для ванны и душа, внешняя
часть, керамический картридж
38 650 05 75



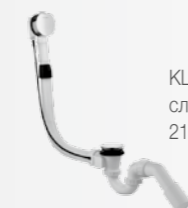
KLUDI FLEXX.BOXX
внутренний блок DN 20
с элементом для промывки
88 011



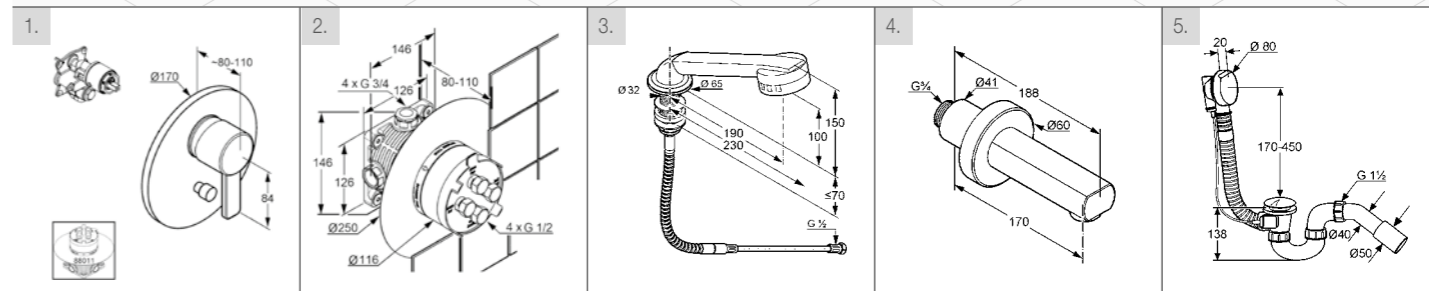
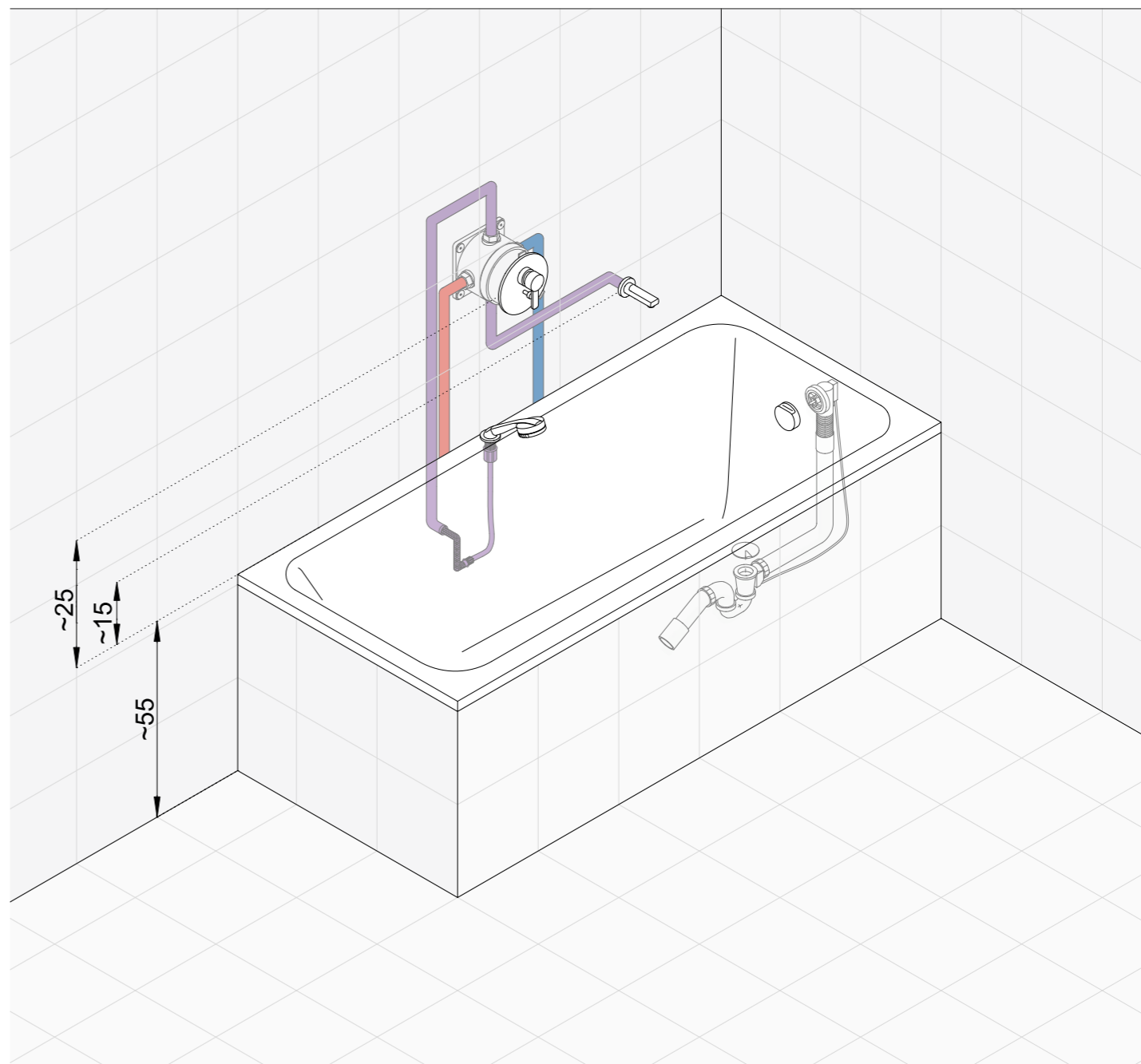
KLUDI ZENTA 2S
душевой гарнитур DN 15
27 652 05



KLUDI ZENTA
излив для ванны DN 20
13 500 05



KLUDI ROTEXA 2000
слив-перелив G 1 1/2
21 300 05N-00



KLUDI O-CEAN

Встраиваемый смеситель для ванны и душа и система налива и слива-перелива KLUDI ROTEXA MULTI

Наполнение ванны в данном случае осуществляется через перелив. KLUDI ROTEXA MULTI объединяет в себе функции налива и слива-перелива. Еще одним преимуществом представленного решения является держатель для душа и соединение для шланга "в одном продукте".



Используемые продукты:

- 

KLUDI O-CEAN
встраиваемый смеситель для ванны и душа, внешняя часть, керамический картридж
38 750 05 75
- 

KLUDI FLEXX.BOX
внутренний блок DN 20 с элементом для промывки
88 011
- 

KLUDI FIZZ
душевая лейка 1S
67 600 05-00
- 

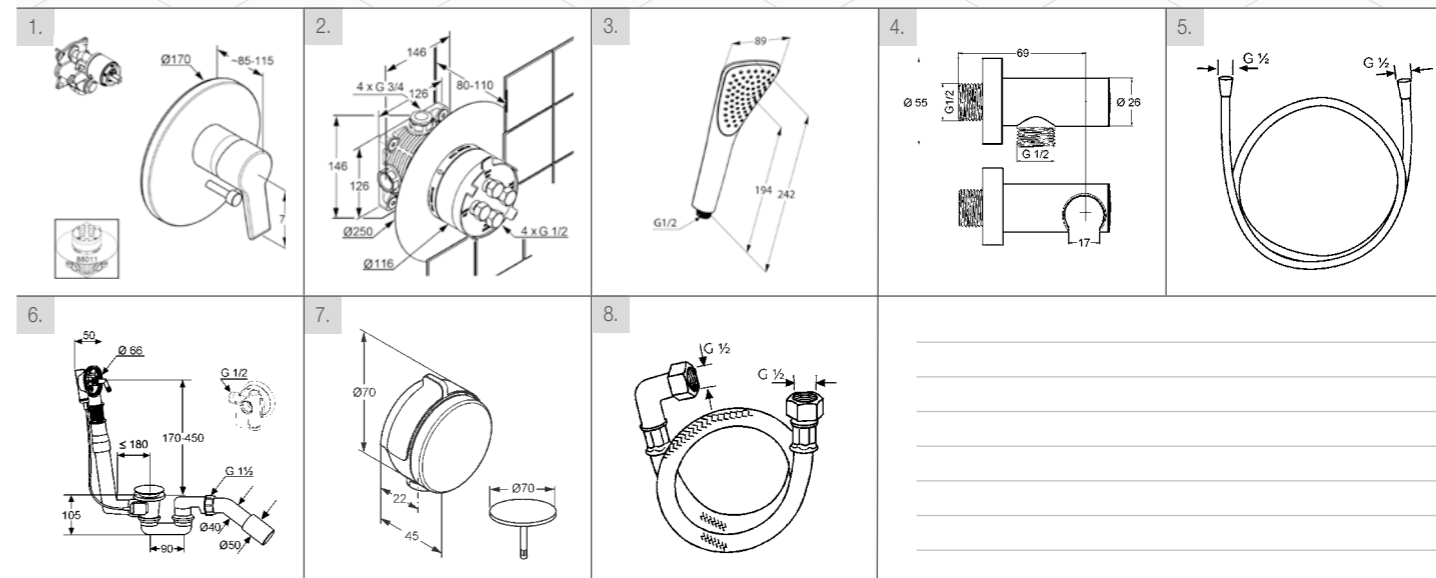
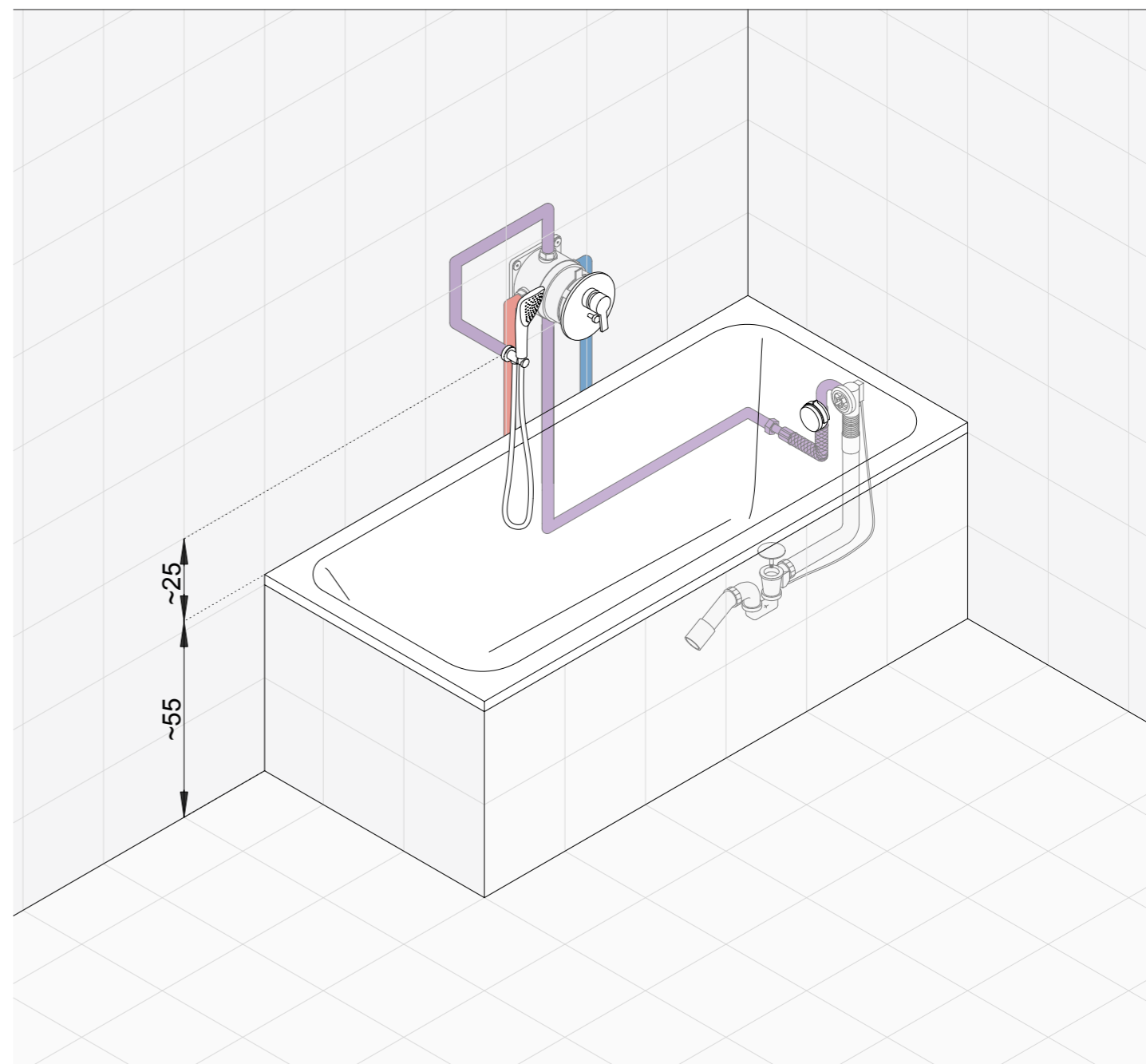
Соединение для шланга и держатель для душа
60 547 05-00
- 

SUPARAFLEX
душевой шланг, длина 1250 мм
61 061 05-00
- 

KLUDI ROTEXA MULTI
система налива и слива-перелива, G 1 1/2, внутренняя часть
21 315 00-00
- 

KLUDI ROTEXA MULTI
система налива и слива-перелива, внешняя часть
71 826 05-00
- 

Nirosta
шланг высокого давления, длина шланга 600 мм
61 150 00-00



KLUDI BALANCE

Смеситель для ванны и душа на 3 отверстия

Смеситель на 3 отверстия с длинным изливом и вытягивающейся душевой лейкой монтирован на бортике из плитки, при этом использована специальная хромированная панель.



Используемые продукты:



KLUDI BALANCE
смеситель для ванны и душа
на 3 отверстия DN 15
52 447 05 75



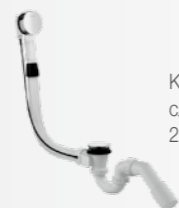
Монтажная панель,
комплект для скрытого
монтажа для смесителей
на 3 отверстия
76 149 46-00



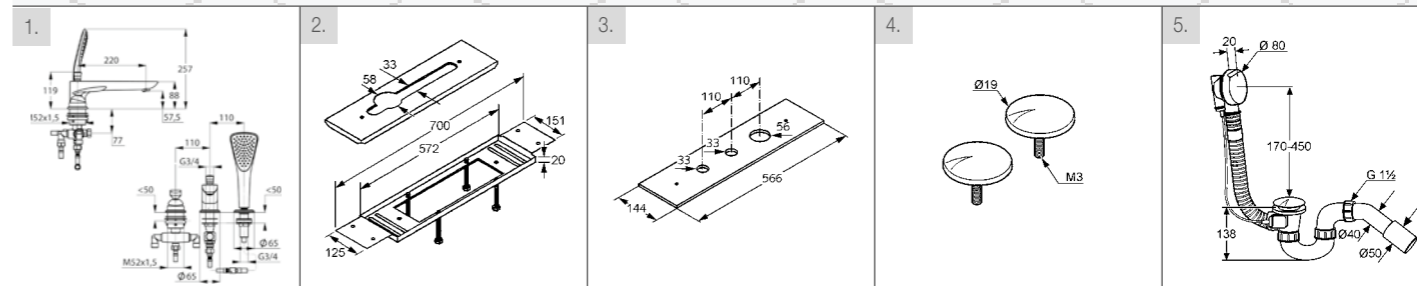
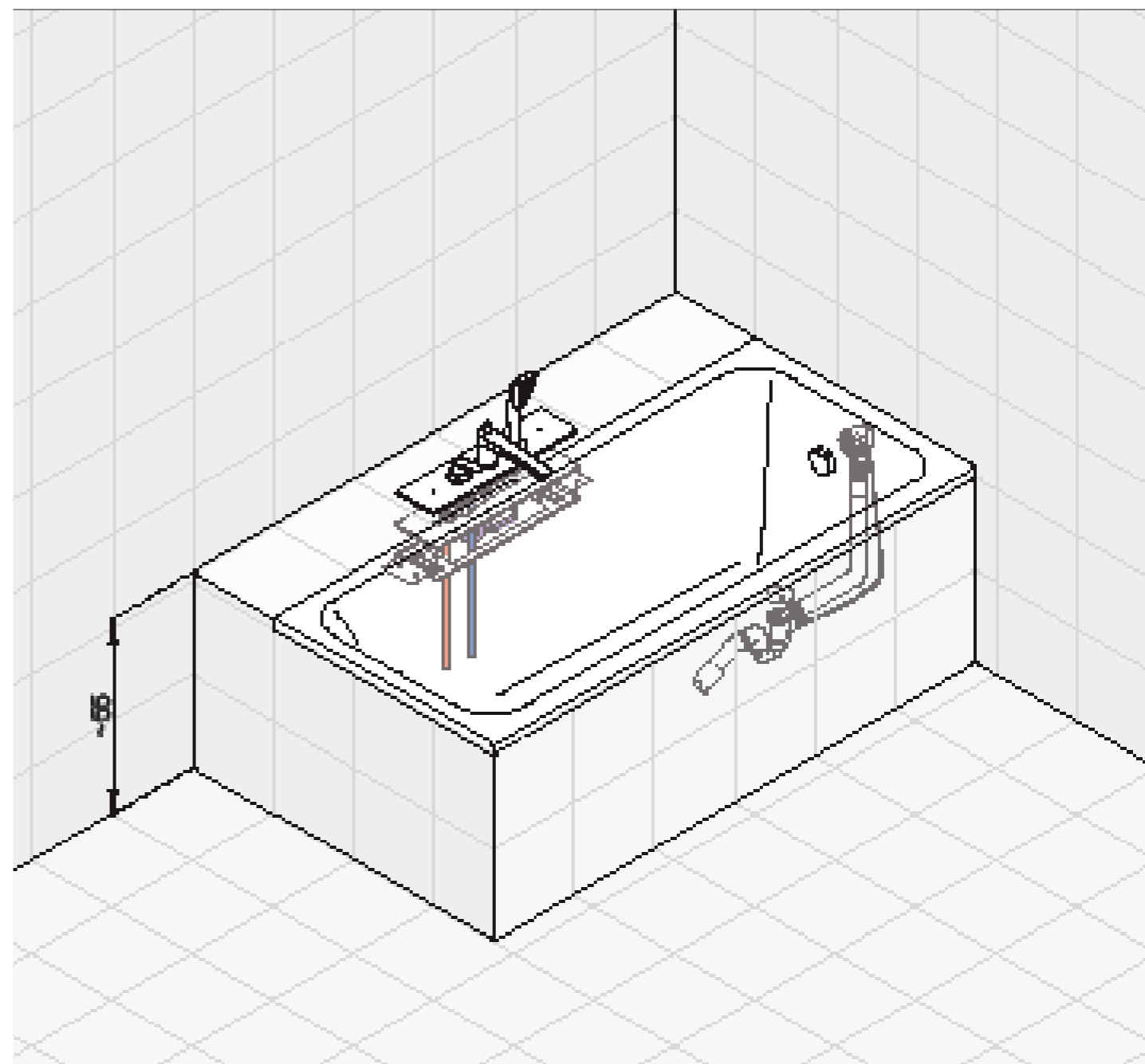
Видимая часть
монтажной панели
16 024 05



Набор винтов
76 156 05-00



KLUDI ROTEXA 2000
слив-перелив G 1 1/2
21 300 05N-00



KLUDI Q-BEO

Смеситель на 4 отверстия для ванны и душа

Этот смеситель для ванны и душа оснащен двумя вентилями и удобной душевой лейкой с обширной душевой поверхностью. Из-за длины излива этот смеситель монтируется на бортике из плитки. Внутренний блок представляет собой специальную конструкцию для монтажа смесителя на 4 отверстия, установка которой довольно проста.



Используемые продукты:



KLUDI Q-BEO
смеситель для ванны
и душа DN 15
50 424 05 42



Монтажный блок
для смесителей
на 4 отверстия
74 662 00-00



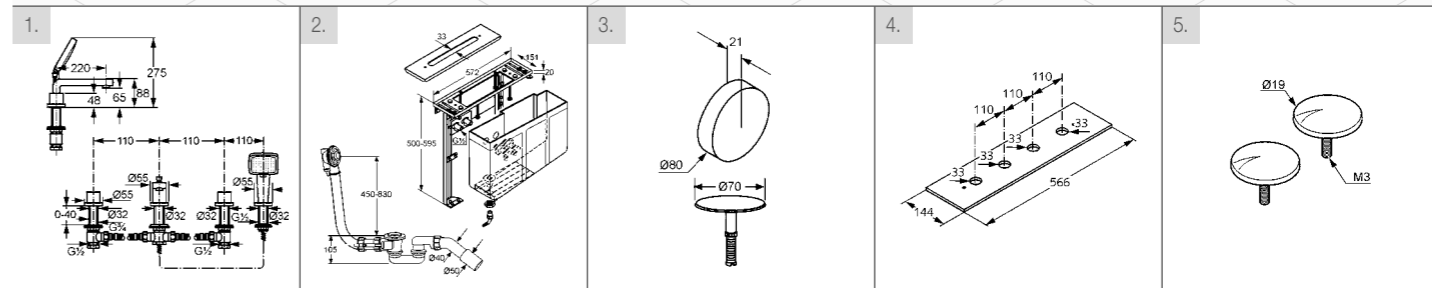
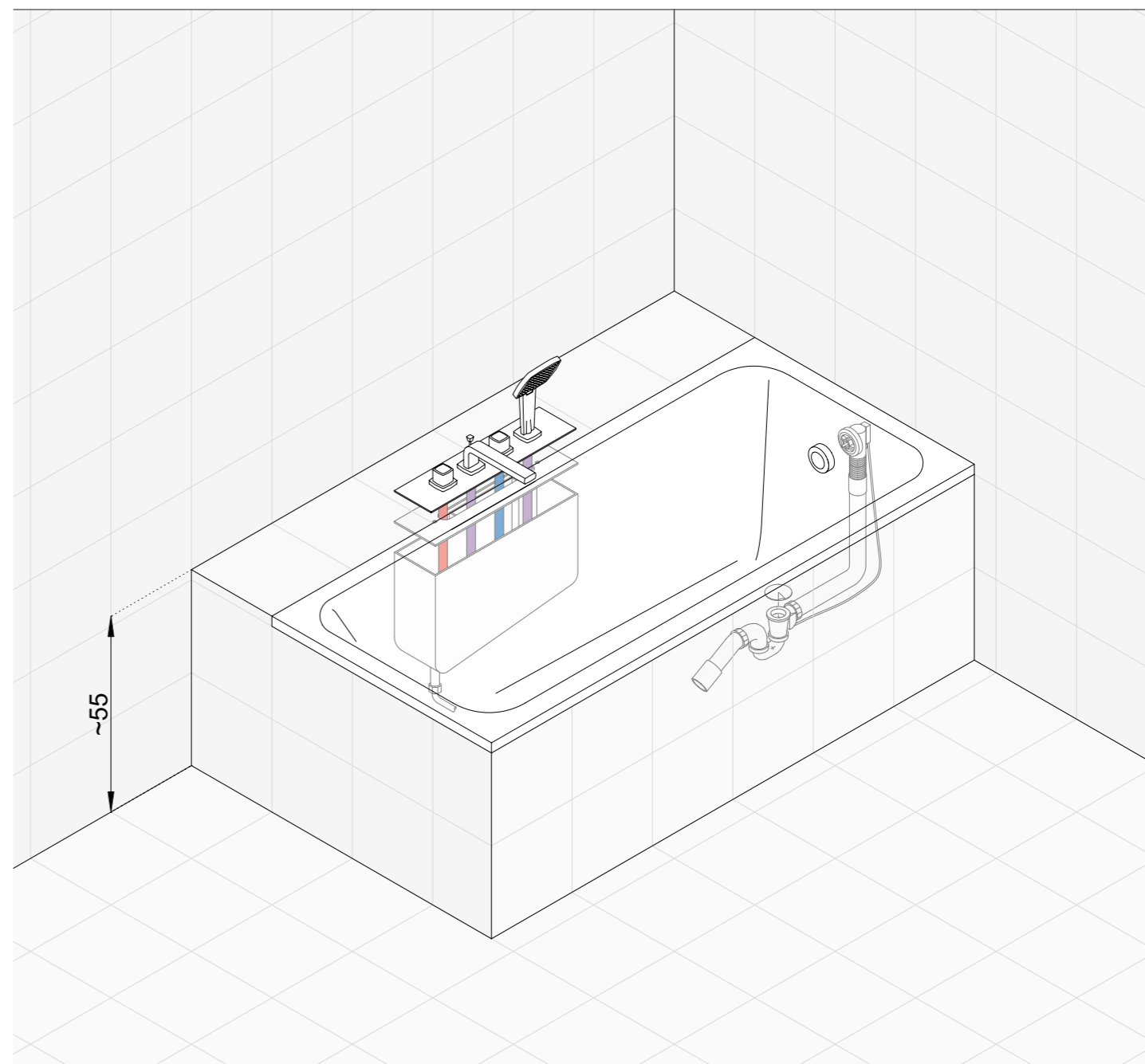
Слив-перелив,
внешняя монтажная часть
71 055 05-00



Видимая часть
монтажной панели
16 021 05



Набор винтов
76 156 05-00





NEW

KLUDI FLEXX.BOXX

ПРОСТО | УНИВЕРСАЛЬНО | ЭСТЕТИЧНО

- Универсальный внутренний блок KLUDI FLEXX.BOXX.
- Другие встраиваемые части.

KLUDI FLEXX.BOXX

Новый универсальный внутренний блок

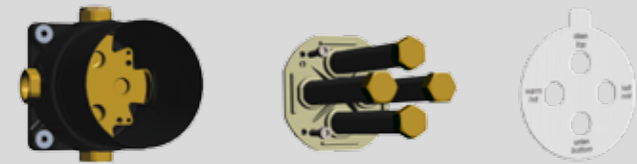
НОВИНКА!

Теперь KLUDI FLEXX.BOXX оснащен элементом для промывки. Функциональные элементы, такие как картридж или термоэлемент, поставляются с внешней частью. Благодаря этому один универсальный внутренний блок KLUDI FLEXX.BOXX (88 011) подойдет для любой внешней части.



KLUDI FLEXX.BOXX, арт. 88 011
внутренний блок DN 20
с элементом для промывки

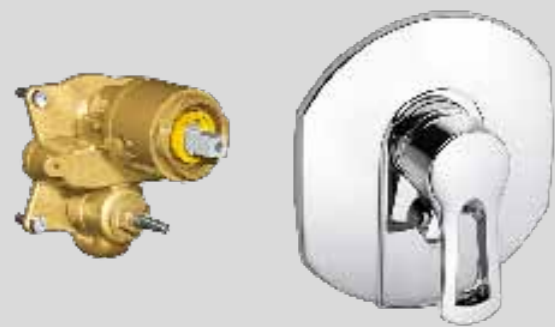
Составные части:



Обмотка из эластомера и монтажная плита из латуни

Элемент для промывки

Защитная крышка



Встраиваемый смеситель, внешняя часть, функциональный элемент - картридж или термоэлемент

ГИБКОСТЬ



Кольцеобразные складки на части корпуса, прилегающей к стене, позволяют сгладить её неровности. Благодаря этому монтаж на неровных поверхностях становится существенно легче.

НАДЕЖНОСТЬ



Хорошо продуманная система уплотнения - кожух из эластомера - скрывает функциональные части и гарантированно защищает от накопления конденсата и протечки. Образующийся внутри KLUDI FLEXX.BOXX конденсат выводится наружу и не оказывает разрушающего влияния на внутреннюю часть стены. В комплект KLUDI FLEXX.BOXX также входит манжета-уплотнитель, которая надежно защищает от протечек. При изготовлении уплотнений соблюдается стандарт DIN 18195.

АКУСТИЧЕСКАЯ ЗАЩИТА



Все водопроводные элементы полностью скрыты под корпусом из эластомера и не имеют прямого контакта со стеной. Преимущество: шумы от потока воды не переносятся на плитку. Они автоматически глушатся благодаря свойствам эластомера. Так, KLUDI FLEXX.BOXX полностью отвечает требованиям стандарта DIN 4109 (звукоизоляция в жилых помещениях) и соответствует классу шума I.

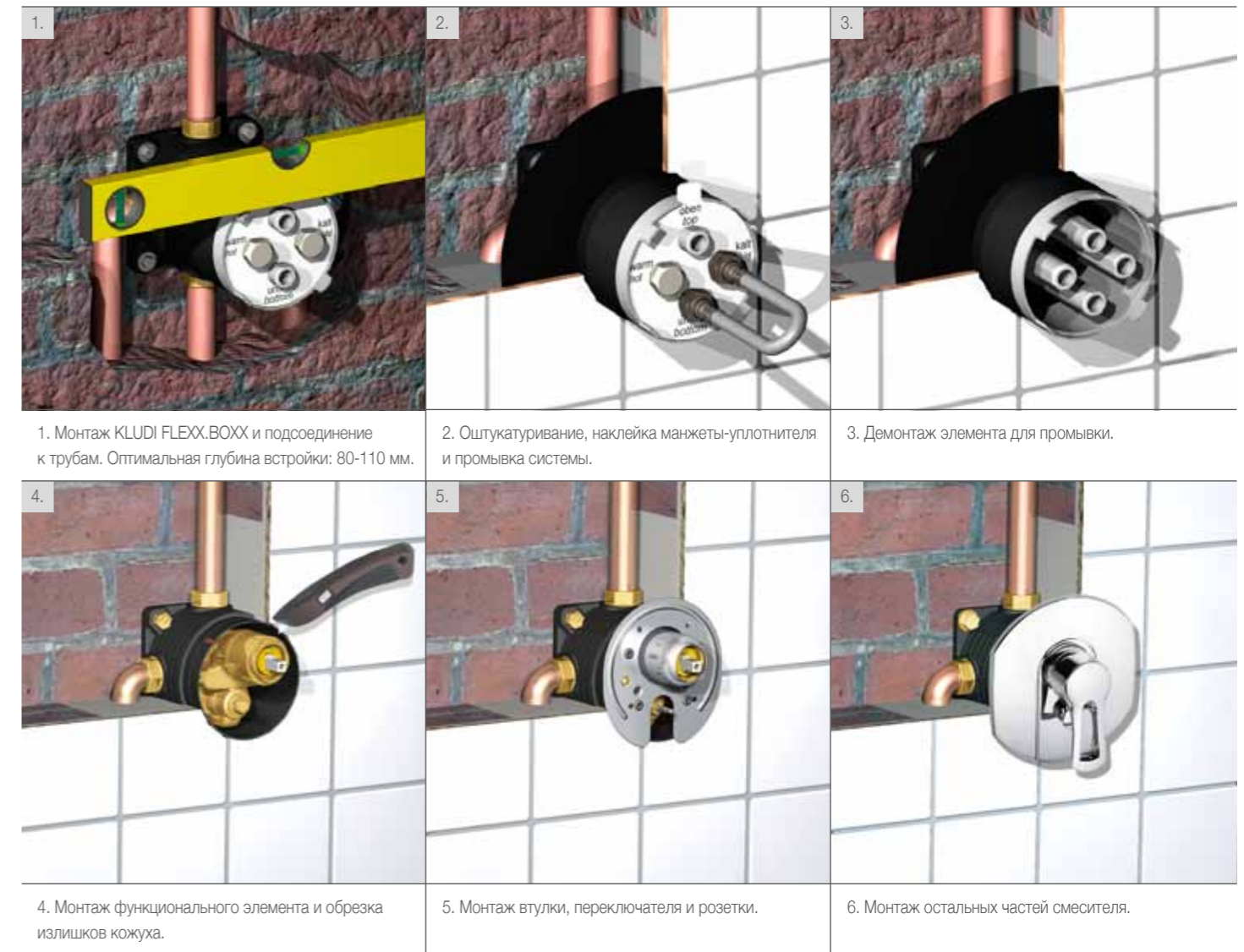
Дополнительные продукты для KLUDI FLEXX.BOXX:

Удлинение, позволяющее осуществлять монтаж на глубине до 140 мм
Номер артикула 73 006 05-00 для 88 011

KLUDI FLEXX.BOXX. Простой и быстрый монтаж.



- 1. Безопасность при монтаже:**
на этапе монтажа KLUDI FLEXX.BOXX защищен от попадания пыли, грязи и от повреждений. На системе нанесена разметка для ориентира при подключении горячей и холодной воды.
- 2. Вспомогательная деталь для монтажа:**
эта деталь служит как подложка для уровня и таким образом помогает правильно выполнить установку. Она стабилизирует корпус во время установки, а после установки достаточно просто убирается.
- 3. Маркировка оптимальной глубины монтажа:**
маркировка-стрелка на корпусе из эластомера показывает минимальную и максимальную глубину монтажа от 80 до 110 мм. Для глубины монтажа до 140 мм предлагается специальное удлинение.
- 4. Универсальные крепления:**
они позволяют стабильно установить KLUDI FLEXX.BOXX как внутри стены, так и снаружи.



1. Монтаж KLUDI FLEXX.BOXX и подсоединение к трубам. Оптимальная глубина встройки: 80-110 мм.

2. Оштукатуривание, наклейка манжеты-уплотнителя и промывка системы.

3. Демонтаж элемента для промывки.

4. Монтаж функционального элемента и обрезка излишков кожуха.

5. Монтаж втулки, переключателя и розетки.

6. Монтаж остальных частей смесителя.

KLUDI FLEXX.BOXX. Серии и внешние части смесителей.



KLUDI FLEXX.BOXX,
арт. 88 011,
внутренний блок DN 20
с элементом для промывки

Обзор смесителей,
подходящих для
KLUDI FLEXX.BOXX

Внешние части смесителей

Внешние части термостатов

JOOP! *		55 650 .. 75 55 655 .. 75		55 830 05 05 55 835 05 05
ESPRIT HOME		56 650 05 40 56 655 05 40		56 830 05 40 56 835 05 40
KLUDI AMPHORA		54 650 05 75 54 655 05 75		54 830 05 20 54 835 05 20
KLUDI NEW WAVES		57 650 05 75 57 655 05 75		57 830 05 30 57 835 05 30
KLUDI KIDÓ		39 650 05 75 39 655 05 75		39 830 05 75 39 835 05 75
KLUDI BALANCE		50 650 05 75 50 655 05 75		50 830 05 75 50 835 05 75
KLUDI Q-BEO		50 650 05 75 50 655 05 75		50 830 05 42 50 835 05 42
KLUDI MX		33 650 05 62 33 655 05 62 33 657 05 62		35 830 05 38 35 835 05 38
KLUDI OBJEKTA MIX NEW		33 650 05 75 33 655 05 75		35 830 05 38 35 835 05 38
KLUDI O-CEAN		38 750 05 75 38 755 05 75 38 757 05 75		38 830 05 45 38 835 05 45
KLUDI ZENTA **		38 650 .. 75 38 655 .. 75 38 657 05 75		38 830 05 45 38 835 05 45
KLUDI BOZZ		38 650 05 76 38 655 05 76 38 657 05 76		

* Поверхность: 05 хром, Н7 хром/хрусталь зеленый, ** 05 хром, 91 белый/хром, 86 черный/хром

Встраиваемые части для остальных серий KLUDI.

KLUDI ADLON *		35 158 термостат для скрытого монтажа DN 15		35 156 термостат для скрытого монтажа DN 15
		51 719 .. 20		51 720 .. 20
KLUDI BOZZ		38 624 внутренняя часть смесителя для ванны и душа DN 15		38 826 внутренняя часть смесителя для душа DN 15
		38 716 05 76		38 925 05 76
KLUDI TERCIO		38 624 внутренняя часть смесителя для ванны и душа DN 15		38 826 внутренняя часть смесителя для душа DN 15
		38 719 05 75		38 921 05 75
KLUDI LOGO NEO		38 625 внутренняя часть DN 15		38 625 внутренняя часть DN 15
		37 719 05 75		37 920 05 75

* Поверхность: 05 хром, 45 латунь

