



## OUTBACK

✓ **naturale** - natural - naturel - naturbelassen  
natural - натуральная

✓ **5 colori** - 5 colours - 5 couleurs - 5 Farben  
5 colores - 5 цвета



**Gres Porcellanato ad impasto colorato** - Porcelain stoneware with colored tile body - Grès cérame coloré dans la masse

**M 49 P50U06** Perth 50x50

**M 65 P10U06** Perth 10x50

**M 60 P165U06** Perth 16,5x50

**Per una corretta miscela di posa, prelevare i pezzi da più scatole in modo casuale.  
Per ottenere la modularità sul prodotto rettificato sono necessari 2 mm di fuga,  
raccomandati comunque in ogni posa.**

For a correct laying mix, take the tiles randomly from several boxes.  
2 mm joint is necessary to achieve modularity on rectified product,  
recommended for any kind of laying.

Pour un mélange de pose parfait, prélever les carreaux de plusieurs boîtes au hasard.  
Pour obtenir la modularité sur le produit rectifié, des joints de 2 mm sont nécessaires,  
et recommandés de toute façon pour toutes les poses.

Für eine korrekte Verlegung Fliesen aus mehreren Kartons zufällig mischen.

Um die Modularität des geschliffenen Produktes zu erreichen, sind Fugen von  
2 mm notwendig, die auf jeden Fall für sämtliche Verlegearten empfohlen sind.

Para una correcta mezcla de aplicación, tomar piezas de diferentes cajas de forma casual.

Para conseguir la modularidad en el producto rectificado, se necesitan 2 mm de junta,  
aconsejados de cualquier modo en todas las colocaciones.

Для правильного состава укладки берите плитку с разных ящиков.

Для получения соответствия различных размеров отшлифованной плитки выполнить шов в 2 мм, рекомендуемый, в любом случае, при любой укладке.

## OUTBACK ✓ PERTH

Imballi - packing - emballages - verpackung - embalajes - упаковка

Formato (cm)	MQ/CL	Kg/CL	CL/Pallet	MQ/Pallet	Kg/Pallet
50x50	1,25	24,00	33	41,25	812,00
16,5x50	1,16	24,00	48	56,64	1.172,00
10x50	1,00	20,30	56	56,00	1.156,80
listello 16,5x50	6 Pz	9,50	-	-	-
intreccio 25x25	9 Pz	11,00	-	-	-
muretto 25x25	9 Pz	11,00	-	-	-
fascia ayers 6x50	6 Pz	10,00	-	-	-
patchwork 16,5x50	6 Pz	4,00	-	-	-
battiscopa 8x50	20 Pz	16,00	-	-	-

Durchgefärbtes Feinsteinzeug - Gres porcelánico de pasta coloreada - Керамический грес в цветовой гамме

**Decori** - decors - decorations - dekore - decoros - декор



P 71 **P165PWU06** Decoro Patchwork Perth 16,5x50



P 64 **MOS25UCI** Mosaico  
Intrecciato col. caldi 25x25



P 49 **MOS25UCM** Mosaico  
Muretto col. caldi 25x25



P 57 **L605AWR** Fascia Ayers Wenge/Rovere 6x50



P 47 **LIS165U06** Perth 16,5x50



P 16 **Battiscopa Rett.**  
8x50

Perth

PBKU06

## PERTH ✓ OUTBACK

**Pezzi speciali** - trims - pièces spéciales- formteile -  
piezas especiales - специальные цены

I battiscopa sono consegnati solo a scatole complete.

The skirting tiles are supplied in full boxes only.

Les plinthes ne sont livrées que par boîtes entières.

Die Sockelleisten werden nur in ganzen Kartons abgegeben.

Los zócalos se entregan sólo en cajas completas.

Плинтусы поставляются только в полных коробках.

**Gres Porcellanato ad impasto colorato** - Porcelain stoneware with colored tile body - Grès cérame coloré dans la masse

**M 49 P50U07 Darwin 50x50**

**M 65 P10U07 Darwin 10x50**

**M 60 P165U07 Darwin 16,5x50**

**Per una corretta miscela di posa, prelevare i pezzi da più scatole in modo casuale.  
Per ottenere la modularità sul prodotto rettificato sono necessari 2 mm di fuga,  
raccomandati comunque in ogni posa.**

For a correct laying mix, take the tiles randomly from several boxes.  
2 mm joint is necessary to achieve modularity on rectified product,  
recommended for any kind of laying.

Pour un mélange de pose parfait, prélever les carreaux de plusieurs boîtes au hasard.  
Pour obtenir la modularité sur le produit rectifié, des joints de 2 mm sont nécessaires,  
et recommandés de toute façon pour toutes les poses.

Für eine korrekte Verlegung Fliesen aus mehreren Kartons zufällig mischen.

Um die Modularität des geschliffenen Produktes zu erreichen, sind Fugen von  
2 mm notwendig, die auf jeden Fall für sämtliche Verlegearten empfohlen sind.

Para una correcta mezcla de aplicación, tomar piezas de diferentes cajas de forma casual.

Para conseguir la modularidad en el producto rectificado, se necesitan 2 mm de junta,  
aconsejados de cualquier modo en todas las colocaciones.

Для правильного состава укладки берите плитку с разных ящиков.

Для получения соответствия различных размеров отшлифованной плитки выполнить шов в 2 мм, рекомендуемый, в любом случае, при любой укладке.

## OUTBACK ✓ DARWIN

Imballi - packing - emballages - verpackung - embalajes - упаковка

Formato (cm)	MQ/CL	Kg/CL	CL/Pallet	MQ/Pallet	Kg/Pallet
50x50	1,25	24,00	33	41,25	812,00
16,5x50	1,16	24,00	48	56,64	1.172,00
10x50	1,00	20,30	56	56,00	1.156,80
listello 16,5x50	6 Pz	9,50	-	-	-
intreccio 25x25	9 Pz	11,00	-	-	-
muretto 25x25	9 Pz	11,00	-	-	-
fascia ayers 6x50	6 Pz	10,00	-	-	-
patchwork 16,5x50	6 Pz	4,00	-	-	-
battiscopa 8x50	20 Pz	16,00	-	-	-

Durchgefärbtes Feinsteinzeug - Gres porcelánico de pasta coloreada - Керамический грес в цветовой гамме

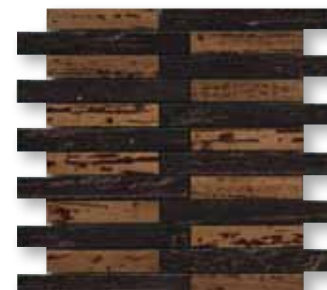
**Decori** - decors - decorations - dekore - decoros - декор



P 71 **P165PWU07** Decoro Patchwork Darwin 16,5x50



P 64 **MOS25UCI** Mosaico  
Intrecciato col. caldi 25x25



P 49 **MOS25UCM** Mosaico  
Muretto col. caldi 25x25



P 57 **L605AWR** Fascia Ayers Wenge/Rovere 6x50



P 47 **LIS165U07** Darwin 16,5x50



P 16 **Battiscopa Rett.**  
8x50

Darwin

PBKU07

## DARWIN ✓ OUTBACK

**Pezzi speciali** - trims - pièces spéciales- formteile -  
piezas especiales - специальные цены

I battiscopa sono consegnati solo a scatole complete.

The skirting tiles are supplied in full boxes only.

Les plinthes ne sont livrées que par boîtes entières.

Die Sockelleisten werden nur in ganzen Kartons abgegeben.

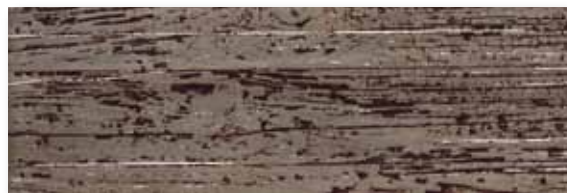
Los zócalos se entregan sólo en cajas completas.

Плинтусы поставляются только в полных коробках.



**Gres Porcellanato ad impasto colorato - Porcelain stoneware with colored tile body - Grès cérame coloré dans la masse**

**M 49 P50U08 Melbourne 50x50**

**M 65 P10U08 Melbourne 10x50**

**M 60 P165U08 Melbourne 16,5x50**

**Per una corretta miscela di posa, prelevare i pezzi da più scatole in modo casuale.  
Per ottenere la modularità sul prodotto rettificato sono necessari 2 mm di fuga,  
raccomandati comunque in ogni posa.**

For a correct laying mix, take the tiles randomly from several boxes.  
2 mm joint is necessary to achieve modularity on rectified product,  
recommended for any kind of laying.

Pour un mélange de pose parfait, prélever les carreaux de plusieurs boîtes au hasard.  
Pour obtenir la modularité sur le produit rectifié, des joints de 2 mm sont nécessaires,  
et recommandés de toute façon pour toutes les poses.

Für eine korrekte Verlegung Fliesen aus mehreren Kartons zufällig mischen.

Um die Modularität des geschliffenen Produktes zu erreichen, sind Fugen von  
2 mm notwendig, die auf jeden Fall für sämtliche Verlegearten empfohlen sind.

Para una correcta mezcla de aplicación, tomar piezas de diferentes cajas de forma casual.

Para conseguir la modularidad en el producto rectificado, se necesitan 2 mm de junta,  
aconsejados de cualquier modo en todas las colocaciones.

Для правильного состава укладки берите плитку с разных ящиков.

Для получения соответствия различных размеров отшлифованной плитки выполнить шов в 2  
мм, рекомендуемый, в любом случае, при любой укладке.

## OUTBACK ✓ MELBOURNE

Imballi - packing - emballages - verpackung - embalajes - упаковка

Formato (cm)	MQ/CL	Kg/CL	CL/Pallet	MQ/Pallet	Kg/Pallet
50x50	1,25	24,00	33	41,25	812,00
16,5x50	1,16	24,00	48	56,64	1.172,00
10x50	1,00	20,30	56	56,00	1.156,80
listello 16,5x50	6 Pz	9,50	-	-	-
intreccio 25x25	9 Pz	11,00	-	-	-
muretto 25x25	9 Pz	11,00	-	-	-
fascia ayers 6x50	6 Pz	10,00	-	-	-
patchwork 16,5x50	6 Pz	4,00	-	-	-
battiscopa 8x50	20 Pz	16,00	-	-	-

Durchgefärbtes Feinsteinzeug - Gres porcelánico de pasta coloreada - Керамический грес в цветовой гамме

**Decori** - decors - decorations - dekore - decoros - декор



P 71 **P165PWU08** Decoro Patchwork Melbourne 16,5x50



P 64 **MOS25UFI** Mosaico  
Intrecciato col. freddi 25x25



P 49 **MOS25UFM** Mosaico  
Muretto col. freddi 25x25



P 57 **L605ANE** Fascia Ayers Nero6x50



P 47 **LIS165U08** Melbourne 16,5x50



P 16 **Battiscopa Rett.**  
8x50

Melbourne PBKU08

## MELBOURNE ✓ OUTBACK

**Pezzi speciali** - trims - pièces spéciales- formteile -  
piezas especiales - специальные цены

I battiscopa sono consegnati solo a scatole complete.  
The skirting tiles are supplied in full boxes only.  
Les plinthes ne sont livrées que par boîtes entières.  
Die Sockelleisten werden nur in ganzen Kartons abgegeben.  
Los zócalos se entregan sólo en cajas completas.  
Плинтусы поставляются только в полных коробках.

**Gres Porcellanato ad impasto colorato - Porcelain stoneware with colored tile body - Grès cérame coloré dans la masse**

**M 49 P50U09 Sydney 50x50**

**M 65 P10U09 Sydney 10x50**

**M 60 P165U09 Sydney 16,5x50**

**Per una corretta miscela di posa, prelevare i pezzi da più scatole in modo casuale.  
Per ottenere la modularità sul prodotto rettificato sono necessari 2 mm di fuga,  
raccomandati comunque in ogni posa.**

For a correct laying mix, take the tiles randomly from several boxes.  
2 mm joint is necessary to achieve modularity on rectified product,  
recommended for any kind of laying.

Pour un mélange de pose parfait, prélever les carreaux de plusieurs boîtes au hasard.  
Pour obtenir la modularité sur le produit rectifié, des joints de 2 mm sont nécessaires,  
et recommandés de toute façon pour toutes les poses.

Für eine korrekte Verlegung Fliesen aus mehreren Kartons zufällig mischen.

Um die Modularität des geschliffenen Produktes zu erreichen, sind Fugen von  
2 mm notwendig, die auf jeden Fall für sämtliche Verlegearten empfohlen sind.

Para una correcta mezcla de aplicación, tomar piezas de diferentes cajas de forma casual.

Para conseguir la modularidad en el producto rectificado, se necesitan 2 mm de junta,  
aconsejados de cualquier modo en todas las colocaciones.

Для правильного состава укладки берите плитку с разных ящиков.

Для получения соответствия различных размеров отшлифованной плитки выполнить шов в 2  
мм, рекомендуемый, в любом случае, при любой укладке.

## OUTBACK ✓ SYDNEY

Imballi - packing - emballages - verpackung - embalajes - упаковка

Formato (cm)	MQ/CL	Kg/CL	CL/Pallet	MQ/Pallet	Kg/Pallet
50x50	1,25	24,00	33	41,25	812,00
16,5x50	1,16	24,00	48	56,64	1.172,00
10x50	1,00	20,30	56	56,00	1.156,80
listello 16,5x50	6 Pz	9,50	-	-	-
intreccio 25x25	9 Pz	11,00	-	-	-
muretto 25x25	9 Pz	11,00	-	-	-
fascia ayers 6x50	6 Pz	10,00	-	-	-
patchwork 16,5x50	6 Pz	4,00	-	-	-
battiscopa 8x50	20 Pz	16,00	-	-	-



Durchgefärbtes Feinsteinzeug - Gres porcelánico de pasta coloreada - Керамический грес в цветовой гамме

**Decori** - decors - decorations - dekore - decoros - декор



**P 71** **P165PWU09** Decoro Patchwork Sydney 16,5x50



**P 64** **MOS25UCI** Mosaico  
Intrecciato col. caldi 25x25



**P 49** **MOS25UCM** Mosaico  
Muretto col. caldi 25x25



**P 57** **L605AWR** Fascia Ayers Wenge/Rovere 6x50



**P 47** **LIS165U09** Sydney 16,5x50



**P 16** Battiscopa Rett.  
8x50

Sydney

PBKU09

## SYDNEY ✓ OUTBACK

**Pezzi speciali** - trims - pièces spéciales- formteile -  
piezas especiales - специальные цены

I battiscopa sono consegnati solo a scatole complete.  
The skirting tiles are supplied in full boxes only.  
Les plinthes ne sont livrées que par boîtes entières.  
Die Sockelleisten werden nur in ganzen Kartons abgegeben.  
Los zócalos se entregan sólo en cajas completas.  
Плинтусы поставляются только в полных коробках.

**Gres Porcellanato ad impasto colorato** - Porcelain stoneware with colored tile body - Grès cérame coloré dans la masse

**M 49 P50U10 Canberra 50x50**

**M 65 P10U10 Canberra 10x50**

**M 60 P165U10 Canberra 16,5x50**

**Per una corretta miscela di posa, prelevare i pezzi da più scatole in modo casuale.  
Per ottenere la modularità sul prodotto rettificato sono necessari 2 mm di fuga,  
raccomandati comunque in ogni posa.**

For a correct laying mix, take the tiles randomly from several boxes.  
2 mm joint is necessary to achieve modularity on rectified product,  
recommended for any kind of laying.

Pour un mélange de pose parfait, prélever les carreaux de plusieurs boîtes au hasard.  
Pour obtenir la modularité sur le produit rectifié, des joints de 2 mm sont nécessaires,  
et recommandés de toute façon pour toutes les poses.

Für eine korrekte Verlegung Fliesen aus mehreren Kartons zufällig mischen.

Um die Modularität des geschliffenen Produktes zu erreichen, sind Fugen von  
2 mm notwendig, die auf jeden Fall für sämtliche Verlegearten empfohlen sind.

Para una correcta mezcla de aplicación, tomar piezas de diferentes cajas de forma casual.

Para conseguir la modularidad en el producto rectificado, se necesitan 2 mm de junta,  
aconsejados de cualquier modo en todas las colocaciones.

Для правильного состава укладки берите плитку с разных ящиков.

Для получения соответствия различных размеров отшлифованной плитки выполнить шов в 2  
мм, рекомендуемый, в любом случае, при любой укладке.

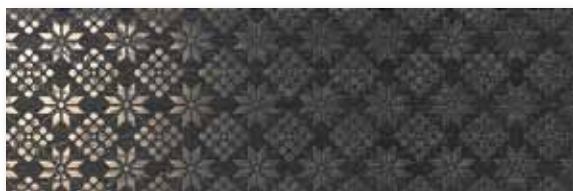
## OUTBACK ✓ CANBERRA

Imballi - packing - emballages - verpackung - embalajes - упаковка

Formato (cm)	MQ/CL	Kg/CL	CL/Pallet	MQ/Pallet	Kg/Pallet
50x50	1,25	24,00	33	41,25	812,00
16,5x50	1,16	24,00	48	56,64	1.172,00
10x50	1,00	20,30	56	56,00	1.156,80
listello 16,5x50	6 Pz	9,50	-	-	-
intreccio 25x25	9 Pz	11,00	-	-	-
muretto 25x25	9 Pz	11,00	-	-	-
fascia ayers 6x50	6 Pz	10,00	-	-	-
patchwork 16,5x50	6 Pz	4,00	-	-	-
battiscopa 8x50	20 Pz	16,00	-	-	-

Durchgefärbtes Feinsteinzeug - Gres porcelánico de pasta coloreada - Керамический грес в цветовой гамме

**Decor** - decors - decorations - dekore - decoros - декор



P 71 **P165PWU10** Decoro Patchwork Canberra 16,5x50



P 64 **MOS25UFI** Mosaico  
Intrecciato col. freddi 25x25



P 49 **MOS25UFM** Mosaico  
Muretto col. freddi 25x25



P 57 **L605ANE** Fascia Ayers Nero 6x50



P 47 **LIS165U10** Canberra 16,5x50



P 16 **Battiscopa Rett.**  
8x50

Canberra PBKU10

## CANBERRA ✓ OUTBACK

**Pezzi speciali** - trims - piécés speciales- formteile -  
piezas especiales - специальные цены

I battiscopa sono consegnati solo a scatole complete.  
The skirting tiles are supplied in full boxes only.  
Les plinthes ne sont livrées que par boîtes entières.  
Die Sockelleisten werden nur in ganzen Kartons abgegeben.  
Los zócalos se entregan sólo en cajas completas.  
Плинтусы поставляются только в полных коробках.