

MARAZZI 

black&white

Il bianco e il nero si incontrano in un gioco di contrasti dall'atmosfera senza tempo.  
Colori puri e decisi, icone di un concetto di abitare ricercato, dove il design  
e il romanticismo ridefiniscono i concetti di quotidianità e di spazio privato.  
Unico, irripetibile, prezioso.

Black and white meet in a playful contrast with a timeless feel.  
Pure, bold colours, icons of an elegant living concept, where design  
and romanticism redefine the concepts of daily living and intimacy.  
Unique, unrepeatable, precious.

Le blanc et le noir réunis pour le jeu de contrastes d'une atmosphère intemporelle.  
Des couleurs pures et vives, icônes d'un intérieur recherché, où le design et le romantisme  
donnent une nouvelle définition des concepts de quotidienneté et d'espace privé.  
Unique, incomparable, précieux.

Weiß und schwarz begegnen einander in einem Spiel der Kontraste in zeitloser Atmosphäre.  
Reine und klare Farben, Ikonen eines ausgesuchten Wohnkonzepts, bei dem Design  
und Gefühlseligkeit die Konzepte von Alltag und Privatraum neu definieren.  
Einzigartig, unnachahmbar, wertvoll.

El blanco y el negro convergen en un juego de contrastes de atmósfera imperecedera.  
Colores puros y fuertes, iconos de un concepto de vivienda sofisticado, donde el diseño  
y el romanticismo redefinen los conceptos de cotidianidad y espacio privado.  
Único, irrepitible, precioso.

Черный и белый соединяются в игре контрастов, создающих неподвластную времени атмосферу.  
Чистые и яркие цвета, воплощение концепции изысканного жилья, где дизайн  
и романтизм переосмысливают понятия о повседневности и личном пространстве.  
Уникальность, неповторимость, ценность.



**black&white**

L'eleganza ed il rigore della monocromia full white.

The elegance and austerity of plain white.

L'élégance et la rigueur de la monochromie "full white".

Die Eleganz und die Strenge der Einfärbigkeit des „full white“.

La elegancia y el rigor de la monocromía full white.

Элегантность и строгость одноцветия «full white».

M7YC WHITE SATINATO 20x50  
M805 DECORO 20x50  
M7A5 MATERIE BIANCO PAV. 60x60 rett.  
LAVABO HATRIA modello HAPPY HOUR 02:00  
VASCA HATRIA modello SCULTURE



Un decoro prezioso che diventa quasi un gioiello nella cura del dettaglio, per uno stile inconfondibilmente Made in Italy. Perfetto anche in un ambiente pubblico.

A magnificent, meticulously detailed decorative piece, a true gem of unmistakable Italian Style. Perfect also in areas of public utility.

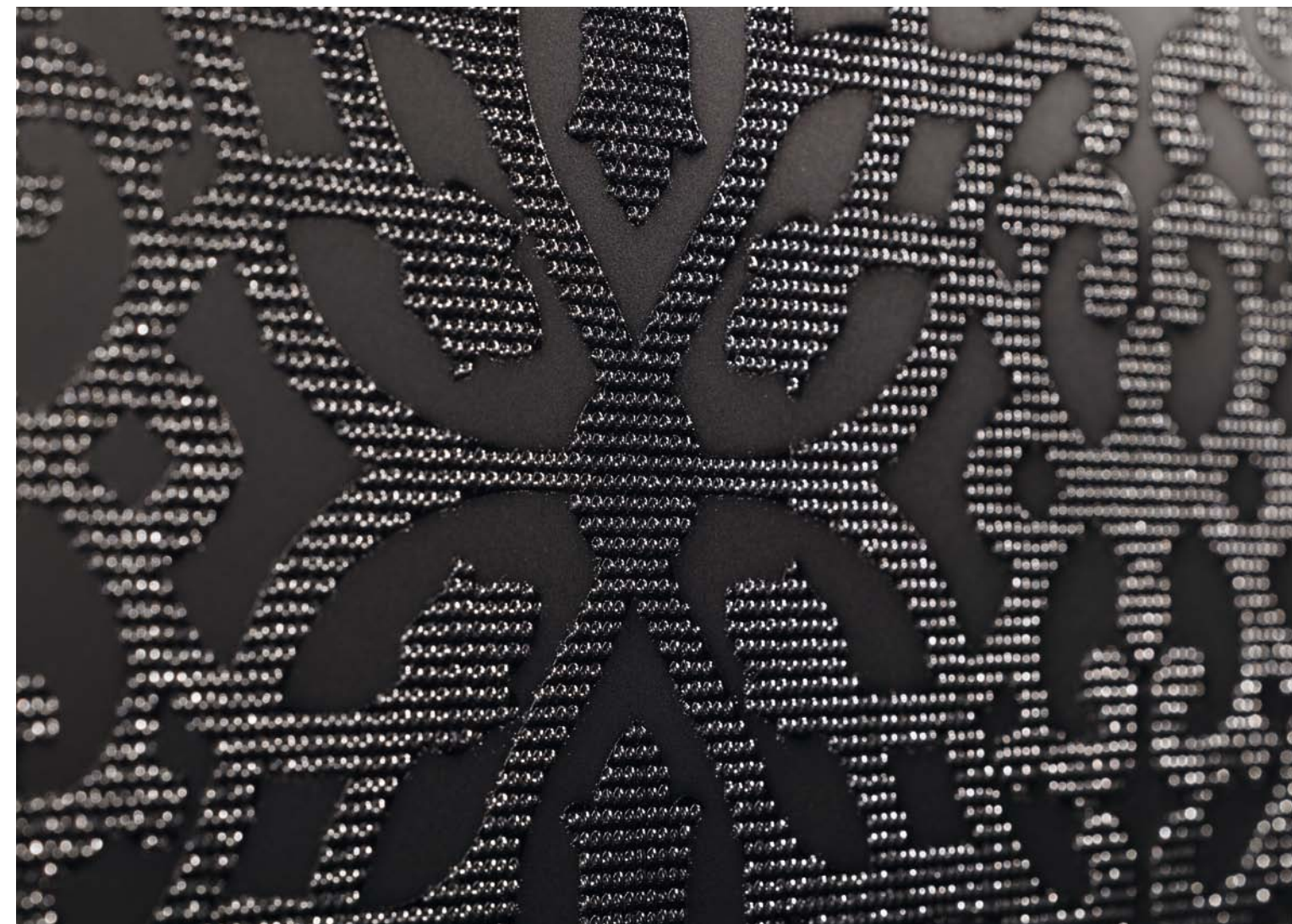
Un décor précieux, presque un bijou, tant il est soigné dans les moindres détails, pour un inégalable style Made in Italy. Parfait même dans les lieux publics.

Ein kostbares Dekorelement, das in der Pflege des Details beinahe einem Schmuckstück gleichkommt, für einen eindeutig aus Italien stammenden, unverwechselbaren Stil. Perfekt auch für öffentliche Räume geeignet.

Una preciosa decoración que se convierte casi en una joya en el cuidado del detalle, para un inconfundible estilo Made in Italy. Ideal también en un ambiente público.

Драгоценный декор. Забота о деталях практически превращает его в украшение, создающее уникальный стиль «Made in Italy». Идеален также для общественных мест.

M7YC WHITE SATINATO 20x50  
M806 DECORO 20x50  
M7A8 MATERIE NERO PAV. 60x60 rett.  
LAVABO HATRIA modello HAPPY HOUR 10:00





M7YC WHITE SATINATO 20x50  
M80W DECORO 20x50  
M802 MATITA 1,5x50  
M7A8 MATERIE NERO PAV. 60x60 rett.  
LAVABO HATRIA modello HAPPY HOUR 09:00







M7YE WHITE LUCIDO 20x50  
M80R DECORO 20x50  
M80V LISTELLO 3x50  
M803 MATITA 1,5x50  
MULTI MATCH BLACK PAV. 33,3x33,3  
SANITARI HATRIA modello FUSION

Una boiserie che gioca sul contrasto cromatico:  
tutto il fascino della tradizione riletto in chiave contemporanea.

A boiserie based on contrasting colours:  
traditional charm with a contemporary feel.

Une boiserie qui mise sur le contraste chromatique:  
tout le charme de la tradition réinterprété sous une optique contemporaine.

Eine Boiserie die mit dem farblichen Kontrast spielt:  
Der ganze Reiz der Tradition, in zeitgenössischem Schlüssel neu interpretiert.

Una boiserie basada en el contraste cromático:  
todo el encanto de la tradición reinterpretado en clave contemporánea.

Буазери, обыгрывающая цветовой контраст:  
все очарование традиции, интерпретированное в современном ключе.









M7YE WHITE LUCIDO 20x50  
M7YF BLACK LUCIDO 20x50  
M800 MATITA 0,5x50  
M80Q BLACK PAV. 20x20  
LAVABO HATRIA modello HAPPY HOUR 09:00





Black and white, per uno spazio che gioca con un decoro dalla texture leggera.

Black and white, for a space playing with a light-textured decoration.

Black and white, pour un espace qui s'amuse avec un décor à la texture légère.

Black and white, für einen Raum, der mit Dekorelementen mit leichter Textur spielt.

Black and white, para un espacio que juega con una decoración de textura ligera.

«Black and white» для пространства, украшенного декором с легкой текстурой.



Ambiente versione matt:  
la superficie è percorsa da un delicato pizzo a rilievo.

Room in a matt finish:  
the surface is covered with a delicate relief lace pattern.

Atmosphère version mat:  
la surface est parcourue d'une délicate dentelle en relief.

Ambiente in der Version matt:  
Die Oberfläche ist mit einem zarten, erhobenen Spitzenmuster bedeckt.

Ambiente en versión mate:  
la superficie es recorrida por un delicado encaje en relieve.

Пространство в матовом варианте:  
поверхность украшена тонким рельефным кружевом.



M7YD BLACK SATINATO 20x50  
M80Y DECORO 20x50  
M80Z LISTELLO 3x50  
M7A8 MATERIE NERO PAV. 60x60 rett.



Ragione e sentimento.

Sense and sensibility.

Raison et sentiments.

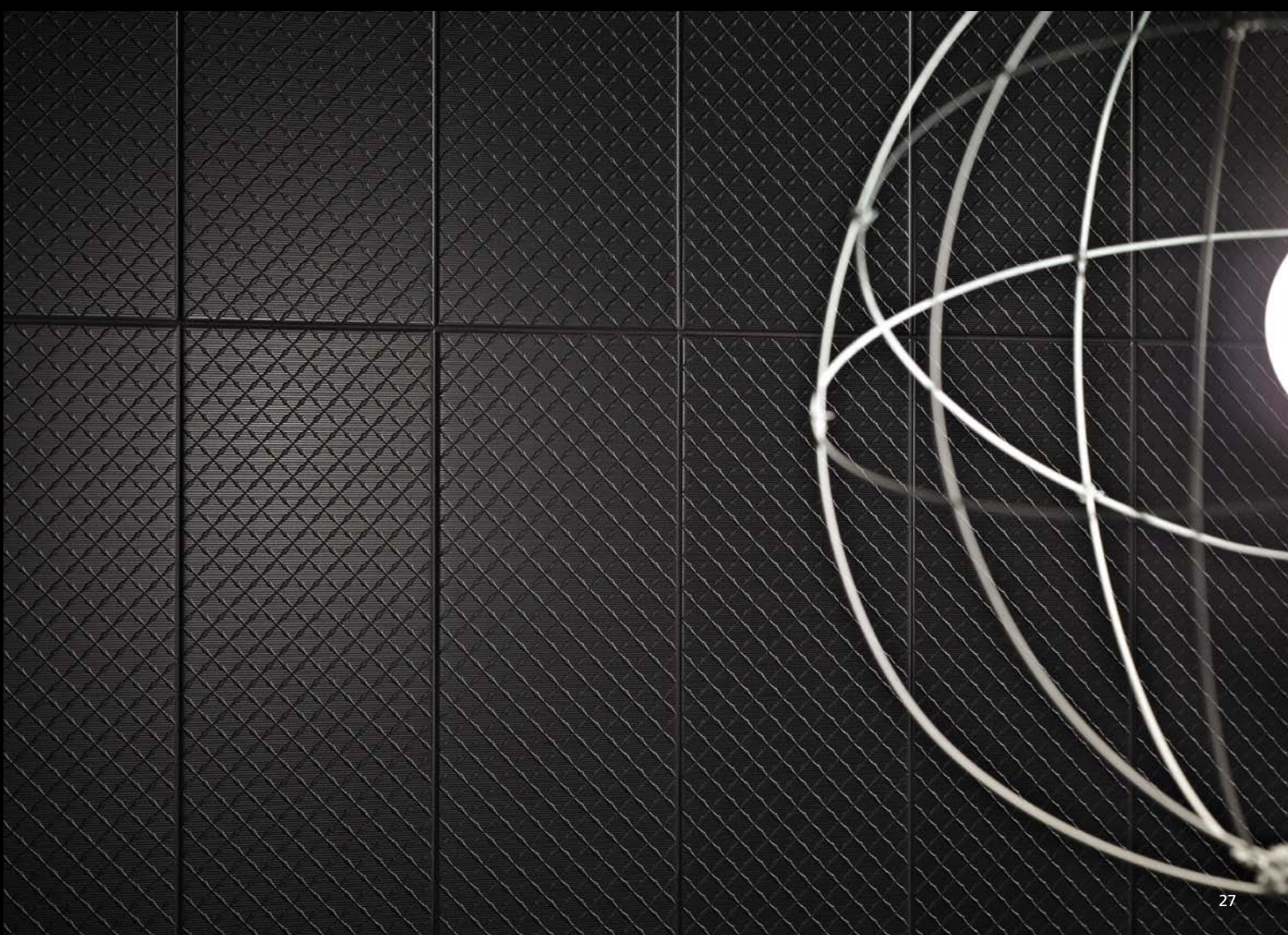
Verstand und Gefühl.

Juicio y sentimiento.

Разум и чувства.



M80Y DECORO 20x50  
M7A8 MATERIE NERO PAV. 60x60 rett.



# Black&White

20x50

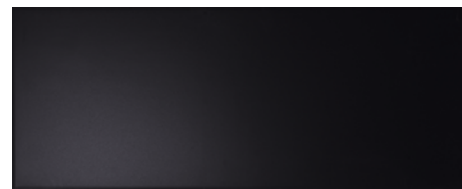
RIVESTIMENTO IN PASTA BIANCA  
WHITE BODY WALL TILE  
CARREAUX DE MUR EN PÂTE BLANCHE  
WEISSSCHERBIGE WANDFLIESEN  
REVESTIMIENTOS DE PASTA BLANCA  
ОБЛИЦОВОЧНАЯ ПЛИТКА БЕЛОЙ ПАСТЫ



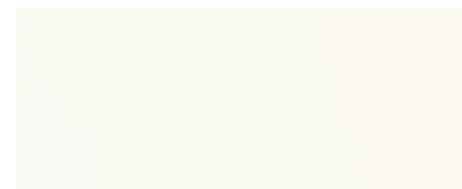
Conforme/According to/Conforme  
Gemäß/Conforme/Соответствует  
**UNI EN 14411 - L BIII**



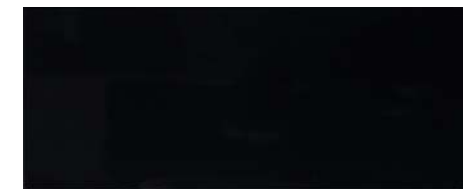
**M7YC** WHITE SATINATO  
20x50



**M7YD** BLACK SATINATO  
20x50



**M7YE** WHITE LUCIDO  
20x50



**M7YF** BLACK LUCIDO  
20x50



**M802** MATITA 1,5x50  
RIF. WHITE/BLACK SATINATO



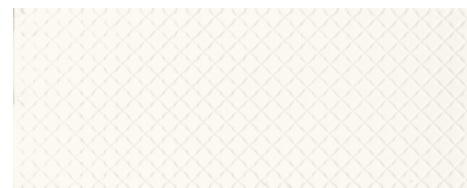
**M804** MATITA 1,5x50  
RIF. BLACK/WHITE SATINATO



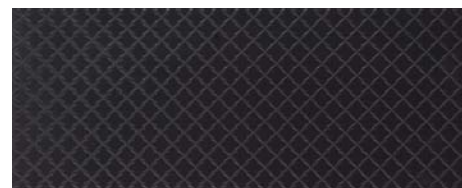
**M801** MATITA 1,5x50  
RIF. WHITE/BLACK LUCIDO



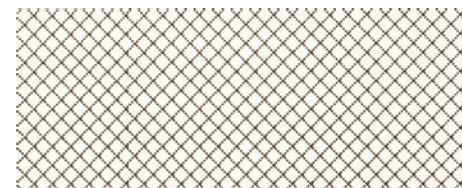
**M803** MATITA 1,5x50  
RIF. BLACK/WHITE LUCIDO



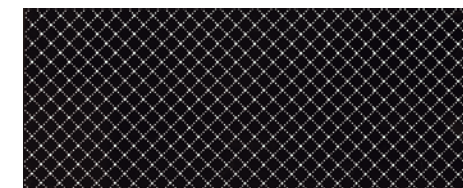
**M80W** DECORO 20x50  
RIF. WHITE/BLACK SATINATO



**M80Y** DECORO 20x50  
RIF. BLACK/WHITE SATINATO



**M80T** DECORO 20x50  
RIF. WHITE/BLACK LUCIDO



**M80R** DECORO 20x50  
RIF. BLACK/WHITE LUCIDO



**M80X** LISTELLO 3x50  
RIF. WHITE/BLACK SATINATO



**M80Z** LISTELLO 3x50  
RIF. BLACK/WHITE SATINATO



**M80U** LISTELLO 3x50  
RIF. WHITE/BLACK LUCIDO



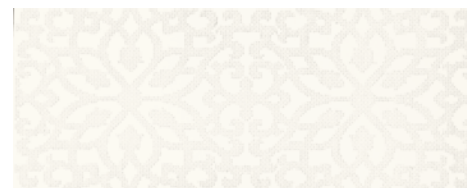
**M80V** LISTELLO 3x50  
RIF. BLACK/WHITE LUCIDO



**M7YG** DECORO 20x50  
RIF. WHITE/BLACK SATINATO



**M800** MATITA 0,5x50\*  
RIF. WHITE/BLACK SATINATO / RIF. WHITE/BLACK LUCIDO



**M805** DECORO 20x50  
RIF. WHITE/BLACK SATINATO / WHITE/BLACK LUCIDO



**M806** DECORO 20x50  
RIF. WHITE/BLACK SATINATO / WHITE/BLACK LUCIDO



**M807** LISTELLO 2,5x50  
RIF. WHITE/BLACK SATINATO / WHITE/BLACK LUCIDO



**M808** LISTELLO 2,5x50  
RIF. WHITE/BLACK SATINATO / WHITE/BLACK LUCIDO



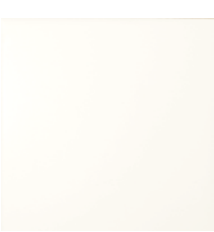
# Black&White

PAVIMENTI COORDINATI / CO-ORDINATED FLOORS / CARREAUX DE SOL ASSORTIS
KOORDINIERTE-BODENBELÄGE / PAVIMENTOS COORDINADOS / КООРДИНИРОВАННЫЕ ПОЛЫ

Conforma secondo UNI EN 14411 - H Bib

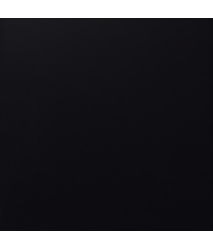
Conforma secondo UNI EN 14411 - H Bib

BLACK&WHITE 20x20



**KXQC** WHITE PAV. 20x20

**F**



**M80Q** BLACK PAV. 20x20

**E**

Conforma secondo UNI EN 14411 - G Bla

MATCH 33,3x33,3



**MJLN** MATCH VANILLA PAV. 33,3x33,3

**F**



**MJLT** MATCH BLACK PAV. 33,3x33,3




**E**

Conforma secondo UNI EN 14411 - G Bla

Conforma secondo UNI EN 14411 - G Bla

Conforma secondo UNI EN 14411 - G Bla

Conforma secondo UNI EN 14411 - G Bla

	<b>Pezzi</b> Pieces / Stck Pièces / Piezas Штуки	<b>Mq</b> Sq.Mt / Qm Mq / Mq Кв. м	<b>kg</b> Kr	<b>Spessore</b> Thickness / Dicke Epaisseur / Espesor Толщина		<b>Scatole</b> Box / Karton Boite / Caja Коробки	<b>Mq</b> Sq.Mt / Qm Mq / Mq Кв. м	<b>kg</b> Kr	<b>Kg. Mq</b> Kg/Sq.M / Kg/Qm Kg/Mq / Kg/Mq Kr / Кв. м		<b>Pezzi</b> Pieces / Stck Pièces / Piezas Штуки	<b>Mq</b> Sq.Mt / Qm Mq / Mq Кв. м	<b>kg</b> Kr
20x50	12	1,2	21,42	10	20x50	48	57,6	1043	17,85	20x50 Decoro	4	0,4	6,89
20x20 Pav. Black & White	35	1,4	18,9	6,3	20x20 Pav. Black & White	76	106,4	1430		1,5x50 Matita	6	0,04	0,88
33,3x33,3 Match Pav.	13	1,44	25,69	8,5	33,3x33,3 Match Pav.	44	63,42	1130	17,82	3x50 Matita	6	0,09	1,63
60x60 Pav. Materie	4	1,44	34,50	11	60x60 Pav. Materie	30	43,20	1050	23,95				

Conforma secondo UNI EN 14411 - G Bla

\* Consigliato per la posa a rivestimento di interni, si suggerisce la posa con colle poliuretaniche ed epossidiche. In caso di utilizzo di colle cementizie, si raccomanda l’accortezza di pulire immediatamente l’eccesso di colla sulla parte in vista con acqua ed una spugna morbida.

Recommended for interior coverings, laid using polyurethane and epoxy adhesives. If using cement-based adhesives, clean off the excess glue immediately from the visible areas with a soft sponge.

Conseillé pour une pose en intérieur, il est préconisé d’employer des colles polyuréthaniques et époxy. En cas d’utilisation d’adhésifs à base de ciment, il est recommandé de bien nettoyer tout de suite l’excès de colle sur la partie en vue avec une éponge douce imbibée d’eau.

Für die Verkleidung von Innenbereichen und bei Verwendung von Polyurethan- und Epoxyd-Klebern empfohlen. Im Falle einer Verwendung von Zementklebern empfehlen wir, den überstehenden Kleber auf den sichtbaren Bereichen sofort mit Wasser und einem weichen Schwamm zu entfernen.

Está aconsejado para la colocación de revestimientos de interiores, recomendándose la colocación con adhesivos de poliuretano y epoxi. En caso de utilización de cemento-cola, se recomienda limpiar inmediatamente el exceso de adhesivo de la parte visible utilizando agua y una esponja blanda.

Рекомендуется для облицовки стен в помещениях; укладка выполняется на полиуретановый и эпоксидный клей. В случае применения клея на цементной основе следует немедленно удалять его избытки с видимых участков с помощью мягкой смоченной в воде губкой.

## Lettura del catalogo

Reading the catalogue . La lecture du catalogue . Verwendung des Kataloges . La lectura del catálogo . Чтение каталога

Conforma secondo UNI EN 14411 - G Bla

Conforma secondo UNI EN 14411 - G Bla

Conforma secondo UNI EN 14411 - G Bla

Conforma secondo UNI EN 14411 - G Bla

Conforma secondo UNI EN 14411 - G Bla

Conforma secondo UNI EN 14411 - G Bla

Conforma secondo UNI EN 14411 - G Bla

Conforma secondo UNI EN 14411 - G Bla

Conforma secondo UNI EN 14411 - G Bla

Conforma secondo UNI EN 14411 - G Bla

Conforma secondo UNI EN 14411 - G Bla

Conforma secondo UNI EN 14411 - G Bla

Conforma secondo UNI EN 14411 - G Bla

Conforma secondo UNI EN 14411 - G Bla

Conforma secondo UNI EN 14411 - G Bla

Conforma secondo UNI EN 14411 - G Bla

Conforma secondo UNI EN 14411 - G Bla

Conforma secondo UNI EN 14411 - G Bla

Conforma secondo UNI EN 14411 - G Bla

Conforma secondo UNI EN 14411 - G Bla

Conforma secondo UNI EN 14411 - G Bla

Conforma secondo UNI EN 14411 - G Bla

Conforma secondo UNI EN 14411 - G Bla

Conforma secondo UNI EN 14411 - G Bla

Conforma secondo UNI EN 14411 - G Bla

Conforma secondo UNI EN 14411 - G Bla

Conforma secondo UNI EN 14411 - G Bla

Conforma secondo UNI EN 14411 - G Bla

Conforma secondo UNI EN 14411 - G Bla

Conforma secondo UNI EN 14411 - G Bla

Conforma secondo UNI EN 14411 - G Bla

Conforma secondo UNI EN 14411 - G Bla

Conforma secondo UNI EN 14411 - G Bla

Conforma secondo UNI EN 14411 - G Bla

Conforma secondo UNI EN 14411 - G Bla

Conforma secondo UNI EN 14411 - G Bla

Conforma secondo UNI EN 14411 - G Bla

Conforma secondo UNI EN 14411 - G Bla

Conforma secondo UNI EN 14411 - G Bla

Conforma secondo UNI EN 14411 - G Bla

Conforma secondo UNI EN 14411 - G Bla

Conforma secondo UNI EN 14411 - G Bla

Conforma secondo UNI EN 14411 - G Bla

Conforma secondo UNI EN 14411 - G Bla

Conforma secondo UNI EN 14411 - G Bla

Conforma secondo UNI EN 14411 - G Bla

Conforma secondo UNI EN 14411 - G Bla

Conforma secondo UNI EN 14411 - G Bla

Conforma secondo UNI EN 14411 - G Bla

Conforma secondo UNI EN 14411 - G Bla

Conforma secondo UNI EN 14411 - G Bla

Conforma secondo UNI EN 14411 - G Bla

Conforma secondo UNI EN 14411 - G Bla

Conforma secondo UNI EN 14411 - G Bla

Conforma secondo UNI EN 14411 - G Bla

Conforma secondo UNI EN 14411 - G Bla

Conforma secondo UNI EN 14411 - G Bla

Conforma secondo UNI EN 14411 - G Bla

Conforma secondo UNI EN 14411 - G Bla

Conforma secondo UNI EN 14411 - G Bla

Conforma secondo UNI EN 14411 - G Bla

Conforma secondo UNI EN 14411 - G Bla

Conforma secondo UNI EN 14411 - G Bla

Conforma secondo UNI EN 14411 - G Bla

Conforma secondo UNI EN 14411 - G Bla

Conforma secondo UNI EN 14411 - G Bla

Conforma secondo UNI EN 14411 - G Bla

Conforma secondo UNI EN 14411 - G Bla

Conforma secondo UNI EN 14411 - G Bla

Conforma secondo UNI EN 14411 - G Bla

Conforma secondo UNI EN 14411 - G Bla

Conforma secondo UNI EN 14411 - G Bla

Conforma secondo UNI EN 14411 - G Bla

Conforma secondo UNI EN 14411 - G Bla

Conforma secondo UNI EN 14411 - G Bla

Conforma secondo UNI EN 14411 - G Bla

Conforma secondo UNI EN 14411 - G Bla

Conforma secondo UNI EN 14411 - G Bla

Conforma secondo UNI EN 14411 - G Bla

Conforma secondo UNI EN 14411 - G Bla

Conforma secondo UNI EN 14411 - G Bla

Conforma secondo UNI EN 14411 - G Bla

Conforma secondo UNI EN 14411 - G Bla

Conforma secondo UNI EN 14411 - G Bla

Conforma secondo UNI EN 14411 - G Bla

Conforma secondo UNI EN 14411 - G Bla

Conforma secondo UNI EN 14411 - G Bla

Conforma secondo UNI EN 14411 - G Bla

Conforma secondo UNI EN 14411 - G Bla

Conforma secondo UNI EN 14411 - G Bla

Conforma secondo UNI EN 14411 - G Bla

Conforma secondo UNI EN 14411 - G Bla

Conforma secondo UNI EN 14411 - G Bla

Conforma secondo UNI EN 14411 - G Bla

Conforma secondo UNI EN 14411 - G Bla

Conforma secondo UNI EN 14411 - G Bla

Conforma secondo UNI EN 14411 - G Bla

Conforma secondo UNI EN 14411 - G Bla

Conforma secondo UNI EN 14411 - G Bla

Conforma secondo UNI EN 14411 - G Bla

Conforma secondo UNI EN 14411 - G Bla

Conforma secondo UNI EN 14411 - G Bla

Conforma secondo UNI EN 14411 - G Bla

Conforma secondo UNI EN 14411 - G Bla

Conforma secondo UNI EN 14411 - G Bla

Conforma secondo UNI EN 14411 - G Bla

Conforma secondo UNI EN 14411 - G Bla

Conforma secondo UNI EN 14411 - G Bla

Conforma secondo UNI EN 14411 - G Bla

Conforma secondo UNI EN 14411 - G Bla

Conforma secondo UNI EN 14411 - G Bla

Conforma secondo UNI EN 14411 - G Bla

Conforma secondo UNI EN 14411 - G Bla

Conforma secondo UNI EN 14411 - G Bla

Conforma secondo UNI EN 14411 - G Bla

Conforma secondo UNI EN 14411 - G Bla

Conforma secondo UNI EN 14411 - G Bla

Conforma secondo UNI EN 14411 - G Bla

Conforma secondo UNI EN 14411 - G Bla

Conforma secondo UNI EN 14411 - G Bla

Conforma secondo UNI EN 14411 - G Bla

Conforma secondo UNI EN 14411 - G Bla

Conforma secondo UNI EN 14411 - G Bla

Conforma secondo UNI EN 14411 - G Bla

Conforma secondo UNI EN 14411 - G Bla

Conforma secondo UNI EN 14411 - G Bla

Conforma secondo UNI EN 14411 - G Bla

Conforma secondo UNI EN 14411 - G Bla

Conforma secondo UNI EN 14411 - G Bla

Conforma secondo UNI EN 14411 - G Bla

Conforma secondo UNI EN 14411 - G Bla

Conforma secondo UNI EN 14411 - G Bla

Conforma secondo UNI EN 14411 - G Bla

Conforma secondo UNI EN 14411 - G Bla

Conforma secondo UNI EN 14411 - G Bla

Conforma secondo UNI EN 14411 - G Bla

Conforma secondo UNI EN 14411 - G Bla

Conforma secondo UNI EN 14411 - G Bla

Conforma secondo UNI EN 14411 - G Bla

Conforma secondo UNI EN 14411 - G Bla

Conforma secondo UNI EN 14411 - G Bla

Conforma secondo UNI EN 14411 - G Bla

Conforma secondo UNI EN 14411 - G Bla

Conforma secondo UNI EN 14411 - G Bla

Conforma secondo UNI EN 14411 - G Bla

Conforma secondo UNI EN 14411 - G Bla

Conforma secondo UNI EN 14411 - G Bla

Conforma secondo UNI EN 14411 - G Bla

Conforma secondo UNI EN 14411 - G Bla

Conforma secondo UNI EN 14411 - G Bla

Conforma secondo UNI EN 14411 - G Bla

Conforma secondo UNI EN 14411 - G Bla

Conforma secondo UNI EN 14411 - G Bla

Conforma secondo UNI EN 14411 - G Bla

Conforma secondo UNI EN 14411 - G Bla

Conforma secondo UNI EN 14411 - G Bla

Conforma secondo UNI EN 14411 - G Bla

Conforma secondo UNI EN 14411 - G Bla

Conforma secondo UNI EN 14411 - G Bla

Conforma secondo UNI EN 14411 - G Bla

Conforma secondo UNI EN 14411 - G Bla

Conforma secondo UNI EN 14411 - G Bla

Conforma secondo UNI EN 14411 - G Bla

Conforma secondo UNI EN 14411 - G Bla

Conforma secondo UNI EN 14411 - G Bla

Conforma secondo UNI EN 14411 - G Bla

Conforma secondo UNI EN 14411 - G Bla

Conforma secondo UNI EN 14411 - G Bla

Conforma secondo UNI EN 14411 - G Bla

Conforma secondo UNI EN 14411 - G Bla

Conforma secondo UNI EN 14411 - G Bla

Conforma secondo UNI EN 14411 - G Bla

Conforma secondo UNI EN 14411 - G Bla

Conforma secondo UNI EN 14411 - G Bla

Conforma secondo UNI EN 14411 - G Bla

Conforma secondo UNI EN 14411 - G Bla

Conforma secondo UNI EN 14411 - G Bla

Conforma secondo UNI EN 14411 - G Bla

Conforma secondo UNI EN 14411 - G Bla

Conforma secondo UNI EN 14411 - G Bla

Conforma secondo UNI EN 14411 - G Bla

Conforma secondo UNI EN 14411 - G Bla

Conforma secondo UNI EN 14411 - G Bla

Conforma secondo UNI EN 14411 - G Bla

Conforma secondo UNI EN 14411 - G Bla

Conforma secondo UNI EN 14411 - G Bla

Conforma secondo UNI EN 14411 - G Bla

Conforma secondo UNI EN 14411 - G Bla

Conforma secondo UNI EN 14411 - G Bla

Conforma secondo UNI EN 14411 - G Bla

Conforma secondo UNI EN 14411 - G Bla

Conforma secondo UNI EN 14411 - G Bla

Conforma secondo UNI EN 14411 - G Bla

Conforma secondo UNI EN 14411 - G Bla

Conforma secondo UNI EN 14411 - G Bla

Conforma secondo UNI EN 14411 - G Bla

Conforma secondo UNI EN 14411 - G Bla

Conforma secondo UNI EN 14411 - G Bla

Conforma secondo UNI EN 14411 - G Bla

Conforma secondo UNI EN 14411 - G Bla

Conforma secondo UNI EN 14411 - G Bla

Conforma secondo UNI EN 14411 - G Bla

Conforma secondo UNI EN 14411 - G Bla

Conforma secondo UNI EN 14411 - G Bla

Conforma secondo UNI EN 14411 - G Bla

Conforma secondo UNI EN 14411 - G Bla

#### CREDITS

marketing . marazzi  
art&styling . kalimera  
photo . fabrizio cicconi  
realizzazione set . punto immagine  
print . golinelli industrie grafiche

thanks to: Gessi Rubinetterie - Hatria

04.10

# MARAZZI

MARAZZI GROUP S.P.A.  
VIALE VIRGILIO, 30  
41123 MODENA  
Tel. +39 059 384111 - Fax +39 059 384303  
www.marazzi.it  
info@marazzi.it

MARAZZI IBERIA S.A.  
AVDA. ENRIQUE GIMENO N 317  
APDO. CORREOS 218 - 12006 CASTELLÓN (ESPAÑA)  
Tel. +34 964 349000 - Fax +34 964 349011  
www.marazzi.es  
nacional@marazzi.es  
export@marazzi.es

AMERICAN MARAZZI TILE, INC.  
HEADQUARTERS & MANUFACTURING PLANT  
359 CLAY ROAD  
SUNNYVALE - DALLAS, TEXAS 75182 USA  
Tel. +1 972 232 3801 - Fax +1 972 226 5629  
www.marazzitile.com  
contact@marazzitile.com  
www.ragnousa.cominfo@ragnousa.com

MARAZZI JAPAN CO., LTD.  
NS BUILDING, 701, 2-2-3 SARUGAKUCHO  
CHIYODA-KU, TOKYO 101-0064  
Tel. +81 3 5283 1355 - Fax +81 3 5283 1356  
www.marazzijapan.com  
info@marazzijapan.com

MARAZZI GROUP TRADING (SHANGHAI) CO, LTD  
ROOM 2101, 21/F  
AETNA BUILDING  
107 ZUN YI ROAD,  
200051 SHANGHAI  
PR CHINA  
Tel. +86 21 517 579 57 - Fax +86 21 517 579 56

SHOW-ROOM MARAZZI GROUP SHANGHAI  
ROOM 2F 05-17  
EUROART PLAZA  
N.395 YISHAN ROAD  
200051 SHANGHAI  
PR CHINA  
Tel. +86 21 517 579 57 - Fax. +86 21 517 579 56  
www.marazzigroup.com  
marazzichina@marazzigroup.com

MARAZZI GROUP S.P.A.  
BRANCH DUBAI  
DUBAI AIRPORT FREE ZONE  
BLDG. 6WA, SUITE 327  
P.O.BOX : 293714  
DUBAI (UNITED ARAB EMIRATES)  
Tel. +00 971 4 609 1900  
Fax +00 971 4 609 1904  
marazzig@emirates.net.ae

MARAZZI UK LTD.  
UNIT 1  
RIVERSIDE PLACE  
LS9 0RQ  
LEEDS  
ENGLAND  
Wayne.Crowe@marazzigroup.co.uk  
Tel. +44 (0) 113 200 9060  
Fax +44 (0) 113 200 9069

SHOW-ROOM MARAZZI SASSUOLO  
VIALE REGINA PACIS, 39  
41049 SASSUOLO (MO)  
Tel. +39 0536 860 260 - Fax +39 0536 860 559

SHOW-ROOM MARAZZI BOLOGNA  
VIA EMILIA PONENTE 129/A  
40133 BOLOGNA  
Tel. +39 051 6421511 - Fax +39 051 6421521  
info@area-m.it

SHOW-ROOM MARAZZI GROUP  
VIA DELLA MAGLIANELLA, 65/R  
00166 ROMA  
Tel. +39 06 6794942 - Fax +39 06 6794944  
info@marazziroma.it

SHOW-ROOM MARAZZI DIFFUSION ILE DE FRANCE  
11, AVENUE DE STRASBOURG  
ZAC DE PONTILLAULT  
77340 PONTAULT COMBAULT  
Tel. +33 1 601 819 50 - Fax +33 1 601 819 51  
md.idf@marazzi.fr

SHOW-ROOM MARAZZI CANNES  
LE CANEPOLE / 11, CHEMIN DE L'INDUSTRIE  
06110 LE CANNET  
Tel. +33 (0)4 921 862 20 - Fax +33 (0)4 921 862 25  
marazzi-sud@wanadoo.fr

SHOW-ROOM MARAZZI DIFFUSION ALSACE  
ZAC DE LAMPERTHEIM / RUE DU CHEMIN DE FER  
67450 LAMPERTHEIM  
Tel. +33 (0)3 881 842 42 - Fax +33 (0)3 881 842 40  
md.als@marazzi.fr

SHOW-ROOM MARAZZI LYON  
16, RUE LAVOISIER / ANGLE BD VIVIER MERLE  
69003 LYON  
Tel. +33 (0)4 728 443 80 - Fax +33 (0)4 728 443 89  
marazzi-lyon@wanadoo.fr

SHOW-ROOM MARAZZI BORDEAUX  
10, RUE DE GALUS  
33700 MERIGNAC  
Tel. +33 (0)5 579 673 73 - Fax +33 (0)5 579 678 78  
marazzi-sudouest@wanadoo.fr

SHOW-ROOM MARAZZI GROUP SALONICCO  
5° CHILOMETRO HARILAOU-THESSALONIKI  
57001 THERMI - THESSALONIKI  
Tel. +30 2310 489170 - Fax +30 2310 489329  
kosta1@marazzi.gr

SHOW-ROOM MARAZZI GROUP PRAGUE  
K HAJUM 2606/2B  
15500 PRAHA 5  
CZECH REP.  
Tel. +4 20 257 220 463 - Fax +4 20 257 212 005  
info@marazzicz.cz



**MARAZZI**

Marazzi Group S.p.A. Telefono  
+39 059 384111  
Fax  
+39 059 384303  
E-mail  
info@marazzi.it

Viale Virgilio, 30 www.marazzi.it  
41123 Modena  
Italia