

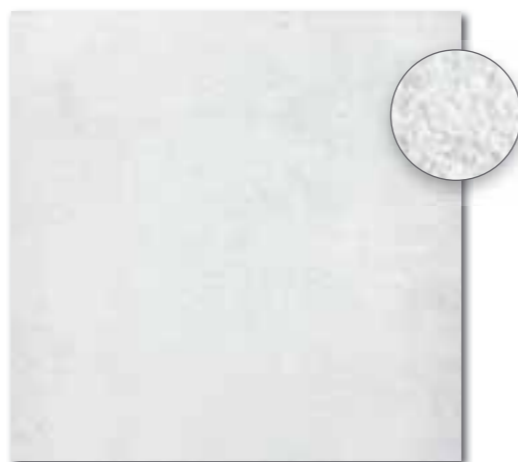




DAK63660  
PEI 5  $\odot$  82 / m<sup>2</sup>  
mat | matt



DAKSE660  
PEI 5  $\odot$  78 / m<sup>2</sup>  
mat | matt



DAR63660  
PEI 5  $\odot$  86 / m<sup>2</sup>  
mat | matt



DARSE660  
PEI 5  $\odot$  82 / m<sup>2</sup>  
mat | matt  
světle šedá / light grey / jasnoszara / светло-серый / világosszürke



DAK63661  
PEI 5  $\odot$  82 / m<sup>2</sup>  
mat | matt



DAKSE661  
PEI 5  $\odot$  78 / m<sup>2</sup>  
mat | matt



DAR63661  
PEI 5  $\odot$  86 / m<sup>2</sup>  
mat | matt



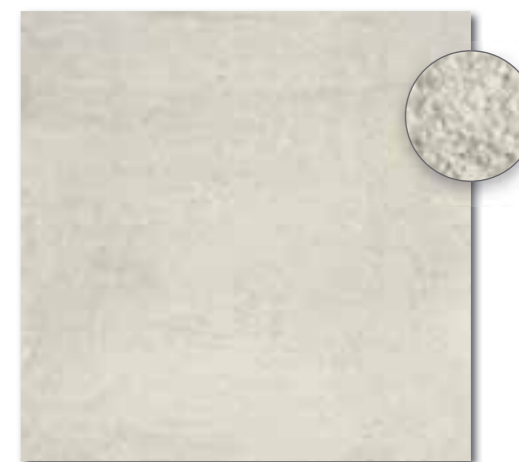
DARSE661  
PEI 5  $\odot$  82 / m<sup>2</sup>  
mat | matt  
šedá / grey / szara / серый / szürke



DAK63662  
PEI 5  $\odot$  82 / m<sup>2</sup>  
mat | matt



DAKSE662  
PEI 5  $\odot$  78 / m<sup>2</sup>  
mat | matt



DAR63662  
PEI 5  $\odot$  86 / m<sup>2</sup>  
mat | matt



DARSE662  
PEI 5  $\odot$  82 / m<sup>2</sup>  
mat | matt  
šedo-běžová / grey-beige / szara-beżowa  
серый-бежевый / szürke-bézs

výrobek / product

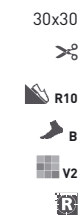
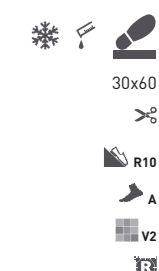


EN



cm	mm	EN	ks/m <sup>2</sup>	m <sup>2</sup>	m <sup>2</sup>	kg	kg/m <sup>2</sup>	brutto kg
60x60	598x598x10	EN 14411:2012, annex G B1a GL	3	2,8	1,08	32	34,56	24,9
30x60	298x598x10	EN 14411:2012, annex G B1a GL	6	5,6	1,08	40	43,20	23,2
								23,0
								820
								21,5
								954

Doporučené skladby formátů viz str. 275. | Recommended combinations of modular sizes see page 275. | Zalecane ułożenie modułowych formatów na stronie 275. | Рекомендуемый состав модульных форматов, см. стр. 275. | A moduláris formátum ajánlott összetételét lásd a 275 oldalon.



DDPSE660 (SET)  
PEI 5 ● 68 / set  
mat | matt



DDPSE661 (SET)  
PEI 5 ● 68 / set  
mat | matt



DDPSE662 (SET)  
PEI 5 ● 68 / set  
mat | matt



DDM06660 (SET)  
PEI 5 ● 72 / set  
mat | matt



DDM06661 (SET)  
PEI 5 ● 72 / set  
mat | matt



DDM06662 (SET)  
PEI 5 ● 72 / set  
mat | matt



DCPSE660  
PEI 5 ● 72 / ks  
mat | matt



DCPSE661  
PEI 5 ● 72 / ks  
mat | matt



DCPSE662  
PEI 5 ● 72 / ks  
mat | matt



DSAS4660  
● 58 / ks  
mat | matt  
světle šedá / light grey / jasnoszara / светло-серый / világosszürke



DSAS4661  
● 58 / ks  
mat | matt  
šedá / grey / szara / серый / szürke



DSAS4662  
● 58 / ks  
mat | matt  
šedo-běžová / grey-beige / szara-bežowa  
серый-бежевый / szürke-bézs

výrobek / product	cm	mm	EN	ks/m <sup>2</sup>	m <sup>2</sup>	m <sup>3</sup>	kg	kg/m <sup>2</sup>	brutto kg
dekor / decor	30x60	298x598x10	EN 14411:2012, annex G B1a GL	4	5,6	0,72	-	15,5	21,5
mozaika set 30x30 cm / mosaic sheet 30x30 cm	5x5	47x47x10	STO č. 030 - 045003	3	11	0,27	-	5,8	21,5
schodovka / step tile	30x60	298x598x10	STO č. 030 - 044192	6	5,6	1,08	40	23,2	954
sokl / skirting plinth	60x9,5	598x95x10	STO č. 030 - 044192	13	17,5	0,74	-	15,9	21,5

SERIE **CEMENTO**



Záměrné nebo možné kolísání odstínů barev, struktury povrchu a kresby nebo barevnosti dekorace. / Intentional or possible colour variances, surface structures and design or diversity of colours. / Absichtliche oder mögliche Schwankung der Farbtöne, der Oberflächenstruktur und der Zeichnung oder der Farbigkeit der Dekoration. / Специальное или случайное изменение оттенков, структуры поверхности и рисунка или цветовой гаммы декорации.



Všechny výrobky celé série vykazují velké odchylky odstínové difference V2. / All products of the entire batch show big deviations in shade difference V2. / Alle Produkte der ganzen Serie zeichnen sich durch ein breites Farbspiel V2 aus. / Для всей плитки данной серии характерно значительное отличие оттенков V2.

