





45x45



DAR44663
PEI 5 ○ 78 / m²
mat | matt

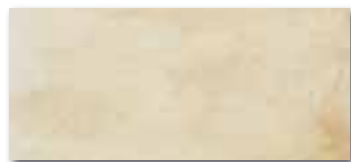


DAR44664
PEI 4 ○ 78 / m²
mat | matt



DAR44665
PEI 4 ○ 78 / m²
mat | matt

22,5x45



DARPP663
PEI 5 ○ 82 / m²
mat | matt



DARPP664
PEI 4 ○ 82 / m²
mat | matt

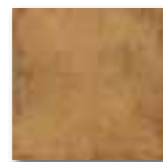


DARPP665
PEI 4 ○ 82 / m²
mat | matt

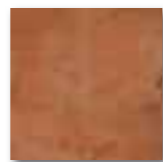
22,5x22,5



DAR2W663
PEI 5 ○ 82 / m²
mat | matt
světle béžová / light beige
jasnobežová / светло-бежевый
világosbézs



DAR2W664
PEI 4 ○ 82 / m²
mat | matt
hnědá / brown / brązowa
коричневый / barna



DAR2W665
PEI 4 ○ 82 / m²
mat | matt
červeno-hnědá / red-brown
czerwono-brązowy / красно-коричневый
vörösesbarna



45x45



DDP44663 (SET)
PEI 5 ○ 72 / set
mat | matt



DDP44664 (SET)
PEI 4 ○ 72 / set
mat | matt



DDP44665 (SET)
PEI 4 ○ 72 / set
mat | matt



DSAPM663
○ 56 / ks
mat | matt
světle béžová / light beige / jasnobežowa
светло-бежевый / világosbézs

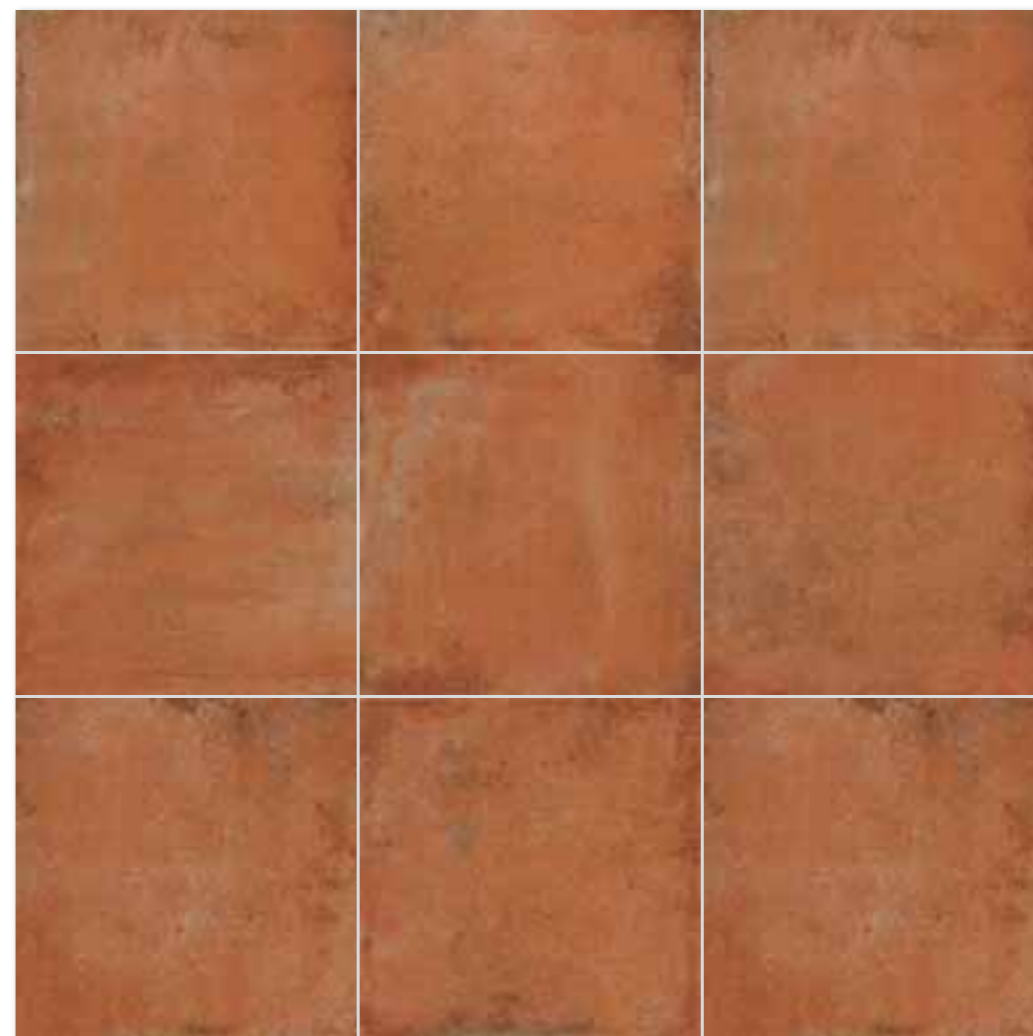


DSAPM664
○ 56 / ks
mat | matt
hnědá / brown / brązowa
коричневый / barna



DSAPM665
○ 56 / ks
mat | matt
červeno-hnědá / red-brown / czerwono-brązowy
красно-коричневый / vörösesbarna

45x8,5



Všechny výrobky celé série vykazují velké odchylky odstínové difference V3. / All products of the entire batch show big deviations in shade difference V3. Wszystkie produkty w tej serii wykazują znaczne różnice odcieni V3. / Для всей плитки данной серии характерно значительное отличие оттенков V3. A termékszállát elemei jeletős színárnyalatobeli eltérést mutathának.

Doporučené skladby formátů viz str. 275. | Recommended combinations of modular sizes see page 275. | Zalecane ułożenie modułowych formatów na stronie 275. | Рекомендуемый состав модульных форматов, см. стр. 275. | A moduláris formátum ajánlott összetételét lásd a 275 oldalon.

výrobek / product



EN



výrobek / product	cm	mm	EN	ks/m ²	m ²	m ²	m ²	kg	kg/m ²	brutto kg	
dlaždice / floor tile	45x45	445x445x10	EN 14411:2012, annex G B1a GL	6	5	1,21	26	31,46	25,0	20,7	677
dlaždice / floor tile	22,5x45	221x445x10	EN 14411:2012, annex G B1a GL	11	10,1	1,01	48	48,48	20,9	20,7	1 029
dlaždice / floor tile	22,5x22,5	221x221x10	EN 14411:2012, annex G B1a GL	24	19,8	1,22	45	54,90	25,2	20,7	658
dekor / decor	45x45	445x445x10	EN 14411:2012, annex G B1a GL	4	5	0,81	-	-	16,8	20,7	-
sokl / skirting plinth	45x8,5	445x85x10	STO č. 030 - 044192	20	26,1	0,77	-	-	15,9	20,7	-