

serie travertin



30x60
R10
A
V3



DARS A030
PEI 5 \odot 76 / m²
mat | matt



DARS A035
PEI 5 \odot 76 / m²
mat | matt



DARS A034
PEI 5 \odot 76 / m²
mat | matt



DARS A037
PEI 5 \odot 76 / m²
mat | matt

30x30
R10
A
V3



DAR S030
PEI 5 \odot 72 / m²
mat | matt



DAR S035
PEI 5 \odot 44 / m²
mat | matt



DAR S034
PEI 5 \odot 72 / m²
mat | matt



DAR S037
PEI 5 \odot 72 / m²
mat | matt



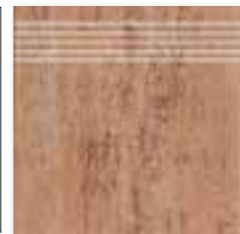
DCA S030
PEI 5 \odot 44 / ks
mat | matt



DCA S035
PEI 5 \odot 44 / ks
mat | matt



DCA S034
PEI 5 \odot 44 / ks
mat | matt

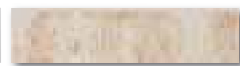


DCA S037
PEI 5 \odot 44 / ks
mat | matt

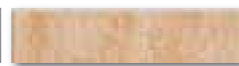
30x7,2



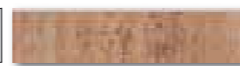
DSA J8030
 \odot 38 / ks
mat | matt
slonová kost / ivory / kość stoniowa
слоновая кость / elefántcsont



DSA J8035
 \odot 38 / ks
mat | matt
běžová / beige / beżowa
бежевый / bézs



DSA J8034
 \odot 38 / ks
mat | matt
okrová / ochre / ochrowa
охра / okker



DSA J8037
 \odot 38 / ks
mat | matt
hnědá / brown / brązowa
коричневый / barna

serie travertin



30x30
R10
A
V3



DCF JH030
PEI 5 \odot 66 / ks
mat | matt



DCF JH035
PEI 5 \odot 66 / ks
mat | matt

běžová / beige / beżowa
бежевый / bézs



DCF JH034
PEI 5 \odot 66 / ks
mat | matt



DCF JH037
PEI 5 \odot 66 / ks
mat | matt



DDR J7054
PEI 5 \odot 34 / ks
mat | matt



DDR J7055
PEI 5 \odot 34 / ks
mat | matt



DDR OD054
PEI 5 \odot 32 / ks
mat | matt
slonová kost / ivory / kość stoniowa
слоновая кость / elefántcsont



DDR OD055
PEI 5 \odot 32 / ks
mat | matt
okrová / ochre
ochrowa / oxpa / okker



SDM S009
PEI 5 \odot 102 / ks
mat | matt



SDM J9009
PEI 5 \odot 78 / ks
mat | matt
slonová kost / ivory / kość stoniowa
слоновая кость / elefántcsont



SDM J9010
PEI 5 \odot 78 / ks
mat | matt
hnědá / brown / brązowa
коричневый / barna

výrobek / product	mm	mm	EN	ks/m ²	m ²	kg	kg/m ²	brutto kg
dlaždice / floor tile	30x60	303x602x10	EN 14411:2012, annex G Bla GL	6	5,6	1,08	40	43,20
dlaždice / floor tile	30x30	298x298x8	EN 14411:2012, annex G Bla GL	13	11	1,18	48	56,64
schodovka / step tile	30x30	298x298x8	STO č. 030 - 044192	13	11	1,18	48	56,64
sokl / skirting plinth	30x7,2	298x72x8	STO č. 030 - 044192	30	46,3	0,65	-	-
balkónová tvarovka / balcony L-shape	30x15	298x150x8	STO č. 030 - 044192	6	22	0,27	48	12,96
dlaždice bordura / floor tile listel	30x7	298x70x8	EN 14411:2012, annex G Bla GL	16	44	0,34	-	-
dlaždice - roh / floor tile - corner	7x7	70x70x8	EN 14411:2012, annex G Bla GL	8	204	0,04	-	-
inzerto - kamenná mozaika / insert - stone mosaic	30x30	298x298x8	EN 1469:2005	4	11	0,36	-	-
bordura - kamenná mozaika / floor tile listel - stone mosaic	30x7,5	298x75x8	EN 1469:2005	10	44	0,23	-	-

