

iter

iter

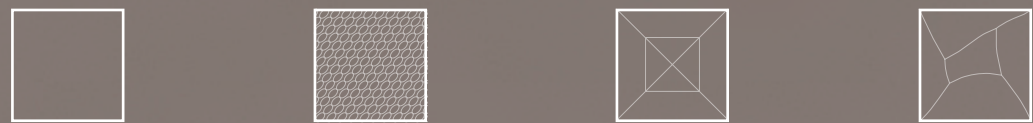
La **pedra natural**. Material por excelencia. Desde los inicios de la civilización el ser humano la ha hecho suya, moldeándola, tallándola, convirtiendo este oficio ancestral en una labor artística más allá del simple hecho de emplearla como elemento constructivo. **Iter** aúna en una amplia colección, artesanía, tradición e innovación.

Natural stone. The finest material. Since the dawn of civilisation humans have made it their own, moulding it, carving it, turning an ancient craft into an art, making stone much more than just a building material. **Iter** combines handicraft, tradition and innovation in a wide range of products.

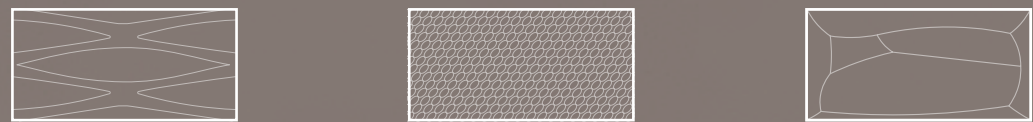


la unión de artesanía, tradición e innovación

formatos · formats



14.8x14.8 · 6"x6"

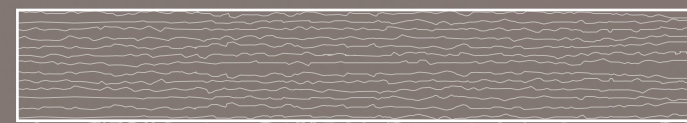


14.8x29.8 · 6"x12"



30x30 · 12"x12"

7.5x36.5 · 3"x14"



6"x36" · 14.8x90



18"x36" · 45x90

Forma, relieve, textura, variación

A golpe de cincel y mazo. Con precisión y dedicación. Así transformaba el cantero una simple piedra en una escultura única. Como talladas por el artesano, *Iter, Texture, Diamant* y *Form*, presentan **relieves marcados, sobrios y elegantes**. Formato cuadrado. Colores naturales, neutros y atemporales. Piezas que juegan con la luz y las sombras esculpiendo el espacio convirtiéndolo en algo único y especial.

Cada modelo consta de **cinco variaciones** diferentes de sí mismo, consiguiendo una cantidad enorme de posibilidades de combinación.

With his chisel and mallet. With precision and dedication. The stonemason transformed a simple piece of stone into a unique sculpture. As if lovingly carved by a craftsman, *Iter, Texture, Diamant* and *Form* have **clear, sober and elegant patterns**. Square forms in natural, neutral and timeless colours that play with light and shade, sculpting each space into something unique and special.

Each model is available in **five** different **patterns**, creating a huge number of possible combinations.

14.8 x 14.8



Marfil Grafito



Variaciones • Rieliefs variation



Relieve sutil. Textura agradable. *Iter* se adapta a la perfección a cualquier espacio. Disponible en dos colores, marfil y grafito, es un modelo perfecto para ambientes en los que se busca un plus de **naturalidad**.

Subtle relief. Pleasant texture. *Iter* adapts perfectly to any space. Available in two colours, ivory and graphite, it is perfect for settings in which you are looking for a **natural look**.

iter



Marfil Grafito



Variaciones • Rieliefs variation



Cinco variaciones de relieve que hacen posible multitud de combinaciones diferentes. Relieves **geométricos**, **textiles** o **florales** disponibles en marfil y grafito, se adaptan a la perfección tanto a las bases de 45x90cm. como a las tablas de 14.8x90cm.

Five types of relief that make a multitude of different possible combinations. **Geometric**, **textile** or **floral** reliefs, available in ivory and graphite, adapt perfectly to both 45x90cm. and 14.8x90cm. formats.

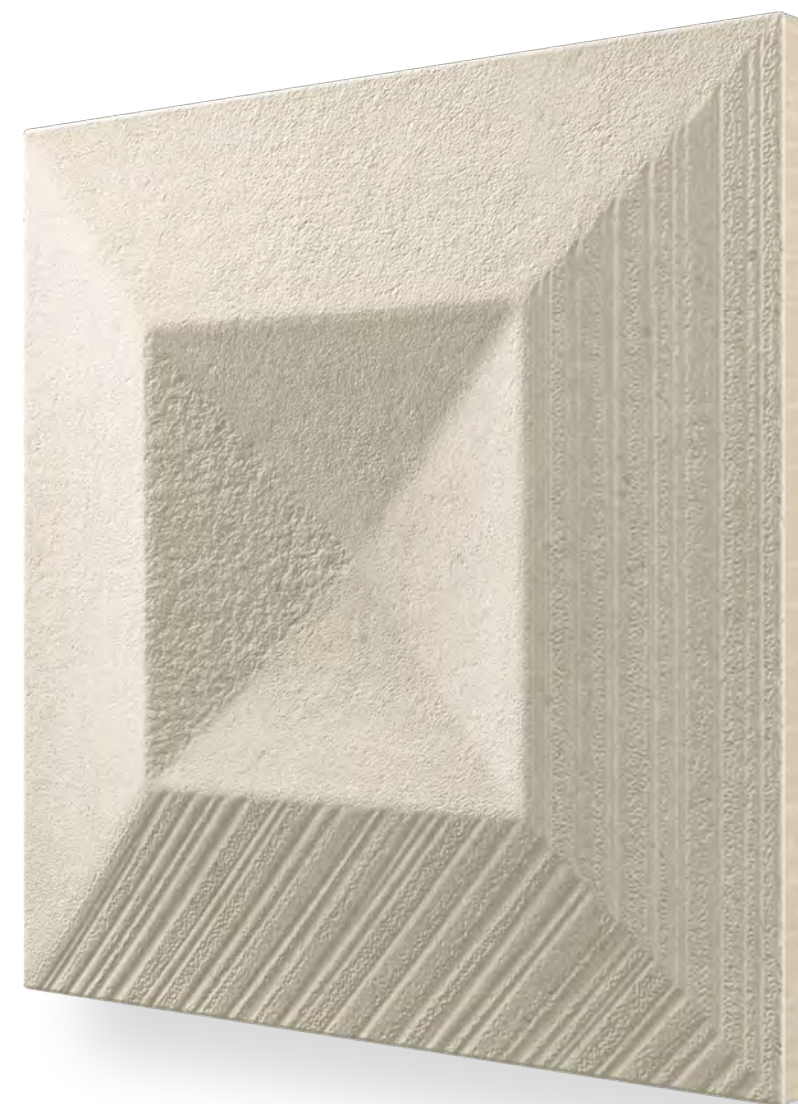
texture



Marfil Grafito



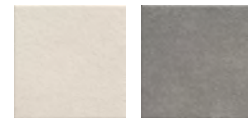
Variaciones • Rieliefs variation



Como tallado a golpe de cincel y punzón. Así es *Diamant*, de marcado carácter decorativo. Las cinco variaciones en las que se presenta mantienen el mismo diseño ortogonal, introduciendo en cada pieza diferentes **detalles de textura** que, mezcladas entre sí, destilan originalidad y estilo propio.

A clearly decorative model, *Diamant* appears to have been chiselled by the craftsman himself. The five variations have the same orthogonal design, introducing different **details of texture** in each tile, which, when combined, create an original, distinctive style.

diamant



Marfil Grafito



Variaciones • Rieliefs variation



Formas sinuosas, suaves y elegantes. *Form.* Inspirado en los movimientos orgánicos de los elementos naturales, como el viento sobre la arena del desierto. Cinco relieves que, manteniendo el mismo carácter, consiguen crear combinaciones que no dejan indiferente por su riqueza y armonía.

Soft, sinuous, elegant forms. *Form.* Inspired by the organic movements of natural elements, like the wind on the desert sand. Five types of relief that retain the same character but allow the creation of rich, harmonious combinations that will leave no one indifferent.

form





Formas orgánicas, líneas geométricas

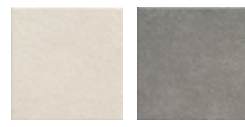
La belleza de la piedra natural y el arte del trabajo a mano se unen para inspirar la estética de esta familia de piezas de formato rectangular. *Texture*, *Ritmik* y *Fly*. Relieves con fuerte personalidad, de **formas orgánicas** o **líneas geométricas**. Colores naturales y refinados. **Marfil**, para ambientes sosegados y **grafito**, para espacios impactantes. En cualquier caso, piezas que se adaptan a todos los estilos decorativos y a los usuarios más exigentes.

Cada modelo cuenta con **cuatro variaciones** de sí mismo, consiguiendo combinaciones heterogéneas y de gran riqueza visual.

The beauty of natural stone and the art of the craftsman are the inspiration for this series of rectangular tiles. *Texture*, *Ritmik* and *Fly*. Patterns with strong personality, using **organic forms** or **geometric lines**. Refined natural colours: **Ivory**, for calm settings and **Graphite** for spaces with impact. All these pieces can adapt to any decorative style for the most discerning user.

Each model has **four variations**, allowing numerous combinations of great visual richness.

14.8x29.8



Marfil Grafito



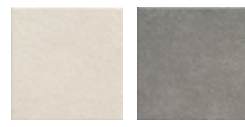
Variaciones • Rieliefs variation



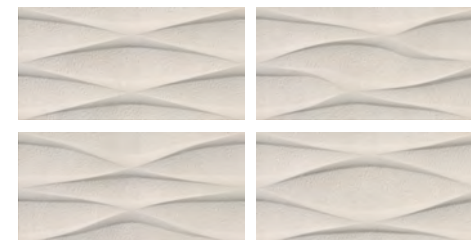
Sensación táctil en estado puro. Caracterizada por aunar en un mismo conjunto de relieves, **inspiración textil, floral y geométrica**. Superficies de tacto sutil y potencia visual, combinadas entre sí consiguen crear espacios confortables y acogedores.

Pure tactile sensation. Combining **textile, floral and geometric inspirations** in the same set of patterns. Subtly textured surfaces with great visual impact combine to create comfortable, welcoming spaces.

texture



Marfil Grafito



Variaciones • Rieliefs variation



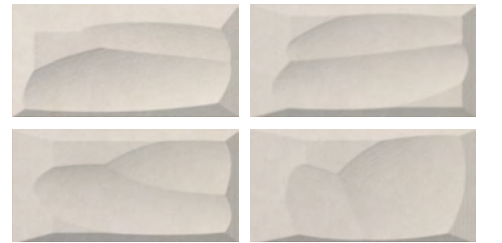
Como el movimiento incesante de las olas. *Ritmik* combina perfectamente el espíritu natural con formas geométricas complejas. Piezas de una **calidad técnica superior**, son en sí mismas enrevesadas **esculturas cerámicas** capaces de transformar simples lugares en espacios con fuerte personalidad y dinamismo.

Like the unceasing movement of the waves. *Ritmik* perfectly combines the spirit of nature with complex geometric forms. These **high quality pieces** are in themselves complex **ceramic sculptures** able to transform simple settings into dynamic spaces with a strong personality.

ritmik



Marfil Grafito



Variaciones • Rieliefs variation



Curvas suaves, sutiles. Formas onduladas, naturales. Como las que forja el viento en su vuelo constante. Cuatro relieves de líneas orgánicas que combinados entre sí o con las bases 45x90cm. y 14.8x90cm. crean ambientes sosegados, atemporales.

Soft, subtle curves. Natural, wave-like shapes. Like those formed by the constantly moving wind. Four patterns with organic lines that combine with each other or with 45x90cm. and 14.8x90cm. field tile to create calm, timeless atmospheres.

fly





Textura sutil, tonos neutros, acabado mate

Inspirada profundamente en la belleza natural de la piedra, *Iter* aúna además, en su colección de bases, **calidad y calidez**.

Tres texturas diferentes. Suaves y agradables pero con temperamento y personalidad. **Tres colores** distintos. Naturales y sobrios pero actuales y elegantes. **Dos formatos**, 45x90cm. y 14.8x90cm. Versátiles y contemporáneos. Piezas de corte, tablillas diagonales y mosaicos rematan esta selección de bases que hacen de *Iter* una serie moderna, completa y flexible.

Inspired by the natural beauty of stone, *Iter's* field tiles combines **quality** and **warmth**.

Three different textures. Smooth and pleasant but with character and personality. **Three different colours**. Natural and restrained but up-to-date and elegant. **Two formats**, 45x90cm. and 14.8x90cm. Versatile and contemporary. Tiles cut to size, diagonal strips and mosaics complete this selection, making *Iter* a complete, flexible, modern series.

bases



Iter

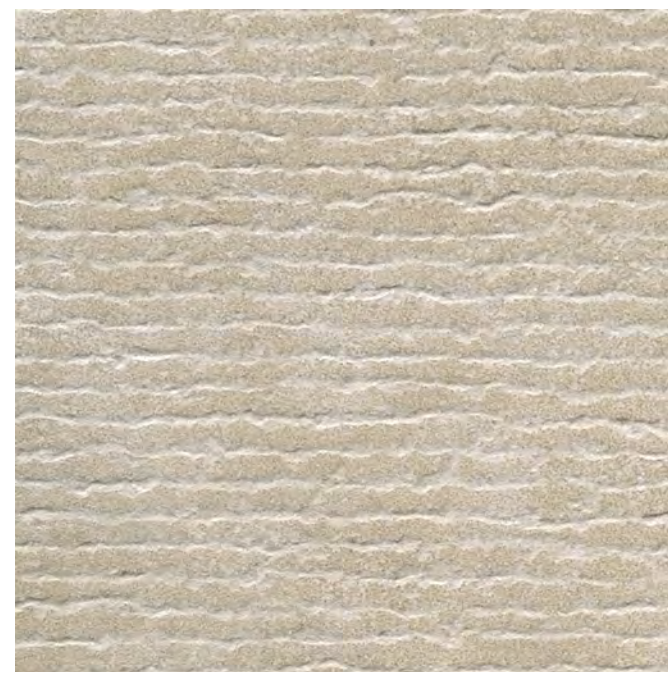


Marfil Beige Gris



Signum

Dos formatos, tres texturas, tres colores. Acabado **mate**. *Iter*. Diseño orgánico y natural, tanto en los relieves, suaves y sutiles, como en la gama cromática, neutra y elegante. Cada pieza tiene una identidad propia, que, sin embargo, encaja perfectamente dentro de un todo, haciendo posible la **mezcla** de texturas, formatos y colores en un mismo ambiente. Así es *Iter*, versátil e innovadora.

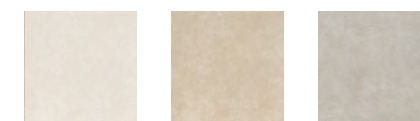


Status

Two formats, three textures, three colours. **Matt** finish. *Iter*. Natural, organic design with soft, subtle relief and a range of elegant neutral colours. Each tile has its own identity but fits perfectly within the whole, allowing you to combine textures, formats and colours in a single setting. This is *Iter*, versatile and innovative.



Mosaico Iter



Marfil Beige Gris

Piezas de corte completan esta gran familia. Perfectas para combinar con las bases, se presentan en una mezcla equilibrada de las **tres texturas**, *Iter*, *Signum* y *Status*, para que todo el conjunto se mantenga en perfecta sintonía. El mosaico enmallado se adapta a cualquier superficie y las tablas Chevron, una de las últimas **tendencias de diseño**, son ideales para su colocación tanto en pavimento como en revestimiento. Permiten colocarlas enfrentadas creando espigas decorativas o en posición horizontal generando originales muros.



Chevron Iter

Pieces cut to size complete this outstanding range. Combining perfectly with the field tiles, they are available in a balanced mix of three textures, *Iter*, *Signum* and *Status*, so that the whole remains in perfect harmony. Mesh-mounted mosaic can be adapted to any surface and Chevron strips, one of the **latest design trends**, are ideal for tiling floors and walls. They can be laid in a decorative herringbone pattern or positioned horizontally to create original walls.

cortes

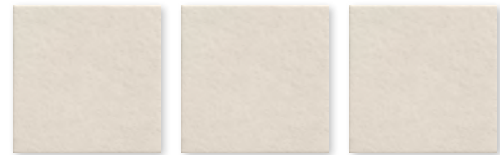


iter

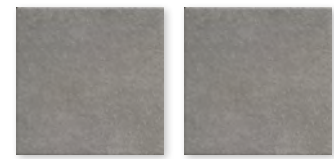
Pasta Blanca . White Body
Revestimiento . Wall Tile



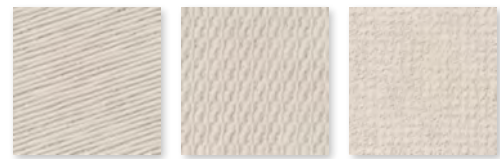
14.8x14.8 • 6"x6"



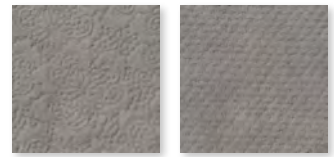
ENX670 Iter 14.8x14.8 Marfil **S6**



ENX770 Iter 14.8x14.8 Grafito **S6**



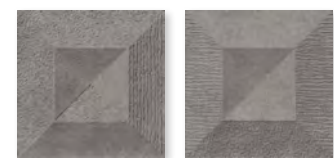
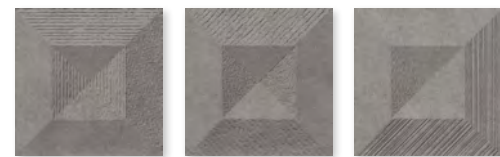
EMK670 Texture 14.8x14.8 Marfil **S8**



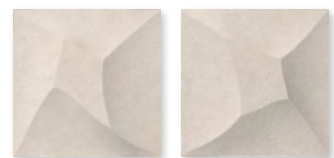
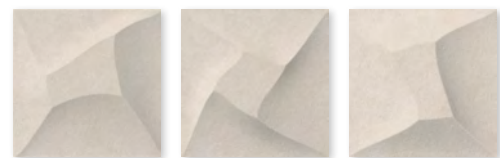
EMK770 Texture 14.8x14.8 Grafito **S8**



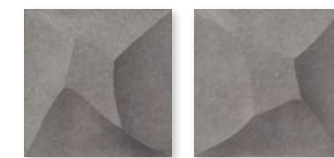
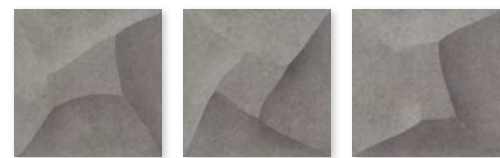
ELT670 Diamant 14.8x14.8 Marfil **S10**



ELT770 Diamant 14.8x14.8 Grafito **S10**



EJP670 Form 14.8x14.8 Marfil **S10**



EJP770 Form 14.8x14.8 Grafito **S10**

14.8x14.8 • 6"x6"

iter

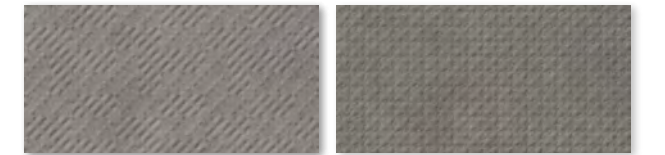
Pasta Blanca . White Body
Revestimiento . Wall Tile



14.8x29.8 • 6"x12"



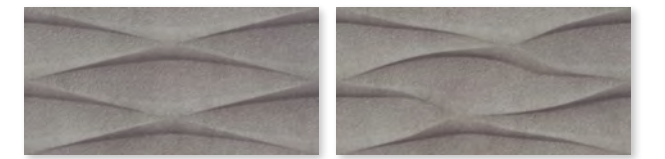
EMK670 Texture 14.8x29.8 Marfil **S13**



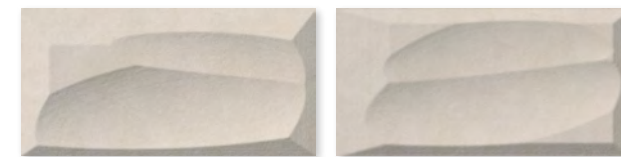
EMK770 Texture 14.8x29.8 Grafito **S13**



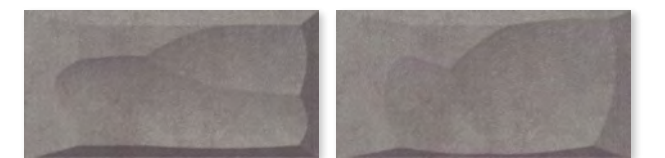
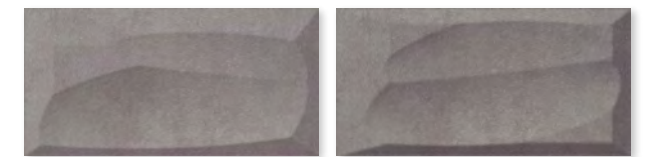
EMR670 Ritmik 14.8x29.8 Marfil **S16**



EMR770 Ritmik 14.8x29.8 Grafito **S16**

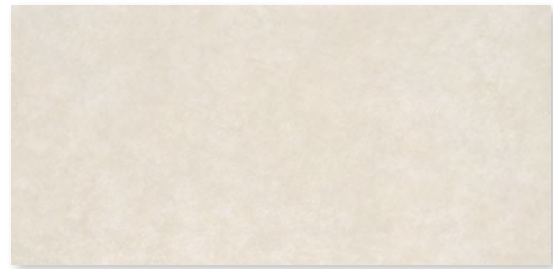


ENP670 Fly 14.8x29.8 Marfil **S16**



ENP770 Fly 14.8x29.8 Grafito **S16**

14.8x29.8 • 6"x12"



DXP670 Iter 45x90 Marfil

S93



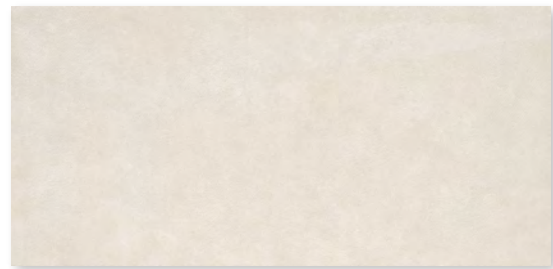
DXP610 Iter 45x90 Beige

S93



DXF710 Iter 45x90 Gris

S93



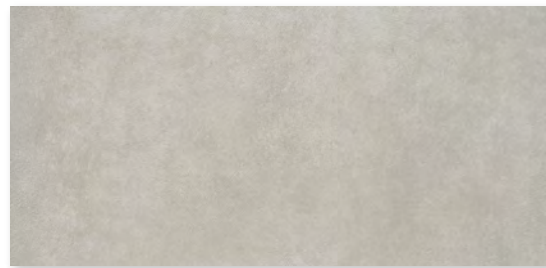
DYE670 Signum 45x90 Marfil

S93



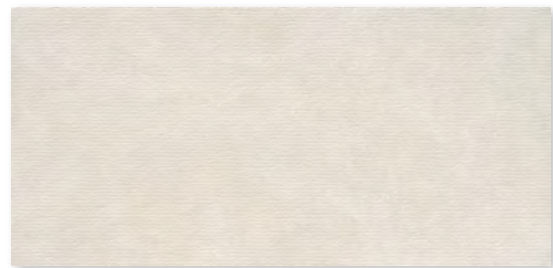
DYE610 Signum 45x90 Beige

S93



DYE710 Signum 45x90 Gris

S93



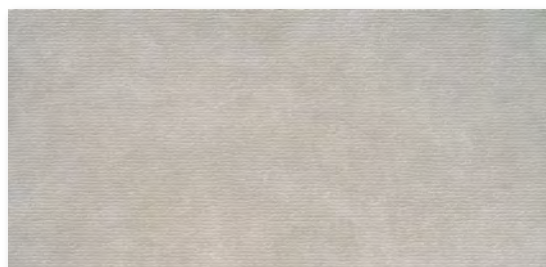
DZE670 Status 45x90 Marfil

S93



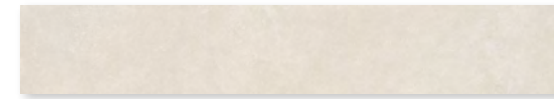
DZE610 Status 45x90 Beige

S93



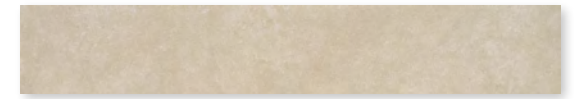
DZE710 Status 45x90 Gris

S93



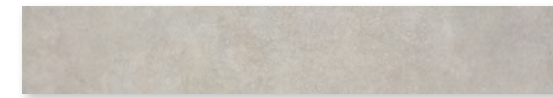
EPW670 Iter 14.8x90 Marfil

S103



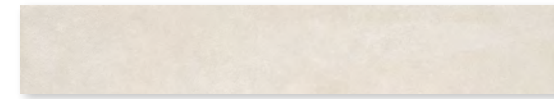
EPW610 Iter 14.8x90 Beige

S103



EPW710 Iter 14.8x90 Gris

S103



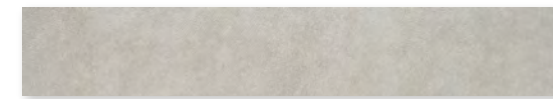
EMT670 Signum 14.8x90 Marfil

S103



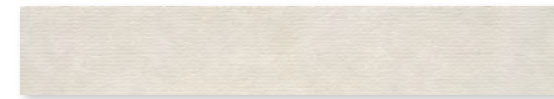
EMT610 Signum 14.8x90 Beige

S103



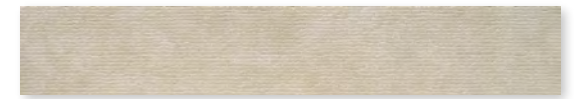
EMT710 Signum 14.8x90 Gris

S103



EKH670 Status 14.8x90 Marfil

S103



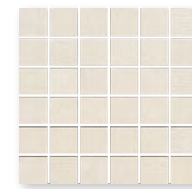
EKH610 Status 14.8x90 Beige

S103



EKH710 Status 14.8x90 Gris

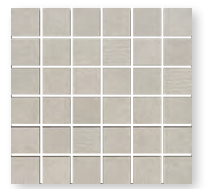
S103



ELM670 M. Iter Marfil
30x30 **S115**



ELM610 M. Iter Beige
30x30 **S115**



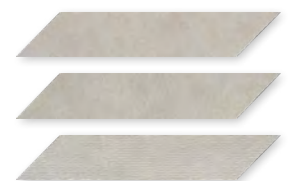
ELM710 M. Iter Gris
30x30 **S115**



ELH671 Chevron Iter Izq Marfil
7.5x36.5 **S20**



ELH611 Chevron Iter Izq Beige
7.5x36.5 **S20**



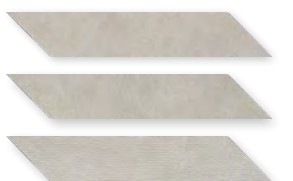
ELH711 Chevron Iter Izq Gris
7.5x36.5 **S20**



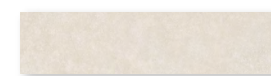
ELH672 Chevron Iter Dcha Marfil
7.5x36.5 **S20**



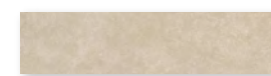
ELH612 Chevron Iter Dcha Beige
7.5x36.5 **S20**



ELH712 Chevron Iter Dcha Gris
7.5x36.5 **S20**



EKW670 Rodapié Iter Marfil
10x45 **S15**









EKW610 Rodapié Iter Beige
10x45 **S15**









EKW710 Rodapié Iter Gris
10x45 **S15**


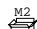




14.8x14.8

DENOMINACIÓN	UD						
iter	UD	19	0.41	7.49	96	39.36	719
texture	UD	19	0.41	7.35	96	39.36	705
diamant	UD	13	0.28	6.23	96	26.88	598
form	UD	10	0.22	4.68	96	21.12	449


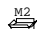




14.8x29.8

DENOMINACIÓN	UD						
texture	UD	12	0.52	8.83	68	35.36	600
ritmik	UD	7	0.30	5.71	68	20.40	388
fly	UD	7	0.30	6.44	68	20.40	438

bases

DENOMINACIÓN	UD						
pav.base 45x90 iter	M2	3	1.22	28.38	20	24.40	568
pav.base 45x90 signum	M2	3	1.22	28.38	20	24.40	568
pav.base 45x90 status	M2	3	1.22	28.38	20	24.40	568
pav.base 14.8x90 iter	M2	6	0.78	18.30	30	23.40	549
pav.base 14.8x90 signum	M2	6	0.78	18.30	30	23.40	549
pav.base 14.8x90 status	M2	6	0.78	18.30	30	23.40	549

cortes

DENOMINACIÓN	UD						
chevron 7.5x36.5 iter	UD	12	0.32	6.84	77	24.64	527
mosaico 30x30 iter	M2	6	0.53	10.50	60	31.80	630
rodapié 10x45 iter	UD	12	0.54	12.22	77	41.58	941

Recomendaciones • Recommendations

Pasos previos a la colocación

La superficie donde se vaya a colocar el producto ha de estar totalmente limpia y aplomada. Es especialmente útil plantear la distribución de la cerámica antes de su instalación.

Para un acabado perfecto y duradero, es esencial elegir el material de agarre en función de la superficie donde se vaya a colocar el producto.

Acabado

Para conseguir un aspecto perfecto es recomendable la utilización de separadores de mínimo 1.5 mm. de ancho y la elección de un material de rejuntado de color lo más similar posible al color del producto colocado. **Nunca se deberán instalar las piezas a testa o sin junta entre ellas.**

No golpear las piezas con herramientas o elementos duros/metálicos que puedan dañar su superficie.

Después del rejuntado, e inmediatamente antes de que comience a endurecer la mezcla, es aconsejable retirar el exceso de material sobrante con una esponja humedecida en agua.

Para alargar la durabilidad del material cerámico es indispensable la utilización de productos de limpieza no abrasivos. Gracias a las excelentes propiedades del producto, su limpieza resulta práctica, rápida y sencilla.

Before laying the tiles

The surface where the tiles are to be laid must be completely clean and flat. It is especially recommended to plan the layout of the tiles before laying them.

To ensure a perfect, long-lasting finish, choose the right type of adhesive for the surface over which the tiles are to be laid.

Finish

To achieve the perfect finish, use spacers with a minimum width of 1.5 mm. and chose a grouting material as similar as possible in colour to the tiles that have been laid. **Do never install pieces without a minimum joint.**

Do no hit the pieces with tools or hard/metal elements that may damage the surface.

After grouting, and immediately before the mixture starts to harden, remove any excess material using a damp sponge.

To ensure the durability of ceramic tiles, it is essential to use non-abrasive cleaning products. Thanks to the excellent properties of the tiles, they are quick and easy to clean.



iter

www.saloni.com
Ctra. Alcora, km 17
12130 San Juan de Moró,
Castellón (Spain)
T. +34 964 343 434
F. +34 964 701 001

SALONI
cerámica

SALONI
cerámica